

**Welkom in uw nieuwe werkplek!**  
**IJsselkade 15 te Zutphen**



**Ellis Kersten**

BEDRIJFSMAKELAAR

---

ELLIS@RODENBURG.NL

---



**Ivo Dijkerman**

BEDRIJFSMAKELAAR

---

IVO@RODENBURG.NL

---



*Download hier de  
contactgegevens*

Op het gebied van bedrijfshuisvesting heeft Rodenburg Bedrijfsmakelaars een reputatie hoog te houden.

We onderscheiden voor u vijf marktsegmenten die alle gespecialiseerde afdelingen bedienen: bedrijfsruimten, kantoorruimten, winkels, horeca en huisvestingsvraagstukken in brede zin.

Rodenburg Bedrijfsmakelaars maakt onderdeel uit van Dynamis Vastgoedconsultants en Makelaars, één van de grootste makelaarsorganisaties van Nederland. Het samenwerkingsverband bestaat uit dertien regionale makelaars met meer dan vijftig vestigingen verspreid door heel Nederland.

Zie voor aanvullende informatie: [rodenburg.nl](http://rodenburg.nl).



# Inhoudsopgave

KENMERKEN

OVER HET OBJECT

FOTO'S

PLATTEGROND(EN)

KADASTRALE KAART

LOCATIE

BESTEMMINGSPLAN

MEDEWERKERS

AANVULLENDE DIENSTVERLENING

ONS WERKGEBIED

PLAN EEN BEZICHTIGING

# Over het object

Gelegen op een uitstekende zichtlocatie!

Wilt u:

- \* uw werkdag beginnen met een blik op de IJssel ?
- \* uw gasten in stijl ontvangen ?
- \* tussen de middag even de benen strekken langs de rivier ?
- \* een boodschap doen in de knusse binnenstad?
- \* een eigen kantoorkamer in een stijlvol rijksmonument in Zutphen ?

Dan is kantoorvilla 'IJsselzicht' aan de geheel vernieuwde IJsselkade mogelijk precies wat U zoekt ! Neem contact op met ons kantoor voor de beschikbaarheid van kantoorruimten op dit moment.

IJsselzicht is centraal gelegen op loopafstand van binnenstad en station.

Enige jaren geleden is IJsselzicht geheel gerenoveerd en gemoderniseerd met respect voor de vele originele details, waardoor het monumentale karakter behouden is gebleven.

IJsselzicht herbergt een breed scala aan beroepen van fotograaf tot advocaat van consultant tot mediator.

IJsselzicht beschikt over elf kantoorkamers en een aparte vergaderkamer op de begane grond waar uw bezoek zich direct thuis voelt.

Verder is IJsselzicht voorzien van een moderne keuken met alle apparatuur en kent iedere verdieping een eigen toiletgroep.

## **Kantoorkamers**

De afsluitbare kamers zijn voorzien van vloerbedekking, verlichting, zonwering en alle noodzakelijke ict-voorzieningen, waardoor U eenvoudig en snel van start kunt gaan!

### **Services van IJsselzicht**

- De ramen worden iedere 2 maanden gewassen
- De vergaderkamer staat geheel tot uw beschikking
- De keuken is voorzien van al het benodigde gerei
- De algemene ruimten, keuken en toiletten worden wekelijks schoongemaakt
- De buitenboel wordt regelmatig schoongemaakt en onderhouden
- Parkeerplaatsen op eigen terrein zijn beschikbaar, evenals de overdekte fietsenstalling. Verder zijn in de directe omgeving voldoende openbare parkeerplaatsen.
- Regelmatig wordt een buurt- en kantoorborrel georganiseerd voor gezelligheid en inspiratie
- IJsselzicht beschikt over een eigen website: [ijsselkade15.nl](http://ijsselkade15.nl)

Kortom u heeft geen omkijken naar deze (bijkomende) zaken, waardoor u in alle rust uw eigen gang kan gaan.

### **Huurvoorwaarden**

- Huurprijzen: op aanvraag
- Huurtermijn: vanaf 1 jaar
- Geen borg en/of bankgarantie vereist
- Huurbetaling: per maand vooruit
- Gas, water en licht: op nacalculatie

Voor meer info zie: [ijsselkade15.nl](http://ijsselkade15.nl)!

Meer weten? Bel ons kantoor!









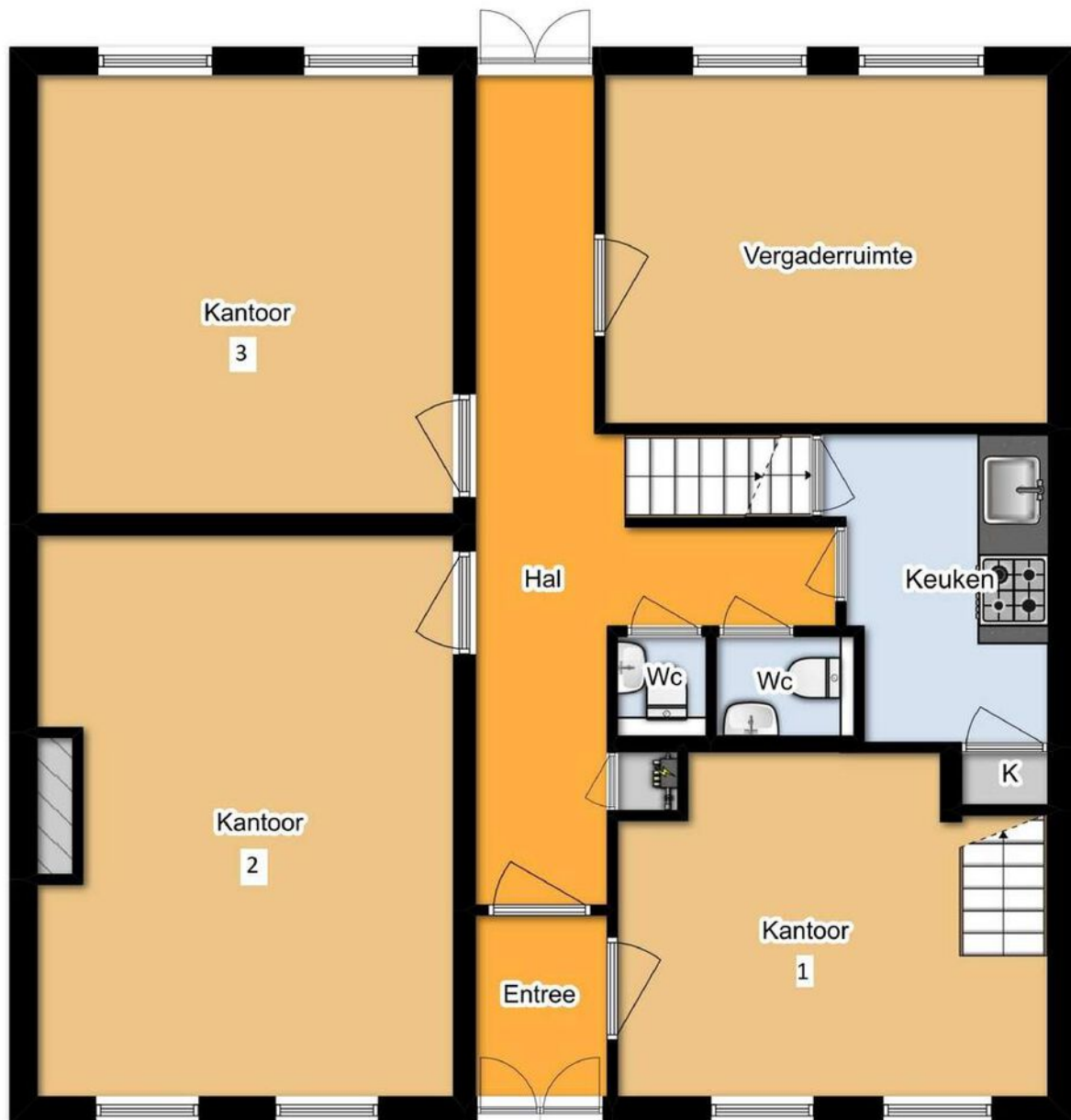






# Plattegrond

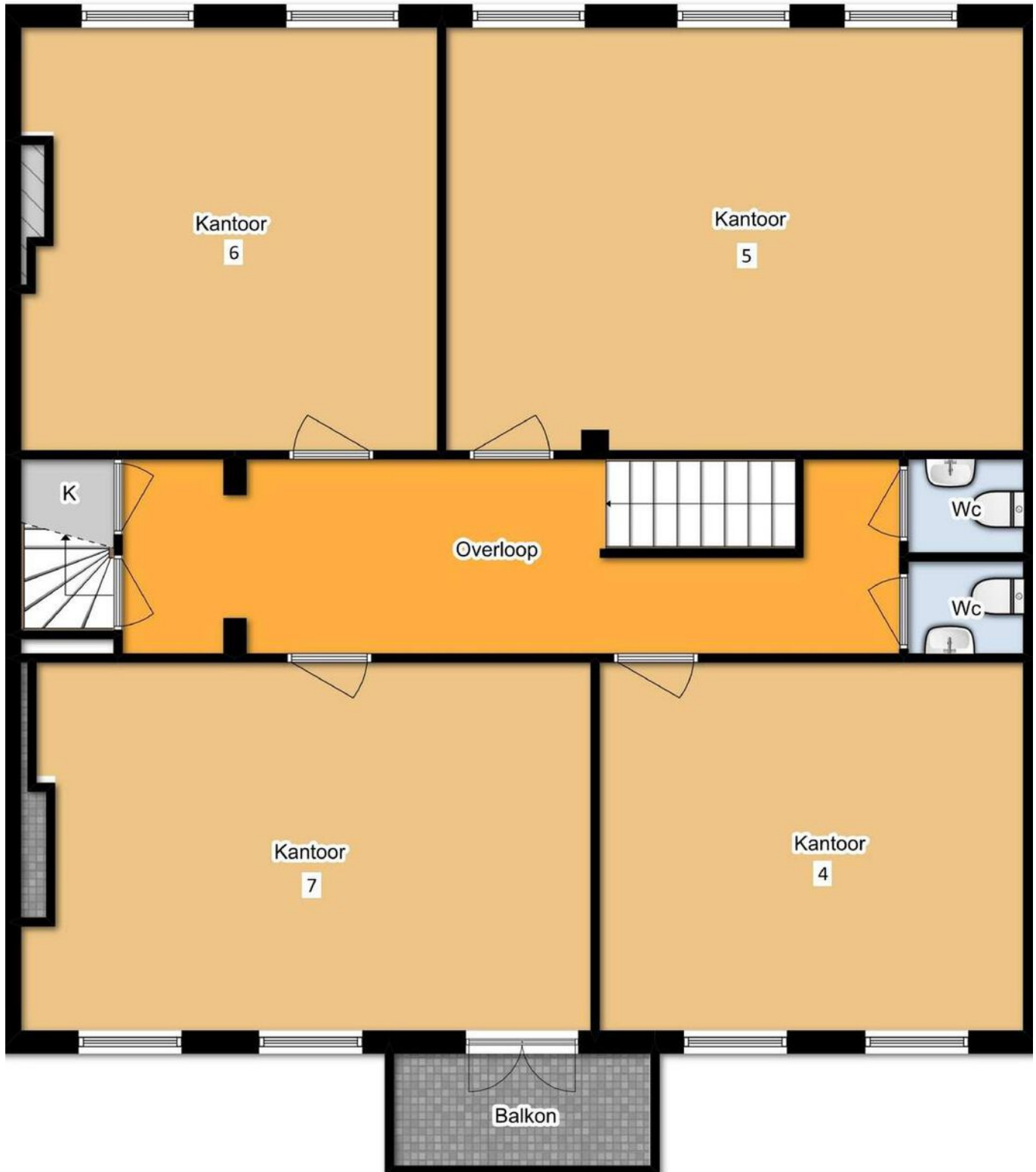
begane grond



De plattegronden zijn met de grootste zorg samengesteld.  
Er kunnen geen rechten aan ontleend worden.

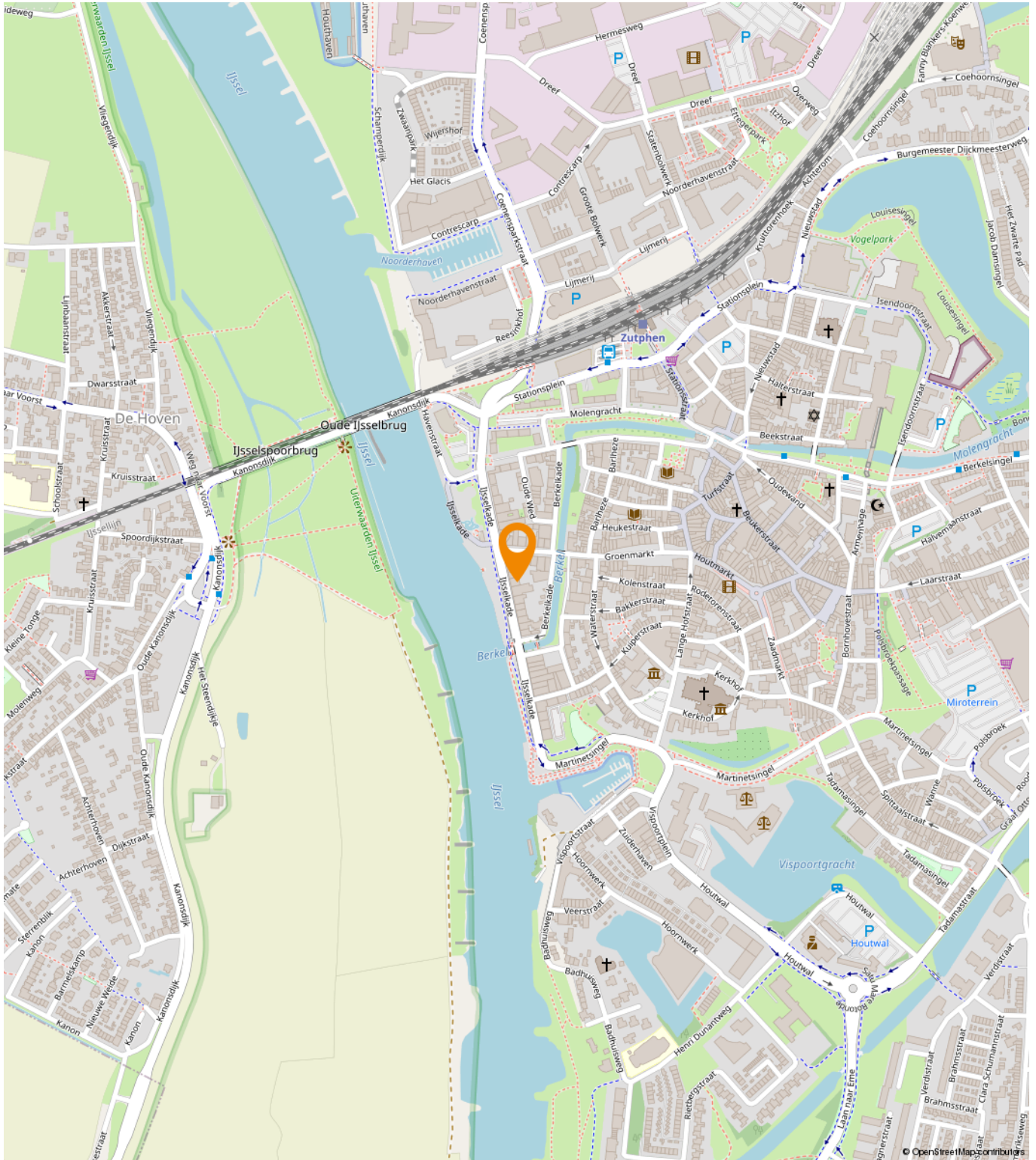
# Plattegrond

1e verdieping



De plattegronden zijn met de grootste zorg samengesteld.  
Er kunnen geen rechten aan ontleend worden.

# Locatie



# Een passende huisvesting voor uw bedrijf?

Onze specialisten helpen u graag!



**Piet Olde Rikkert**

Bedrijfsmakelaar/Taxateur  
Apeldoorn

055 5 268 268  
piet@rodenburg.nl



**Hidde Ton**

Bedrijfsmakelaar  
Apeldoorn

055 5 268 268  
hidde@rodenburg.nl



**Michael Maatman**

Bedrijfsmakelaar  
Apeldoorn

055 5 268 268  
michael@rodenburg.nl



**Hans van de Kamp**

Bedrijfsmakelaar  
Apeldoorn

055 5 268 268  
hans@rodenburg.nl



**Sarah Welker**

Commerciële binnendienst  
Apeldoorn

055 5 268 268  
sarah@rodenburg.nl



**Lisette van den Bos**

Commerciële binnendienst  
Apeldoorn / Deventer

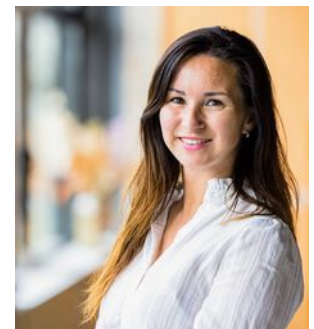
055 5 268 268  
lisette@rodenburg.nl



**Stefanie van Putten**

Commerciële binnendienst  
Apeldoorn

055 5 268 268  
stefanie@rodenburg.nl



**Tessa Visser**

Commerciële binnendienst  
Zwolle

038 4 222 222  
tessa@rodenburg.nl

**ZOEK JE EEN  
UITDAGENDE BAAN?**

**KIJK OP RODENBURG.NL VOOR DE  
ACTUELE VACATURES**



**Jonathan Kleine**

Medewerker  
bedrijfsmakelaardij

055-5 268 268  
jonathan@rodenburg.nl



**Eva Olde Rikkert**

Bedrijfsmakelaar  
Zwolle

038 4 222 222  
eva@rodenburg.nl



**Ivo Dijkerman**

Bedrijfsmakelaar  
Deventer

0570 745 245  
ivo@rodenburg.nl



**Ellis Kersten**

Bedrijfsmakelaar  
Deventer

0570 745 245  
ellis@rodenburg.nl



**Rick Wessels**

Taxateur

055 5 268 268  
rick@rodenburg.nl



**Jorrit Julius**

Taxateur

055 5 268 268  
jorrit@rodenburg.nl



**Herma Harke**

Taxateur

055 5 268 268  
herma@rodenburg.nl



**VASTGOED VRAAGSTUKKEN?**

**NEEM CONTACT OP MET ÉÉN  
VAN ONZE SPECIALISTEN**



# WAT KUNNEN WIJ NOG MEER VOOR U BETEKENEN?

## ONZE AANVULLENDE DIENSTVERLENING



## Aankoop | aanhuur

Waarschijnlijk heeft u zelf al een goed beeld van wat u zoekt.

Toch kan het lastig zijn om uw wensen te vertalen naar een duidelijk zoekprofiel. Daarom begint het zoeken via Rodenburg Bedrijfsmakelaars altijd met een persoonlijke kennismaking.



## Beleggingen

Bij Rodenburg Bedrijfsmakelaars hebben we als eerst het overzicht van beschikbare beleggingsmogelijkheden en kunnen we u adviseren en begeleiden bij transacties. We kunnen u onder meer helpen met beleggingsadvies in: bedrijfspanden, logistieke centra, kantoren, winkels en woningen. Bent u geïnteresseerd in het uitbreiden of opzetten van uw vastgoedportefeuille? We helpen u graag.



## Taxaties

Waarderingen zijn de ruggengraat van een nauwkeurige en betrouwbare vastgoedmarkt. U zoekt een partij die u tijdens het gehele traject kan ondersteunen en begeleiden - waarbij kwaliteit van essentieel belang is. Wij werken objectief, nauwkeurig en met betrouwbare rekenmodellen. Alleen zo weten we zeker dat we bijdragen aan de solide uitgangspunten op basis waarvan u keuzes wilt maken.

## WAAROM RODENBURG BEDRIJFSMAKELAARS

- ✓ Uitstekend bereikbare backoffice
- ✓ Al jaren marktleider in de regio
- ✓ Eigen taxatieafdeling
- ✓ Thuis in de markt, de regio en bij instanties
- ✓ Betrokken van A tot Z
- ✓ VastgoedCert gecertificeerd
- ✓ NVM Business makelaar

### **Ons werkgebied**

Onze taxateurs werken landelijk



**Uw makelaar in de regio**

# Plan een bezichtiging

**Rodenburg Bedrijfsmakelaars**

Mr. H.F. de Boerlaan

7417 DB Deventer

☎ 0570 745 245

✉ [deventer@rodenburg.nl](mailto:deventer@rodenburg.nl)