



Welkom in uw nieuwe bedrijfshal!
De Singel 20 7722 RR te Dalfsen

€ 52.250,- per jaar



Eva Olde Rikkert

BEDRIJFSMAKELAAR

EVA@RODENBURG.NL



Download hier de
contactgegevens

Op het gebied van bedrijfshuisvesting heeft Rodenburg Bedrijfsmakelaars een reputatie hoog te houden.

We onderscheiden voor u vijf marktsegmenten die alle gespecialiseerde afdelingen bedienen: bedrijfsruimten, kantoorruimten, winkels, horeca en huisvestingsvraagstukken in brede zin.

Rodenburg Bedrijfsmakelaars maakt onderdeel uit van Dynamis Vastgoedconsultants en Makelaars, één van de grootste makelaarsorganisaties van Nederland. Het samenwerkingsverband bestaat uit dertien regionale makelaars met meer dan vijftig vestigingen verspreid door heel Nederland.

Zie voor aanvullende informatie: rodenburg.nl.



Inhoudsopgave

KENMERKEN

OVER HET OBJECT

FOTO'S

PLATTEGRONDEN

LOCATIE

BESTEMMINGSPLAN

MEDEWERKERS

AANVULLENDE DIENSTVERLENING

ONS WERKGEBIED

PLAN EEN BEZICHTIGING



Hoofdkenmerken

HUURPRIJS	€ 52.250,- per jaar
BTW VAN TOEPASSING	ja
HOOFDBESTEMMING	Bedrijventerrein
BOUWJAAR	2022
BOUWVORM	Bedrijfsruimte
ONDERHOUD BINNEN	Goed
ONDERHOUD BUITEN	Goed
TOTALE OPPERVLAKTE	Circa 950 m ²

Over het object

Gelegen op een uitstekende zichtlocatie!

TE HUUR: Moderne bedrijfshal op toplocatie in Dalfsen

ALGEMEEN

Bent u op zoek naar een hoogwaardige en representatieve bedrijfsruimte? Op hét bedrijventerrein van Dalfsen (Rondweg), op een steenworp afstand van Zwolle, is deze moderne en volledig vernieuwde bedrijfsruimte per direct beschikbaar. Het betreft circa 950 m² bedrijfsruimte met een vrije hoogte van circa 5 meter.

Het object heeft 2 inritten en tevens is voldoende parkeergelegenheid direct voor en naast het pand.

LOCATIE

De bedrijfsruimte is gelegen op bedrijventerrein Rondweg, hét bedrijventerrein van Dalfsen. Het pand is uitstekend bereikbaar en heeft een goede aansluiting op de N340/A28. Het complex beschikt over een verhard buitenterrein en voldoende parkeergelegenheid.

METRAGE

Circa 950 m² bedrijfsruimte, gelegen op de begane grond.

Hoewel de voorkeur uitgaat naar verhuur van het geheel, behoort ook deelverhuur tot de mogelijkheden. Deelverhuur is mogelijk vanaf circa 450 m².

BESTEMMING

BB de gemeente Dalfsen valt het onderhavige onroerend goed in het vigerende bestemmingsplan 'Kernen gemeente Dalfsen 2016'. De bestemming van het perceel is: 'Bedrijventerrein'. Tevens is de functieaanduiding "bedrijf tot en met categorie 3.2" van toepassing.

Voor verdere informatie inzake het bestemmingsplan wordt verwezen naar de site van het Omgevingsloket.

SERVICEKOSTEN

Verhuurder verzorgt het terrein en de beplanting rondom het object. De servicekosten voor deze diensten zijn € 25,- per maand, te vermeerderen met BTW.

HUURPRIJS

€ 52.250,- per jaar, te vermeerderen met BTW en servicekosten.

OPLEVERINGSNIVEAU

Het gebouw wordt casco opgeleverd en beschikt over de navolgende voorzieningen:

- 2 elektrische overheaddeuren;
- Separate loopdeur;
- Krachtstroom;
- TL-verlichtingsarmaturen;
- Daglicht d.m.v. lichtstraten;
- Betonvloer;
- Gasheater;
- Voldoende gedeelde parkeerplaatsen.

Voor nadere informatie en/of een bezichtiging kunt u contact opnemen met:

Rodenburg Bedrijfsmakelaars

Aagje Dekenstraat 51

8023 BZ Zwolle

Tel: 038 - 422 22 22

Voorwaarden & uitgangspunten

Huurbetaling

Per maand vooruit te betalen.

Huurtermijn

Verhuurder opteert voor een huurtermijn van minimaal 3 jaar.

Omzetbelasting

Er is sprake van een BTW-belaste verhuur.

Huurprijsaanpassing

De huurprijs zal jaarlijks worden aangepast overeenkomstig de maandprijsindexering volgens de CBS-cijfers "alle huishoudens", voor het eerst 1 jaar na huuringangsdatum.

Zekerheidsstelling

Bankgarantie/waarborgsom ter grootte van een bruto betalingsverplichting van drie maanden huur inclusief servicekosten en BTW.

Huurovereenkomst

Volgens het model kantoorruimte en andere bedrijfsruimte in de zin van artikel 7:230a BW, vastgesteld in januari 2015 door de Raad van Onroerende Zaken (ROZ), met bijbehorende Algemene Bepalingen welke op 17 februari 2015 zijn gedeponneerd bij de griffie van de Rechtbank te Den Haag onder nummer 15/21.

Voorbehoud

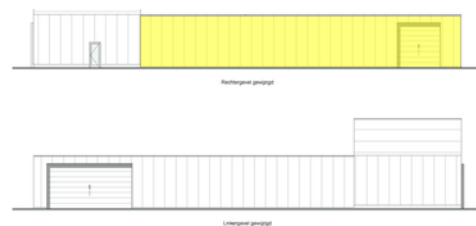
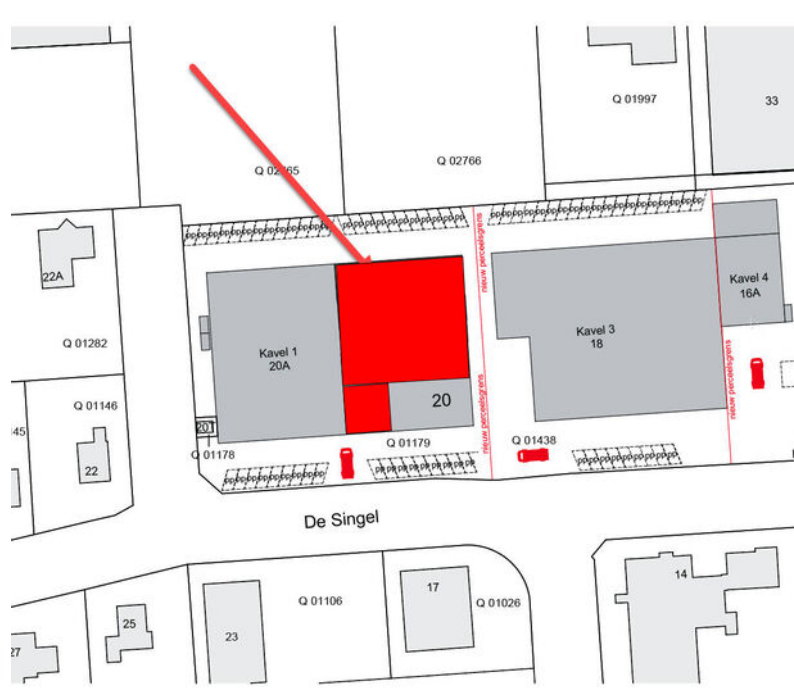
Eventuele transacties dienen ter goedkeuring voorgelegd te worden aan opdrachtgever c.q. eigenaar van het gebouw. Tot deze goedkeuring verleend is, zijn alle uitgebrachte aanbiedingen geheel vrijblijvend.

Disclaimer

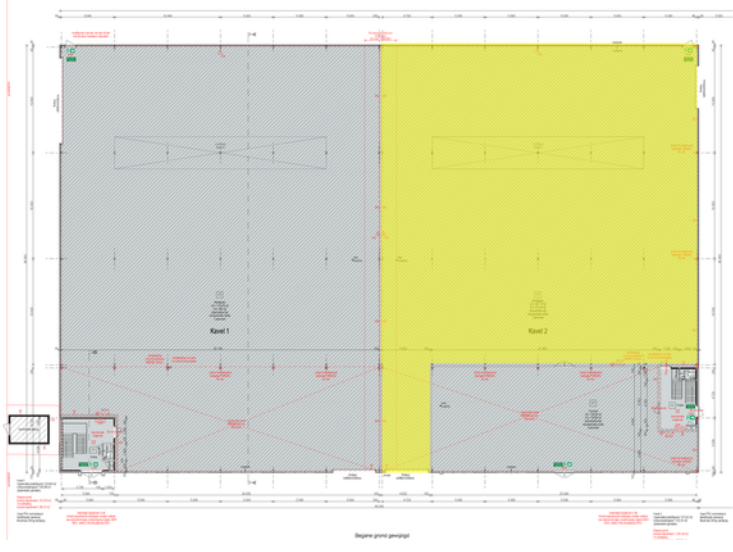
Aan deze objectinformatie kunnen geen rechten worden ontleend en deze informatie en kan niet als aanbieding of offerte worden beschouwd maar geldt als uitnodiging om in onderhandeling te treden. Alle informatie is geheel vrijblijvend en uitsluitend voor geadresseerde bestemd. Alle gegevens zijn met zorg samengesteld en uit ons inziens betrouwbare bron afkomstig. Ten aanzien van de juistheid ervan kunnen wij echter geen aansprakelijkheid aanvaarden. Door ons wordt geen aansprakelijkheid aanvaard behoudens voor zover de door ons verplicht afgesloten beroepsaansprakelijkheidsverzekering in voorkomend geval aanspraak op een uitkering geeft.



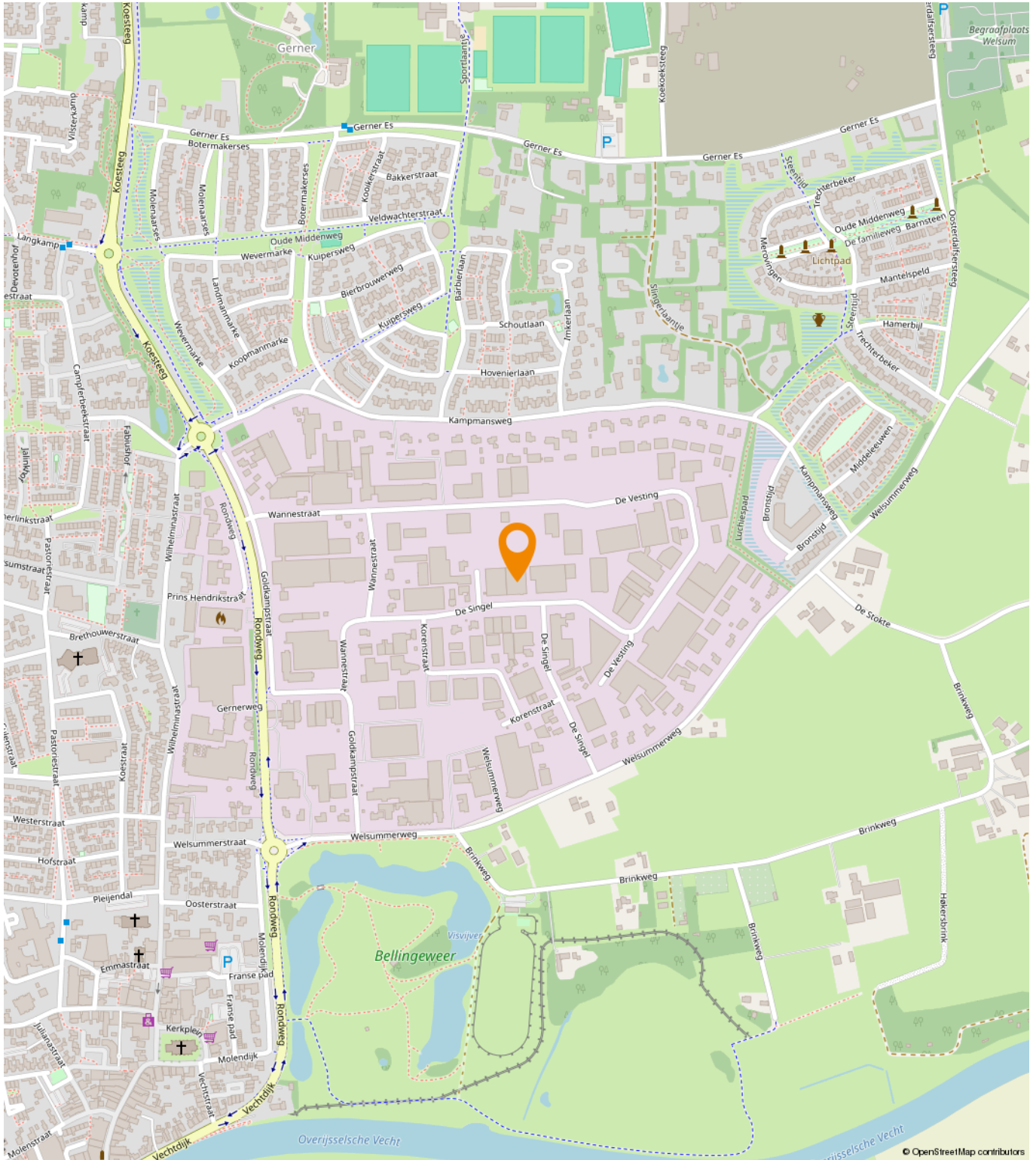




Materiaal	
1	Alu-gevelplaat
2	Alu-gevelplaat
3	Alu-gevelplaat
4	Alu-gevelplaat
5	Alu-gevelplaat
6	Alu-gevelplaat
7	Alu-gevelplaat
8	Alu-gevelplaat
9	Alu-gevelplaat
10	Alu-gevelplaat
11	Alu-gevelplaat
12	Alu-gevelplaat
13	Alu-gevelplaat
14	Alu-gevelplaat
15	Alu-gevelplaat
16	Alu-gevelplaat
17	Alu-gevelplaat
18	Alu-gevelplaat
19	Alu-gevelplaat
20	Alu-gevelplaat
21	Alu-gevelplaat
22	Alu-gevelplaat
23	Alu-gevelplaat
24	Alu-gevelplaat
25	Alu-gevelplaat
26	Alu-gevelplaat
27	Alu-gevelplaat
28	Alu-gevelplaat
29	Alu-gevelplaat
30	Alu-gevelplaat
31	Alu-gevelplaat
32	Alu-gevelplaat
33	Alu-gevelplaat
34	Alu-gevelplaat
35	Alu-gevelplaat
36	Alu-gevelplaat
37	Alu-gevelplaat
38	Alu-gevelplaat
39	Alu-gevelplaat
40	Alu-gevelplaat
41	Alu-gevelplaat
42	Alu-gevelplaat
43	Alu-gevelplaat
44	Alu-gevelplaat
45	Alu-gevelplaat
46	Alu-gevelplaat
47	Alu-gevelplaat
48	Alu-gevelplaat
49	Alu-gevelplaat
50	Alu-gevelplaat



Locatie





Chw bestemmingsplan Kernen Dalfsen 2016

Bestemmingsplan Gemeente Dalfsen
meer kenmerken ▾
vastgesteld 26-06-2017 - geheel onherroepelijk in werking

[Plekinfo](#) [Regels](#) [Bijlagen bij regels](#) [Toelichting](#) [Bijlage](#)

[Gerelateerd](#) [Overig](#)

Bestemmingsvlakken (3)

-  [Bedrijventerrein >](#)
-  [Verkeer >](#)
-  [Waarde - Archeologie 3 >](#)

Bouwvlakken (1)

Functieaanduidingen (1)

-  [bedrijf tot en met categorie 3.2](#)

Maatvoeringen (2)

Een passende huisvesting voor uw bedrijf?

Onze specialisten helpen u graag!



Michael Maatman

Bedrijfsmakelaar
Apeldoorn

055 5 268 268
michael@rodenburg.nl



Hans van de Kamp

Bedrijfsmakelaar
Apeldoorn

055 5 268 268
hansvandekamp@rodenburg.nl



Hans Schuttenbelt

Bedrijfsmakelaar
Apeldoorn

055-5268268
hans@rodenburg.nl



Sarah Welker

Commerciële binnendienst
Apeldoorn

055 5 268 268
sarah@rodenburg.nl



Lisette van den Bos

Commerciële binnendienst
Apeldoorn / Deventer

055 5 268 268
lisette@rodenburg.nl



Ivo van der Zwan

Commerciële binnendienst
Zwolle

038- 4 222 222,
ivovanderzwan@rodenburg.nl

**ZOEK JE EEN
UITDAGENDE BAAN?**

**KIJK OP RODENBURG.NL VOOR
DE ACTUELE VACATURES**



Jonathan Kleine

Medewerker
bedrijfsmakelaardij

055-5 268 268
jonathan@rodenburg.nl



Eva Olde Rikkert

Bedrijfsmakelaar
Zwolle

038 4 222 222
eva@rodenburg.nl



Ivo Dijkerman

Bedrijfsmakelaar
Deventer

0570 745 245
ivo@rodenburg.nl



Ellis Kersten

Bedrijfsmakelaar
Deventer

0570 745 245
ellis@rodenburg.nl



Rick Wessels

Taxateur

055 5 268 268
rick@rodenburg.nl



Jorrit Julius

Taxateur

055 5 268 268
jorrit@rodenburg.nl



Herma Harke

Taxateur

055 5 268 268
herma@rodenburg.nl



Quinten Dekker

Binnendienst Taxaties
Apeldoorn

055-5268268
quinten@rodenburg.nl

VASTGOED VRAAGSTUKKEN?

**NEEM CONTACT OP MET ÉÉN
VAN ONZE SPECIALISTEN**

WAT KUNNEN WIJ NOG MEER VOOR U BETEKENEN?

ONZE AANVULLENDE DIENSTVERLENING



Aankoop | aanhuur

Waarschijnlijk heeft u zelf al een goed beeld van wat u zoekt.

Toch kan het lastig zijn om uw wensen te vertalen naar een duidelijk zoekprofiel. Daarom begint het zoeken via Rodenburg Bedrijfsmakelaars altijd met een persoonlijke kennismaking.



Beleggingen

Bij Rodenburg Bedrijfsmakelaars hebben we als eerst het overzicht van beschikbare beleggingsmogelijkheden en kunnen we u adviseren en begeleiden bij transacties. We kunnen u onder meer helpen met beleggingsadvies in: bedrijfspanden, logistieke centra, kantoren, winkels en woningen. Bent u geïnteresseerd in het uitbreiden of opzetten van uw vastgoedportefeuille? We helpen u graag.



Taxaties

Waarderingen zijn de ruggengraat van een nauwkeurige en betrouwbare vastgoedmarkt. U zoekt een partij die u tijdens het gehele traject kan ondersteunen en begeleiden - waarbij kwaliteit van essentieel belang is. Wij werken objectief, nauwkeurig en met betrouwbare rekenmodellen. Alleen zo weten we zeker dat we bijdragen aan de solide uitgangspunten op basis waarvan u keuzes wilt maken.

WAAROM RODENBURG BEDRIJFSMAKELAARS

- ✓ Uitstekend bereikbare backoffice
- ✓ Al jaren marktleider in de regio
- ✓ Eigen taxatieafdeling
- ✓ Thuis in de markt, de regio en bij instanties
- ✓ Betrokken van A tot Z
- ✓ VastgoedCert gecertificeerd
- ✓ NVM Business makelaar

Ons werkgebied

Onze taxateurs werken landelijk



Plan een bezichtiging

Rodenburg Bedrijfsmakelaars

Aagje Dekenstraat 51

8023 BZ Zwolle

☎ 038 4 222 222

✉ zwolle@rodenburg.nl