



**Rodenburg**  
Makelaars



Antonie Heinsiusstraat 3

7331 NV Apeldoorn

VRAAGPRIJS € 265.000 k.k.







## Kenmerken

<b>Soort</b>	eengezinswoning	<b>Bouwjaar</b>	1965
<b>Type</b>	tussenwoning	<b>Tuin</b>	achtertuin, voortuin
<b>Kamers</b>	5	<b>Verwarming</b>	c.v.-ketel
<b>Woonoppervlakte</b>	95 m <sup>2</sup>	<b>Isolatie</b>	dubbel glas
<b>Perceeloppervlakte</b>	144 m <sup>2</sup>		
<b>Inhoud</b>	337 m <sup>3</sup>		



# Omschrijving

Antonie Heinsiusstraat 3 Apeldoorn

Nabij de Kayersdijk, aan een rustig hofje gelegen tussenwoning met vrijstaande stenen schuur en een vrij gelegen achtertuin met achterom. De woning kent een ideale ligging ten opzichte van het centrum en de op- en afritten van de A1 en A50. Voorzieningen als scholen, bibliotheek, park en medische voorzieningen zijn in de nabije omgeving aanwezig. Met uitzondering van de voordeur geheel voorzien van kunststof kozijnen met dubbel glas.

## Indeling

Begane grond: entree, hal met toilet en toegang tot de ruime doorzon woonkamer. Dichte keuken met eenvoudig keukenblok, CV-opstelling (AWB combiketel) en trapkast met meterkast en aansluitpunt voor de wasmachine. Vanuit de keuken is toegang tot de achtertuin met vrijstaande berging en achterom.

Verdieping: overloop met toegang tot 4 slaapkamers en een nette, geheel betegelde badkamer voorzien van douche en wastafel.

## Bijzonderheden:

- De notariële overdracht dient plaats te vinden bij notariskantoor Wille te Apeldoorn.
- Koper is verplicht het gekochte uitsluitend te gebruiken om zelf te bewonen en het gekochte niet aan derden te verhuren of op andere wijze in gebruik te geven.

Vraagprijs € 265.000,- k.k.

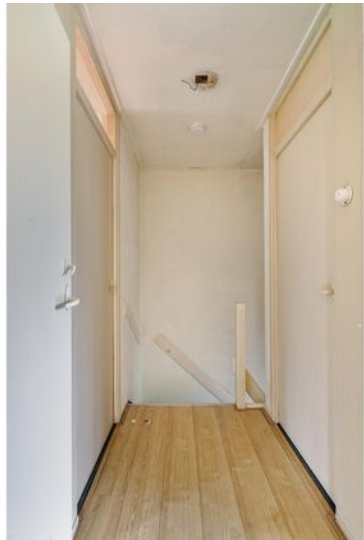
Aanvaarding in overleg, kan desgewenst snel.

















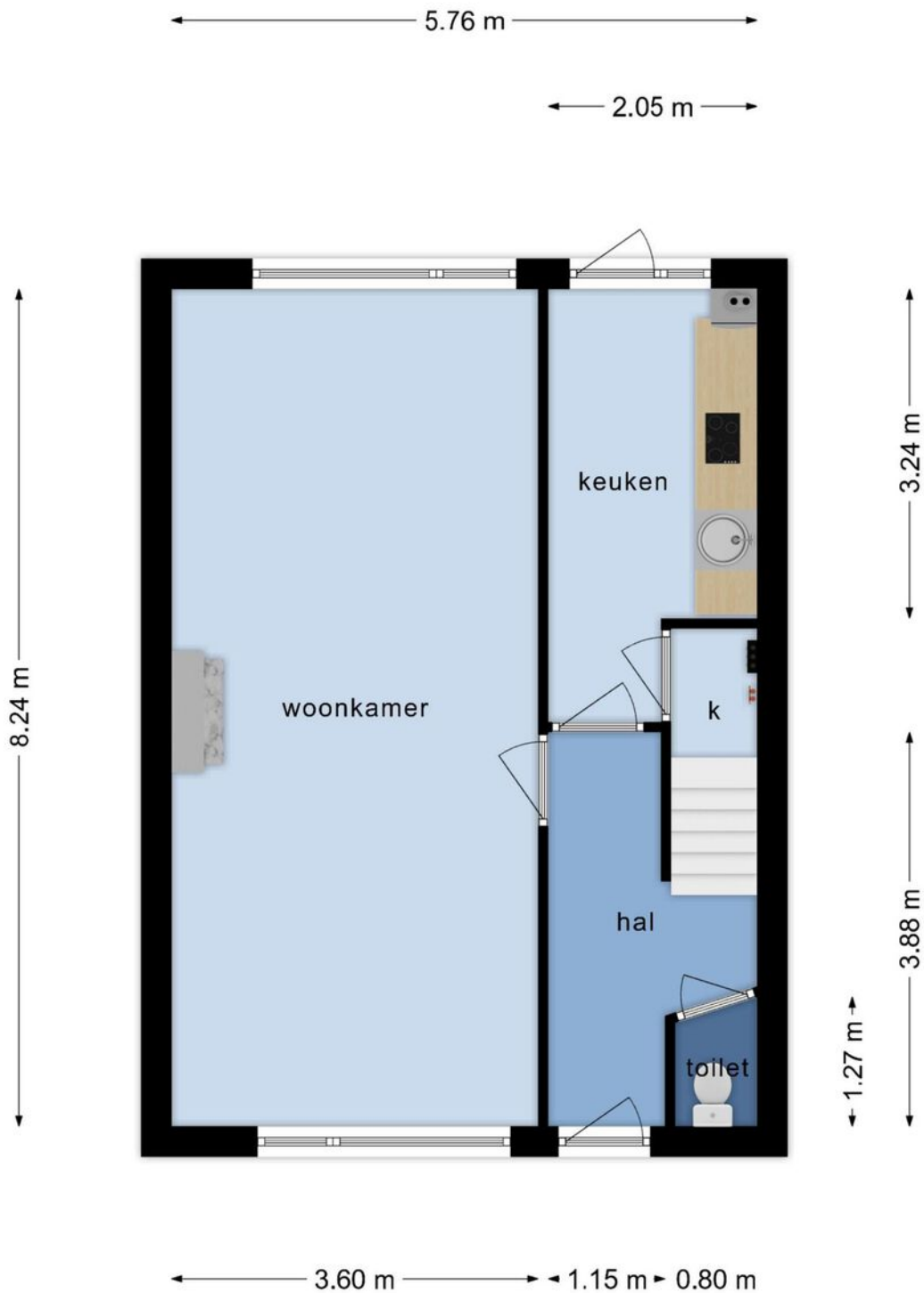








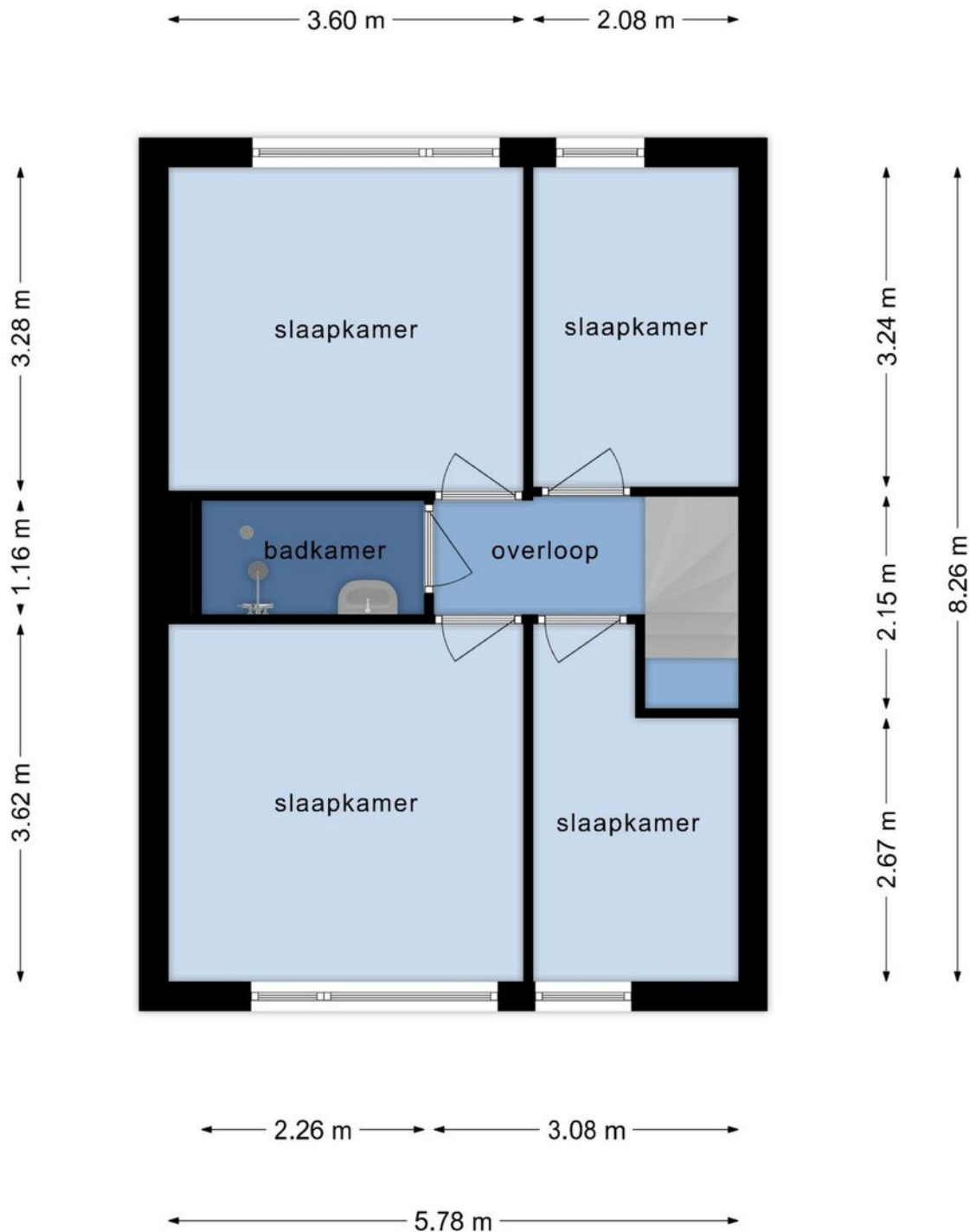
# Begane grond



**Deze plattegronden zijn opgemaakt voor indicatieve doeleinden.  
Hieraan kunnen geen rechten worden ontleend.**



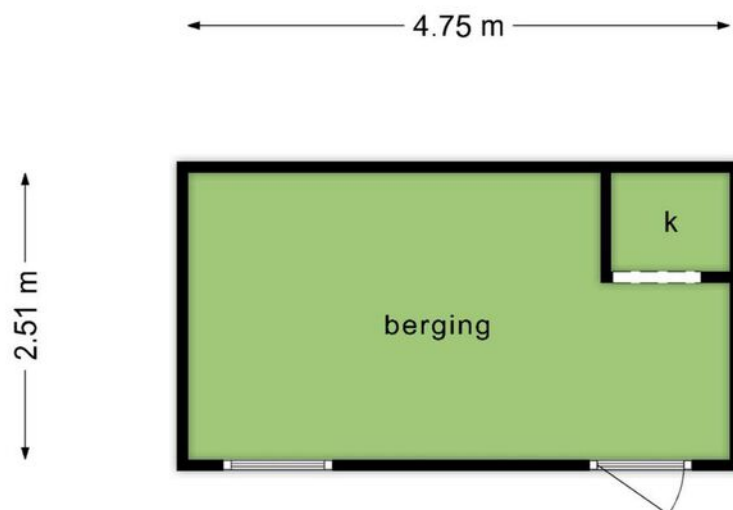
# 1e Verdieping



**Deze plattegronden zijn opgemaakt voor indicatieve doeleinden.  
Hieraan kunnen geen rechten worden ontleend.**



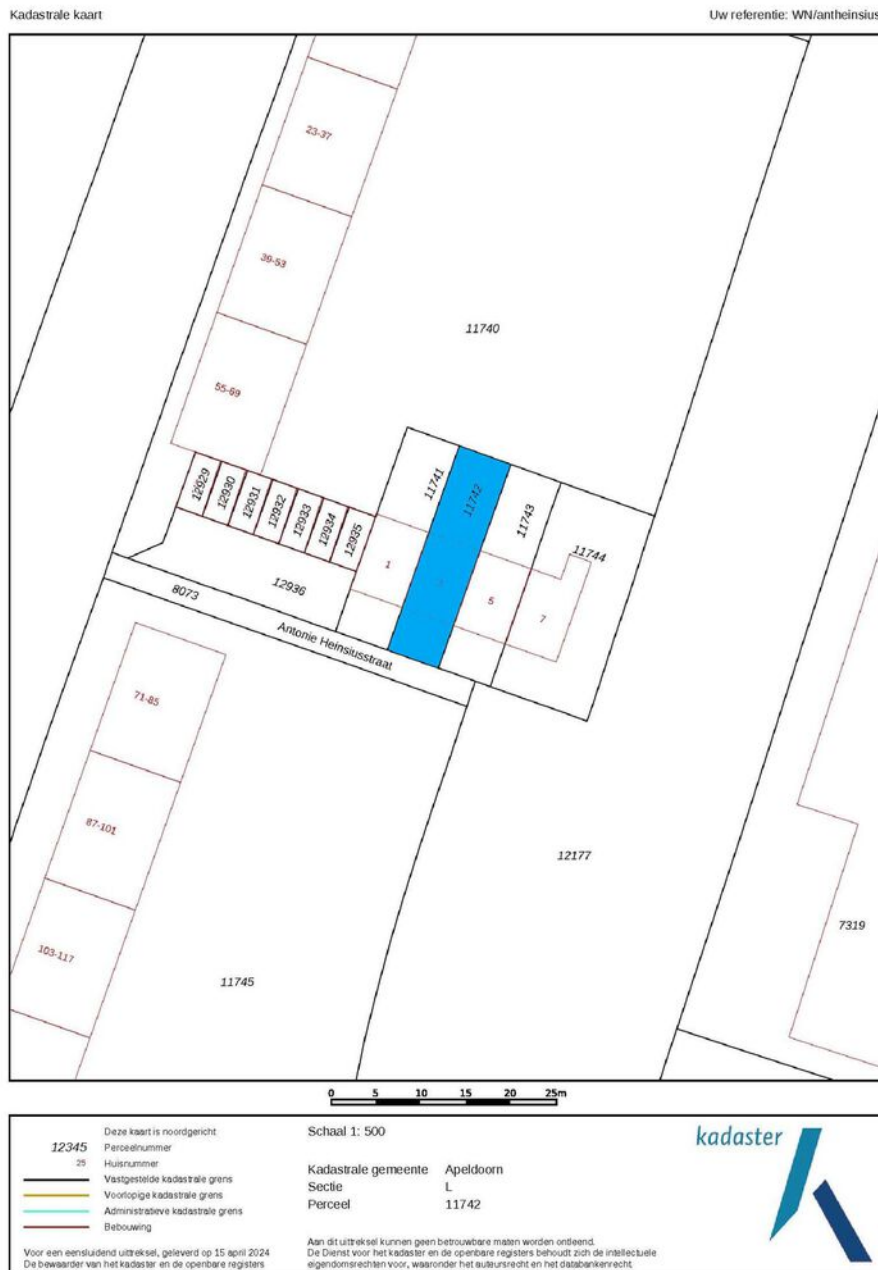
# Berging



**Deze plattegronden zijn opgemaakt voor indicatieve doeleinden.  
Hieraan kunnen geen rechten worden ontleend.**



# Kadastrale kaart



## Bestemmingsplan:

De desbetreffende woning heeft een woonbestemming. Het bestemmingsplan is te raadplegen op [www.ruimtelijkeplannen.nl](http://www.ruimtelijkeplannen.nl) of ter inzage bij de gemeente.

## Adres:

Antonie Heinsiusstraat 3

## Gemeente:

Apeldoorn

## Soort:

eengezinswoning

## Postcode / Plaats:

7331 NV Apeldoorn

## Sectie / Perceel:

L / 11742



# Even voorstellen

Allereerst danken wij u, mede namens de eigenaar van de woning, voor de door u getoonde interesse. Als verkopend makelaar zijn wij graag bereid u te informeren over deze woning. In deze brochure vindt u een reeks aan gegevens over de woning. Een aantal foto's en, indien beschikbaar, plattegronden completeren het geheel. Wanneer u nog vragen heeft naar aanleiding van deze brochure bel ons gerust voor meer informatie. Ons kantoor is geopend op werkdagen van 08.30 uur tot 17.30 uur. Daarnaast komen wij graag bij u thuis om u vrijblijvend een indicatie te geven van de waarde van uw woning. Graag ontvangen wij van u een reactie naar aanleiding van de bezichtiging of het opvragen van deze brochure. De verkopers stellen uw reactie erg op prijs. Voldoet deze woning niet aan uw woonwensen, dan kan Rodenburg Makelaars u begeleiden in de zoektocht naar de juiste woning. Het is mogelijk om Rodenburg Makelaars in te schakelen als aankopend makelaar. Zowel voor een eenmalige aankoop als de totale begeleiding helpen wij u graag verder! Graag tot ziens! Rodenburg Makelaars, dynamisch tot uw dienst ...

Deskundigheid  
Aandacht **Passie**  
**Service** Persoonlijke  
Beste promotie benadering  
Prijs/kwaliteit  
Goed bereikbaar







Paslaan 20 | 7311 AL Apeldoorn  
apeldoorn@rodenburg.nl  
rodenburg.nl | 055 5 268 268



**Rodenburg**  
Makelaars