

11 LUXE VRIJE SECTOR ZORGWONINGEN IN VENRAY



NIEUWBOUWPROJECT

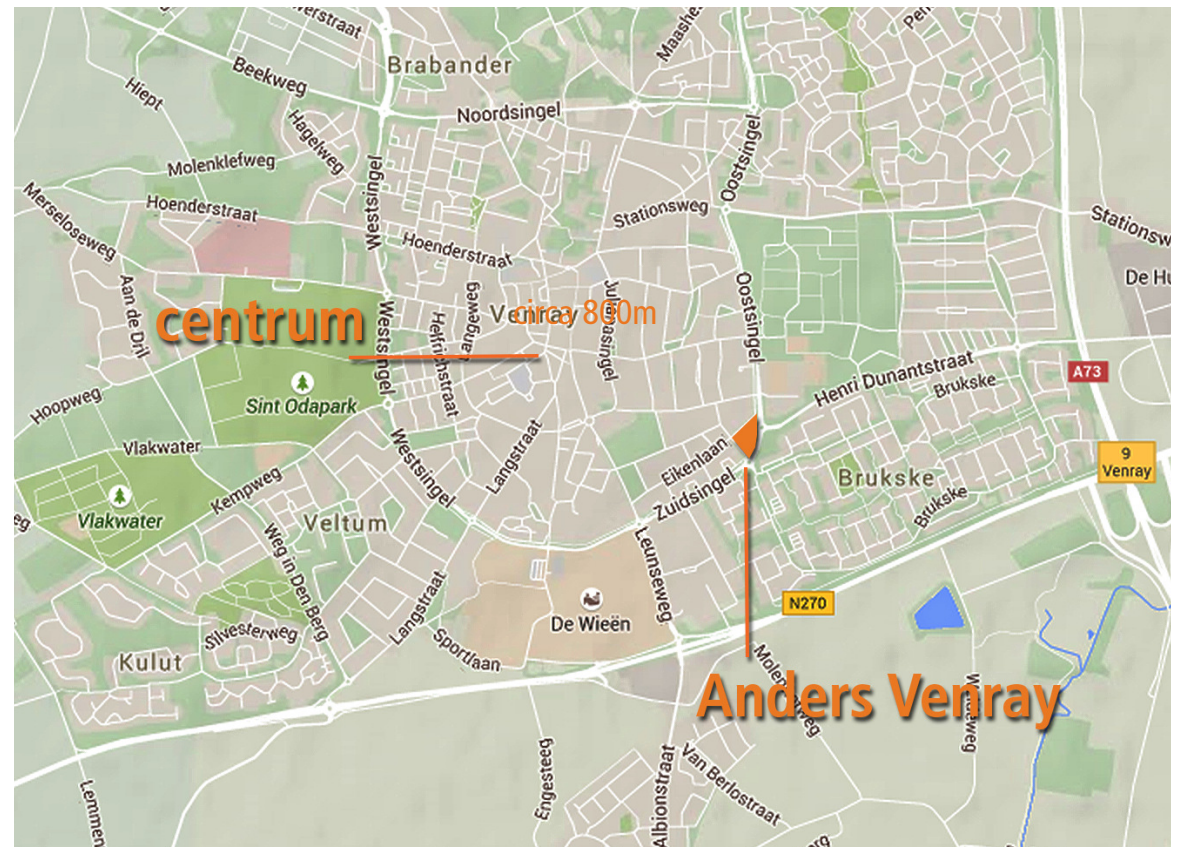
anders
venray

11 ZORGWONINGEN

MAKELAAR : BOEK EN OFFERMANS VENRAY
0478-636922 VENRAY@BOEK-OFFERMANS.NL

Omschrijving locatie

De locatie ligt goed ontsloten nabij het centrum van Venray en wordt begrensd door de **Zuidsingel, Lindenstraat** en **Eikenlaan**. Op het terrein van de voormalige biologische school is een gevarieerd woningaanbod bedacht. Zo zijn er starterswoningen, bijzondere appartementen en een aantal 2kappers. Allen reeds verkocht. Nu zijn deze 11 zorgwoningen voor de verhuur beschikbaar.



Omschrijving locatie

Stedenbouwkundig is deze diversiteit vertaald in vijf gefragmenteerde bouwblokken, maar door gebruik te maken van eenzelfde materialisering, wordt het gehele gebied als samenhangend ervaren. Voor de gevel is een combinatie van metselwerk en stucwerk bedacht. Tussen de ramen wordt gebruik gemaakt van houten panelen.

Er zijn genoeg parkeerplaatsen voorzien voor de woningen. Dat wil zeggen een parkeernorm van: 2 parkeerplaatsen voor grondgebonden woningen, 1,5 parkeerplaatsen voor de terraswoningen en 1 parkeerplaats voor de zorgwoningen. Er wordt maximaal gewerkt met open verharding om de infiltratie van het regenwater te optimaliseren.

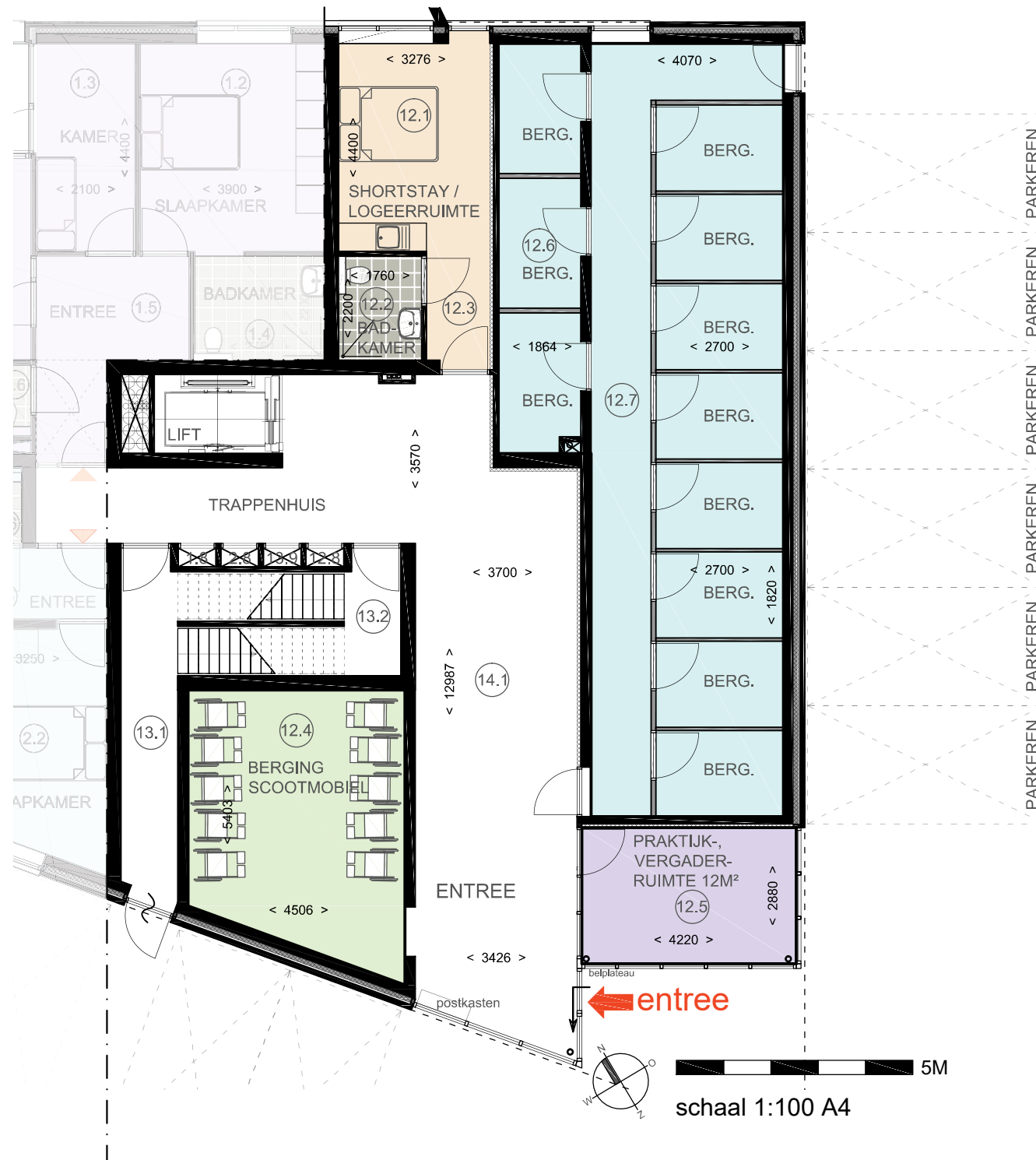
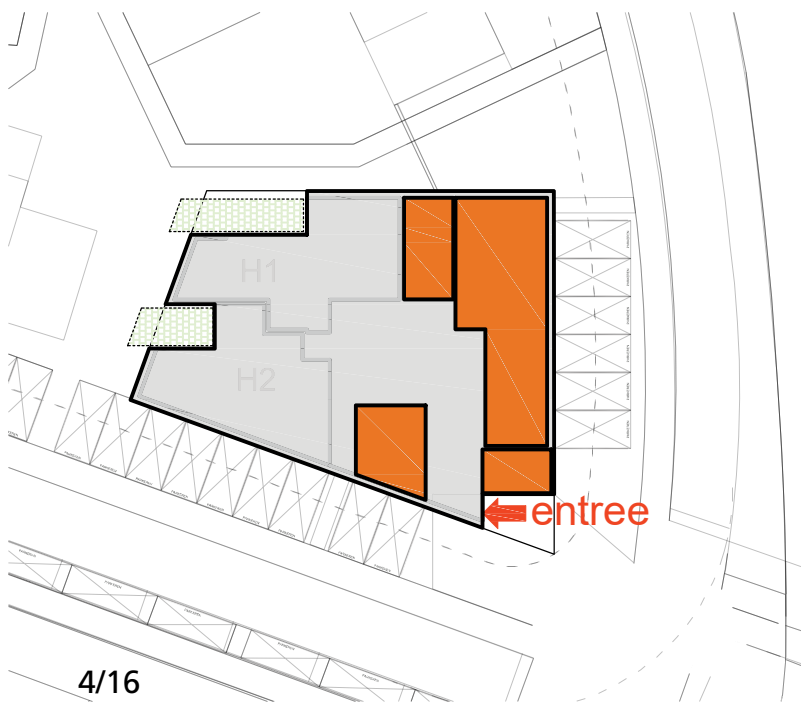
De luxe huurappartementen variëren van 77 tot 103 m² en zijn bedoeld voor mensen met een lichte zorgindicatie. Grote terrassen variërend van 10 tot 46 m² zorgen voor een uniek buitengevoel bij ieder appartement.

De appartementen zijn energiezuinig en de algemene ruimten, lift en verlichting worden hoofdzakelijk door de zonnepanelen op het dak gevoed.



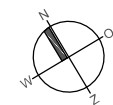
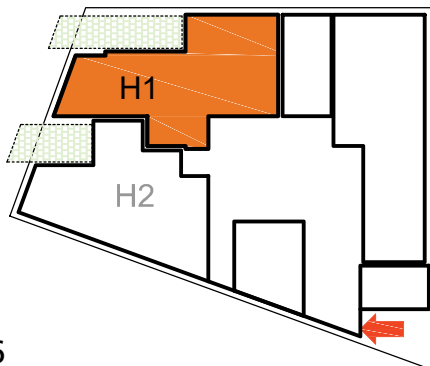
ALGEMEEN BEGANE GROND

- Mooie entree met brede centrale entreehal en gangen.
- Individuele berging met verlichting met bewegingsschakelaar.
- Scootmobielenberging met oplaadpunten.
- Mogelijkheid voor kort verblijf van bezoek. Deze ruimte is tevens te gebruiken als behandelkamer of nachtkamer voor bv. externe zorg.
- Praktijk- en vergaderruimte voor b.v. kapper.
- Parkeren nabij de overdekte hoofdentree.
- Ondergrondse vuilcontainer nabij.
- Ruime brancardlift.
- Middels videofoon in de woning is de entreedeur te openen.



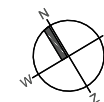
H1 BEGANE GROND

- Woonoppervlakte ca. 83m².
- Woonkamer met open keuken en geen hinderlijke drempels tot het terras van ca. 20m².
- Luxe royale keuken voorzien van inductiekookplaat, recirculatiekap, ijskast, vrieskast, afwasmachine, inbouwoven/ magnetron, Quooker, granieten werkblad en voorbereidingen voor onderrijdbaar keukenblad.
- Een riante slaapkamer met directe toegang tot de badkamer.
- Een extra slaapkamer of hobbykamer.
- Tweede toilet voor visite.
- Badkamer met inloopdouche met extra grepen, toilet met wandbeugels, tegelwerk tot plafond, wastafel en verstelbare spiegel.
- Berging met aansluiting voor wasmachine en droger.
- Vloerverwarming in alle ruimten.
- Aansluitpunt voor elektrisch bedienbare gordijnen en voor voordeur op afstand te openen. En tevens een aantal lichtpunten met bewegingssensor, etc.
- Royale entree en gang.



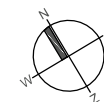
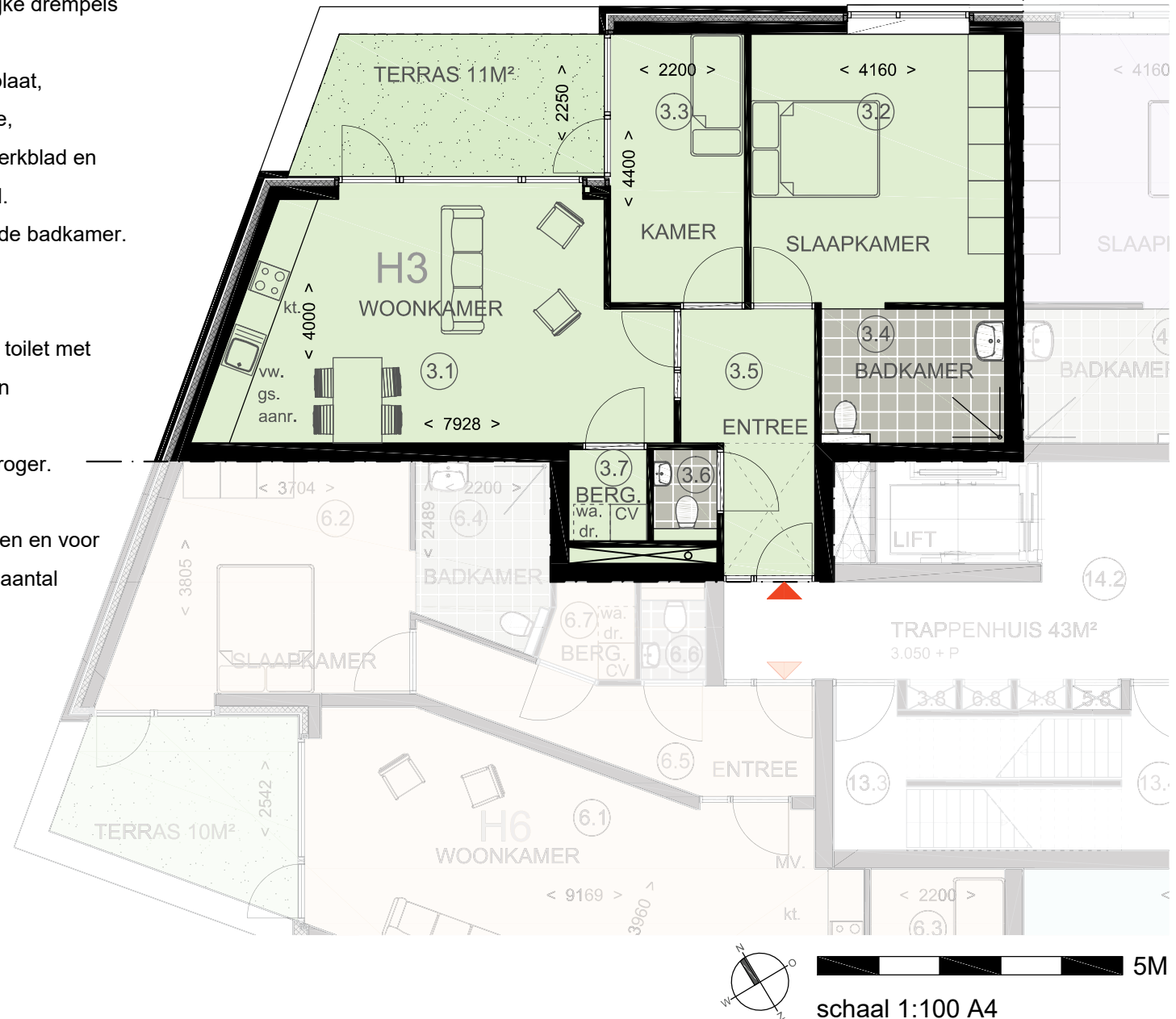
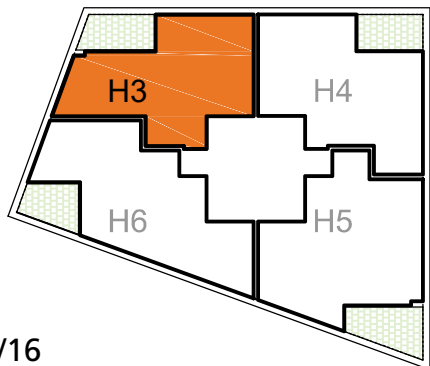
H2 BEGANE GROND

- Woonoppervlakte ca. 77m².
- Woonkamer met open keuken en geen hinderlijke drempels tot het terras van ca. 14m².
- Luxe royale keuken voorzien van inductiekookplaat, recirculatiekap, ijskast, vrieskast, afwasmachine, inbouwoven/ magnetron, Quooker, granieten werkblad en voorbereidingen voor onderrijdbaar keukenblad.
- Een riante slaapkamer met directe toegang tot de badkamer.
- Een extra slaapkamer of hobbykamer.
- Tweede toilet voor visite.
- Badkamer met inloopdouche met extra grepen, toilet met wandbeugels, tegelwerk tot plafond, wastafel en verstelbare spiegel.
- Berging met aansluiting voor wasmachine en droger.
- Vloerverwarming in alle ruimten.
- Aansluitpunt voor elektrisch bedienbare gordijnen en voor voordeur op afstand te openen. En tevens een aantal lichtpunten met bewegingssensor, etc.
- Royale entree en gang.



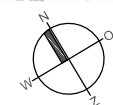
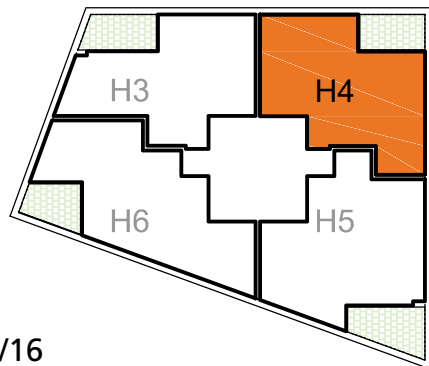
H3 1ste VERDIEPING

- Woonoppervlakte ca. 77m².
- Woonkamer met open keuken en geen hinderlijke drempels tot het terras van ca. 11m².
- Luxe royale keuken voorzien van inductiekookplaat, recirculatiekap, ijskast, vrieskast, afwasmachine, inbouwoven/ magnetron, Quooker, granieten werkblad en voorbereidingen voor onderrijdbaar keukenblad.
- Een riante slaapkamer met directe toegang tot de badkamer.
- Een extra slaapkamer of hobbykamer.
- Tweede toilet voor visite.
- Badkamer met inloopdouche met extra grepen, toilet met wandbeugels, tegelwerk tot plafond, wastafel en verstelbare spiegel.
- Berging met aansluiting voor wasmachine en droger.
- Vloerverwarming in alle ruimten.
- Aansluitpunt voor elektrisch bedienbare gordijnen en voor voordeur op afstand te openen. En tevens een aantal lichtpunten met bewegingssensor, etc.
- Royale entree en gang.



H4 1ste VERDIEPING

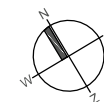
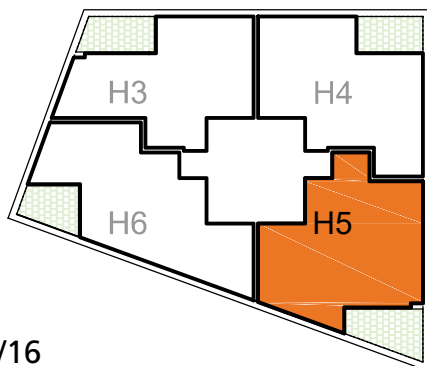
- Woonoppervlakte ca. 84m².
- Woonkamer met open keuken en geen hinderlijke drempels tot het terras van ca. 10m².
- Luxe royale keuken voorzien van inductiekookplaat, recirculatiekap, ijskast, vrieskast, afwasmachine, inbouwoven/ magnetron, Quooker, granieten werkblad en voorbereidingen voor onderrijdbaar keukenblad.
- Een riante slaapkamer met directe toegang tot de badkamer.
- Een extra slaapkamer of hobbykamer.
- Tweede toilet voor visite.
- Badkamer met inloopdouche met extra grepen, toilet met wandbeugels, tegelwerk tot plafond, wastafel en verstelbare spiegel.
- Berging met aansluiting voor wasmachine en droger.
- Vloerverwarming in alle ruimten.
- Aansluitpunt voor elektrisch bedienbare gordijnen en voor voordeur op afstand te openen. En tevens een aantal lichtpunten met bewegingssensor, etc.
- Royale entree en gang.



schaal 1:100 A4

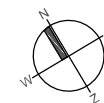
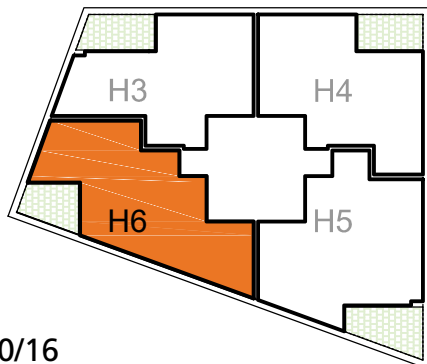
H5 1ste VERDIEPING

- Woonoppervlakte ca. 90m².
- Woonkamer met open keuken en geen hinderlijke drempels tot het terras van ca. 13m².
- Luxe royale keuken voorzien van inductiekookplaat, recirculatiekap, ijskast, vrieskast, afwasmachine, inbouwoven/ magnetron, Quooker, granieten werkblad en voorbereidingen voor onderrijdbaar keukenblad.
- Een riante slaapkamer met directe toegang tot de badkamer.
- Een extra slaapkamer of hobbykamer.
- Tweede toilet voor visite.
- Badkamer met inloepdouche met extra grepen, toilet met wandbeugels, tegelwerk tot plafond, wastafel en verstelbare spiegel.
- Berging met aansluiting voor wasmachine en droger.
- Vloerverwarming in alle ruimten.
- Aansluitpunt voor elektrisch bedienbare gordijnen en voor voordeur op afstand te openen. En tevens een aantal lichtpunten met bewegingssensor, etc.
- Royale entree en gang.

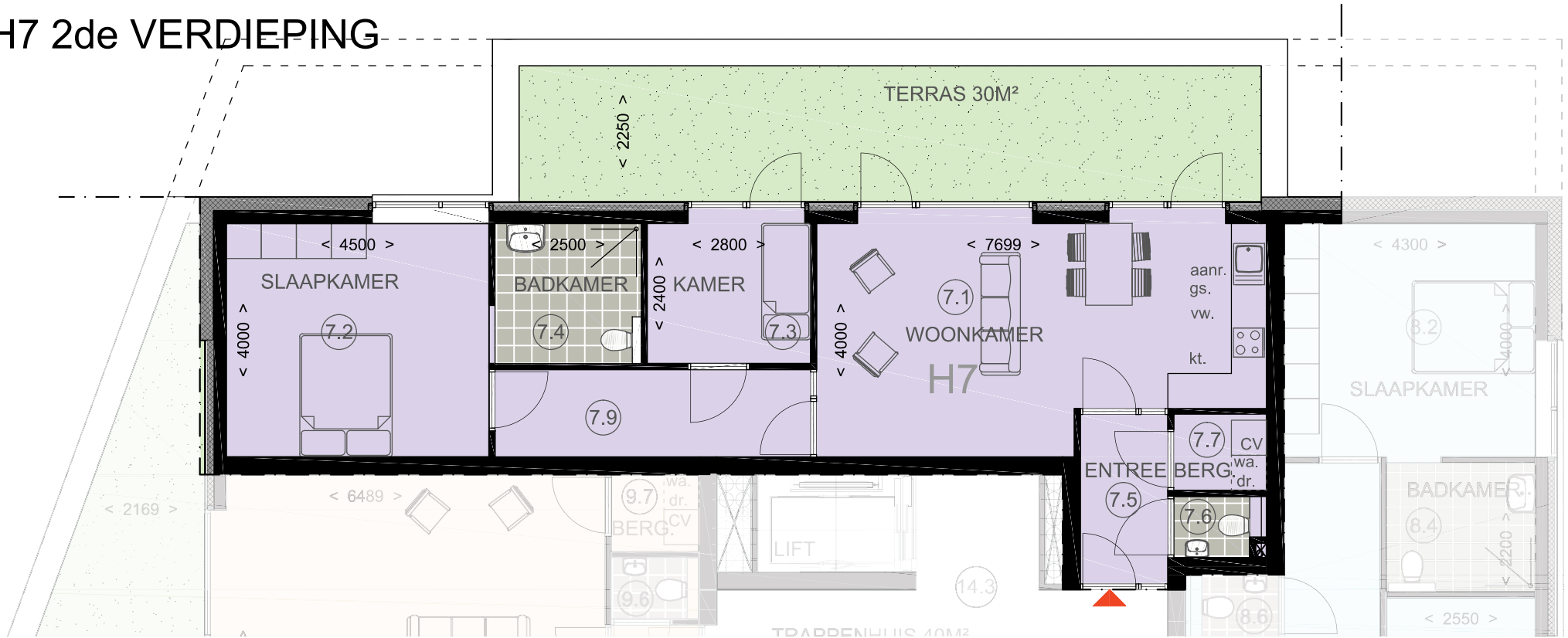


H6 1ste VERDIEPING

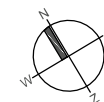
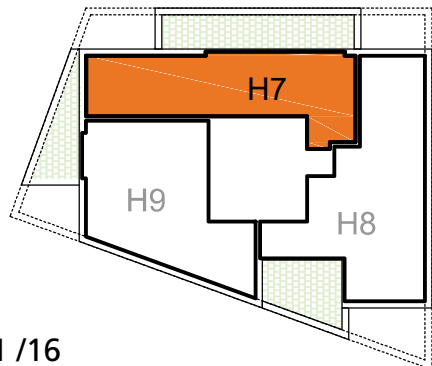
- Woonoppervlakte ca. 90m².
- Woonkamer met open keuken en geen hinderlijke drempels tot het terras van ca. 10m².
- Luxe royale keuken voorzien van inductiekookplaat, recirculatiekap, ijskast, vrieskast, afwasmachine, inbouwoven/ magnetron, Quooker, granieten werkblad en voorbereidingen voor onderrijdbaar keukenblad.
- Een riante slaapkamer met directe toegang tot de badkamer.
- Een extra slaapkamer of hobbykamer.
- Tweede toilet voor visite.
- Badkamer met inloopdouche met extra grepen, toilet met wandbeugels, tegelwerk tot plafond, wastafel en verstelbare spiegel.
- Berging met aansluiting voor wasmachine en droger
- Vloerverwarming in alle ruimten.
- Aansluitpunt voor elektrisch bedienbare gordijnen en voor voordeur op afstand te openen. En tevens een aantal lichtpunten met bewegingssensor, etc.
- Royale entree en gang.



H7 2de VERDIEPING

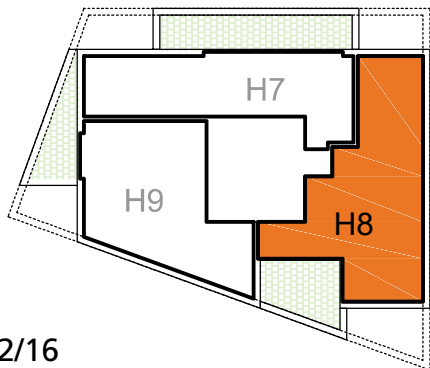


- Woonoppervlakte ca. 80m².
- Woonkamer met open keuken en geen hinderlijke drempels tot het terras van ca. 30m².
- Luxe royale keuken voorzien van inductiekookplaat, recirculatiekap, ijskast, vrieskast, afwasmachine, inbouwoven/ magnetron, Quooker, granieten werkblad en voorbereidingen voor onderrijdbaar keukenblad.
- Een riante slaapkamer met directe toegang tot de badkamer.
- Een extra slaapkamer of hobbykamer.
- Royale entree en gang.
- Badkamer met inloopdouche met extra grepen, toilet met wandbeugels, tegelwerk tot plafond, wastafel en verstelbare spiegel.
- Tweede toilet voor visite.
- Berging met aansluiting voor wasmachine en droger.
- Vloerverwarming in alle ruimten.
- Aansluitpunt voor elektrisch bedienbare gordijnen en voor voordeur op afstand te openen. En tevens een aantal lichtpunten met bewegingssensor, etc.



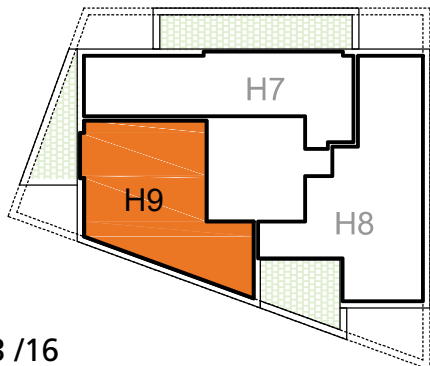
H8 2de VERDIEPING

- Woonoppervlakte ca. 103m².
- Woonkamer met open keuken en geen hinderlijke drempels tot het terras van ca. 19m².
- Luxe royale keuken voorzien van inductiekookplaat, recirculatiekap, ijskast, vrieskast, afwasmachine, inbouwoven/ magnetron, Quooker, granieten werkblad en voorbereidingen voor onderrijdbaar keukenblad.
- Een riante slaapkamer met directe toegang tot de badkamer.
- Een extra slaapkamer of hobbykamer.
- Tweede toilet voor visite.
- Badkamer met inloopdouche met extra grepen, toilet met wandbeugels, tegelwerk tot plafond, wastafel en verstelbare spiegel.
- Berging met aansluiting voor wasmachine en droger.
- Vloerverwarming in alle ruimten.
- Aansluitpunt voor elektrisch bedienbare gordijnen en voor voordeur op afstand te openen. En tevens een aantal lichtpunten met bewegingssensor, etc.
- Royale entree en gang.



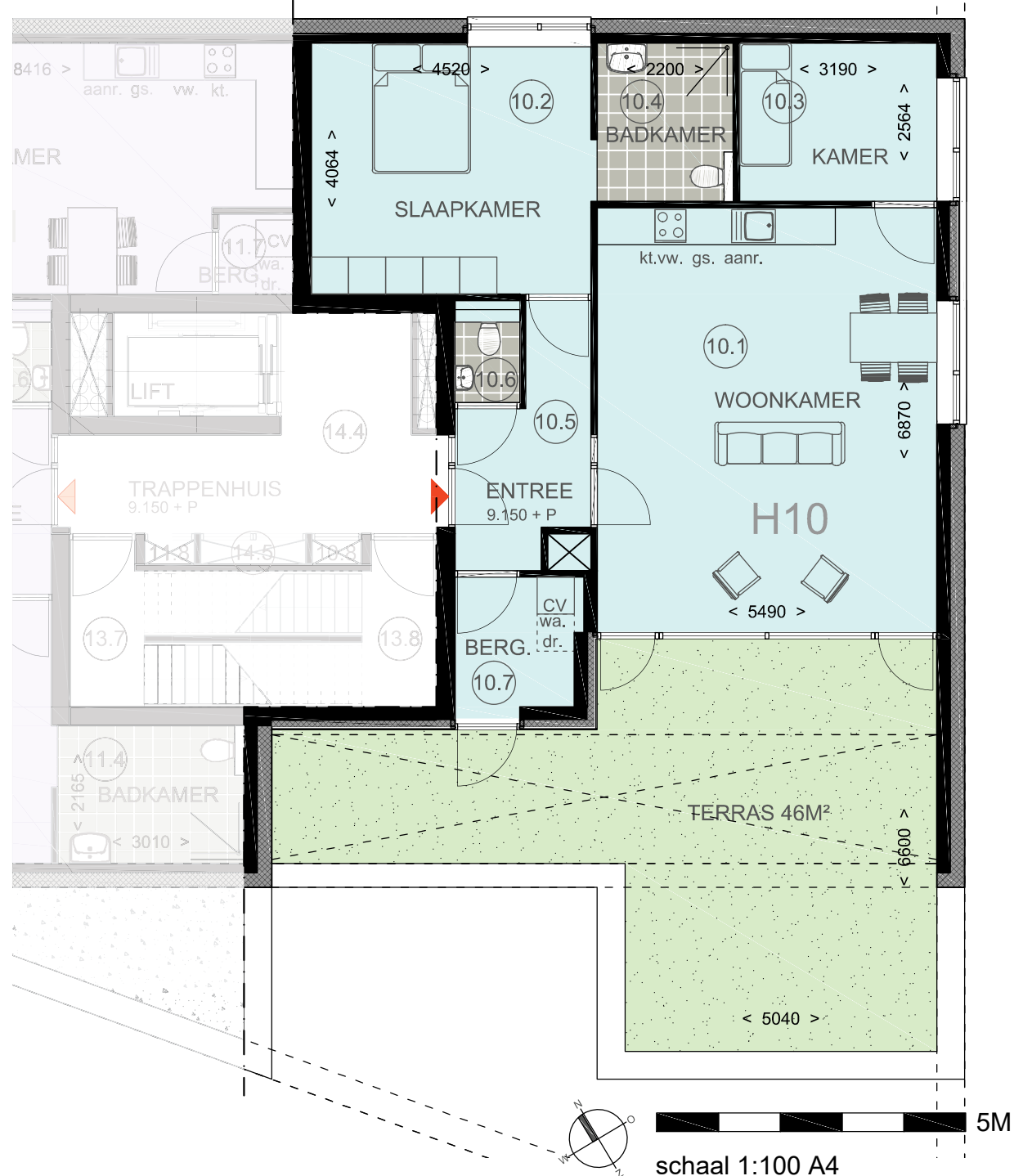
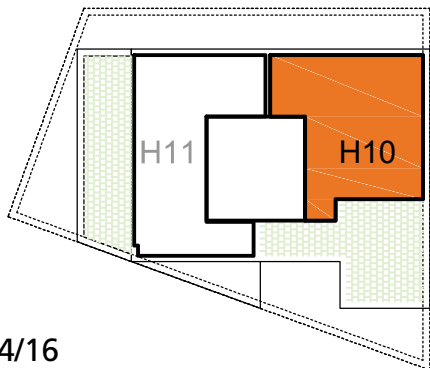
H9 2de VERDIEPING

- Woonoppervlakte ca. 89m².
- Woonkamer met open keuken en geen hinderlijke drempels tot het terras van ca. 14m².
- Luxe royale keuken voorzien van inductiekookplaat, recirculatiekap, ijskast, vrieskast, afwasmachine, inbouwoven/ magnetron, Quooker, granieten werkblad en voorbereidingen voor onderrijdbaar keukenblad.
- Een riante slaapkamer met directe toegang tot de badkamer.
- Een extra slaapkamer of hobbykamer.
- Tweede toilet voor visite.
- Badkamer met inloopdouche met extra grepen, toilet met wandbeugels, tegelwerk tot plafond, wastafel en verstelbare spiegel.
- Berging met aansluiting voor wasmachine en droger.
- Vloerverwarming in alle ruimten.
- Aansluitpunt voor elektrisch bedienbare gordijnen en voor voordeur op afstand te openen. En tevens een aantal lichtpunten met bewegingssensor, etc.
- Royale entree en gang.



H10 3de VERDIEPING

- Woonoppervlakte ca. 86m².
- Woonkamer met open keuken en geen hinderlijke drempels tot het terras van ca. 46m².
- Luxe royale keuken voorzien van inductiekookplaat, recirculatiekap, ijskast, vrieskast, afwasmachine, inbouwoven/ magnetron, Quooker, granieten werkblad en voorbereidingen voor onderrijdbaar keukenblad.
- Een riante slaapkamer met directe toegang tot de badkamer.
- Een extra slaapkamer of hobbykamer.
- Tweede toilet voor visite.
- Badkamer met inloopdouche met extra grepen, toilet met wandbeugels, tegelwerk tot plafond, wastafel en verstelbare spiegel.
- Berging met aansluiting voor wasmachine en droger.
- Vloerverwarming in alle ruimten.
- Aansluitpunt voor elektrisch bedienbare gordijnen en voor voordeur op afstand te openen. En tevens een aantal lichtpunten met bewegingssensor, etc.
- Royale entree en gang.



H11 3de VERDIEPING

- Woonoppervlakte ca. 86m².
- Woonkamer met open keuken en geen hinderlijke drempels tot het terras van ca. 39m².
- Luxe royale keuken voorzien van inductiekookplaat, recirculatiekap, ijskast, vrieskast, afwasmachine, inbouwoven/ magnetron, Quooker, granieten werkblad en voorbereidingen voor onderrijdbaar keukenblad.
- Een riante slaapkamer met directe toegang tot de badkamer.
- Een extra slaapkamer of hobbykamer.
- Tweede toilet voor visite.
- Badkamer met inloopdouche met extra grepen, toilet met wandbeugels, tegelwerk tot plafond, wastafel en verstelbare spiegel.
- Berging met aansluiting voor wasmachine en droger.
- Vloerverwarming in alle ruimten.
- Aansluitpunt voor elektrisch bedienbare gordijnen en voor voordeur op afstand te openen. En tevens een aantal lichtpunten met bewegingssensor, etc.
- Royale entree en gang.

