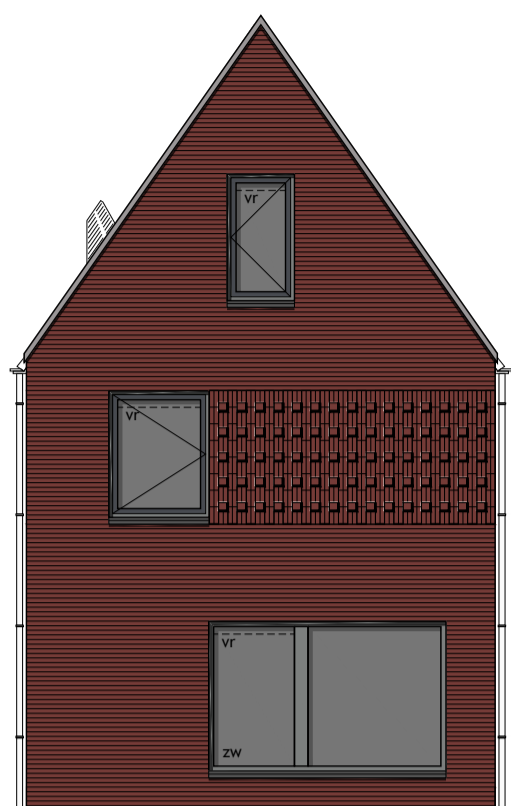




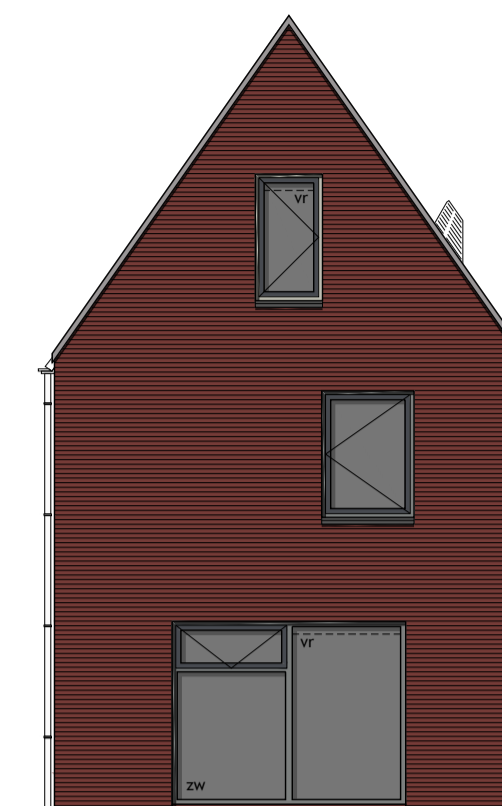
Voorgevel



Rechter zijgevel



Achtergevel



Linker zijgevel

Renvooi

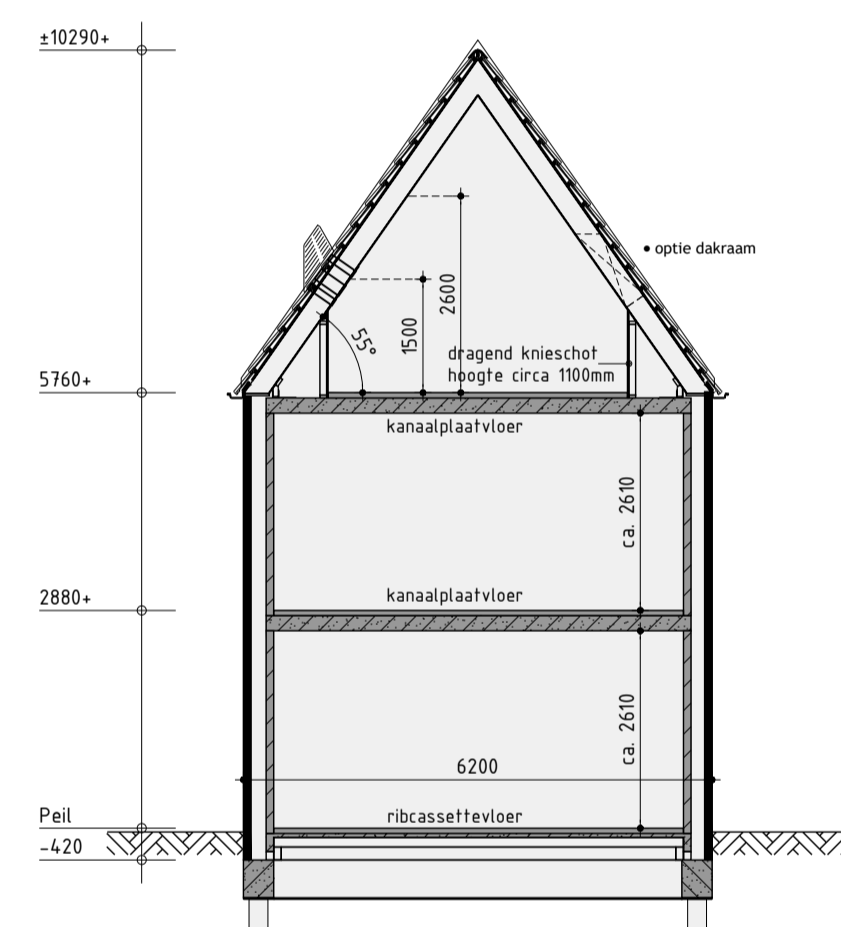
- ⊗ plafondlichtaansluitpunt
- ⊗ wandlichtaansluitpunt
- ⊗ enkele schakelaar
- ⊗ dubbele schakelaar
- ⊗ wissel schakelaar
- ⊗ enkele wandcontactdoos geaard
- ⊗ dubbele wandcontactdoos geaard
- ⊗ onbedrade leiding
- ⊗ bedrade leiding
- ⊗ thermostaat
- ⊗ buitenkraan
- ⊗ rookmelder
- ⊗ opstelplaats voor wasautomaat
- ⊗ opstelplaats voor wasdroger
- ⊗ elektrische radiator (plaats en afmeting indicatief)
- ⊗ bedrukker
- ⊗ bel
- ⊗ mechanische ventilatie-unit
- ⊗ ventilatierooster
- ⊗ ventilatierooster
- ⊗ wand afzuigventiel mechanische ventilatie
- ⊗ plafond afzuigventiel mechanische ventilatie
- ⊗ plafond afzuigventiel pijpventilator
- ⊗ dakdoorvoer t.b.v. ventilatie
- ⊗ warmte-unit t.b.v. stadsverwarming
- ⊗ v.z.v. buitenzoning (volgens opgave BENG)
- ⊗ verdeelunit t.b.v. vloerverwarming
- ⊗ v.z.v. geïsoleerde beglazing
- ⊗ v.z.v. mat/ondoorzichtige beglazing
- ⊗ v.z.v. veiligheidsbeglazing
- ⊗ pv-panelen (afmeting, aantal en ligging indicatief)
- ⊗ luik
- ⊗ geïsoleerde vloerluc
- ⊗ minimale geluidwering binnendeur inclusief kozijn 32dB
- ⊗ nestkast huismus (plaats en afmeting indicatief)
- ⊗ nestkast gierwaluw (plaats en afmeting indicatief)
- ⊗ nestkast vleermuis (plaats en afmeting indicatief)

Kleurenschema

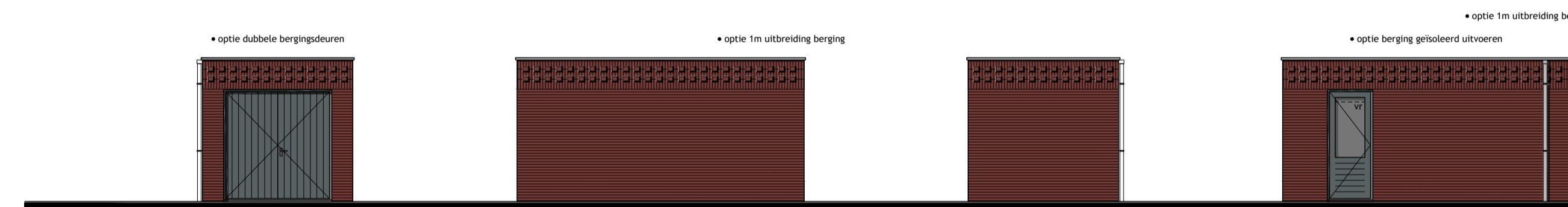
Onderdelen	Materialen	Kleur
Gevels	Baksteen	Roodbruin
Gevelaccent	Baksteen, kopstenen verdiept	Roodbruin
Dak	Dakpan	Zwart engobe
Raamdorpels / spekbanden	Beton	Antraciet
Kozijnen	Hardhout	Stofgrijs
Draaiende delen	Hardhout	Bazaltgrijs
Voordeur en kozijn	Samengesteld	Purperviolet
Stalen kanteledeur	Verzinkt staal	Bazaltgrijs
Göten	Zinken bakgoot	Gepatineerd zink
Dakrandafwerking platdak	Aluminium trim	Grijs
Hemelwaterafvoer	Zink	Gepatineerd zink
Ventilatieroosters	Aluminium	Blank geanodiseerd

Renvooi

- ⊗ baksteen schoonwerk
- ⊗ geïsoleerde achterconstructie v.z.v. HSB en gevelbekleding
- ⊗ kalkzandsteen vuilwerk
- ⊗ kalkzandsteen ankerloze woningscheidende spouwmuur
- ⊗ lichte scheidingwand gipsblokken standaard (t.p.v. badkamer gipsblokken hydro)
- ⊗ lichte scheidingwand gipsblokken zwaar,
- ⊗ houtskeletbouw



Principe doorsnede A-A

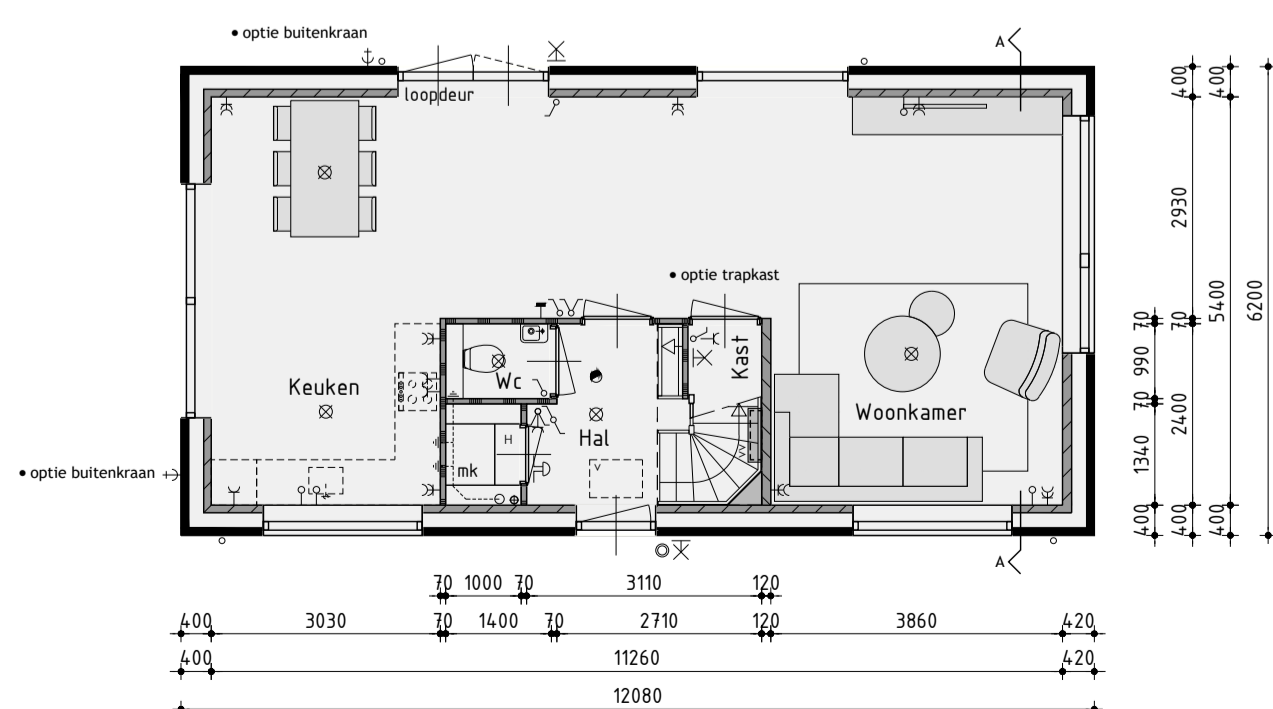
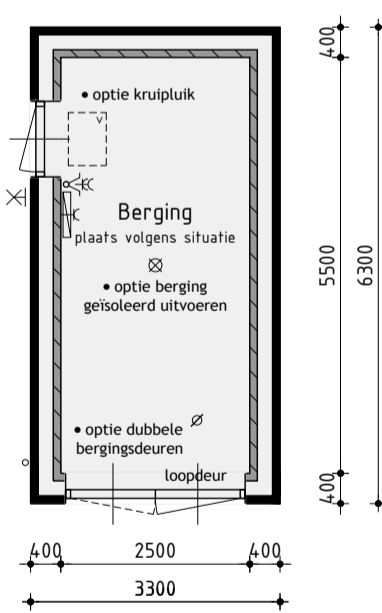


Voorgevel

Rechter zijgevel

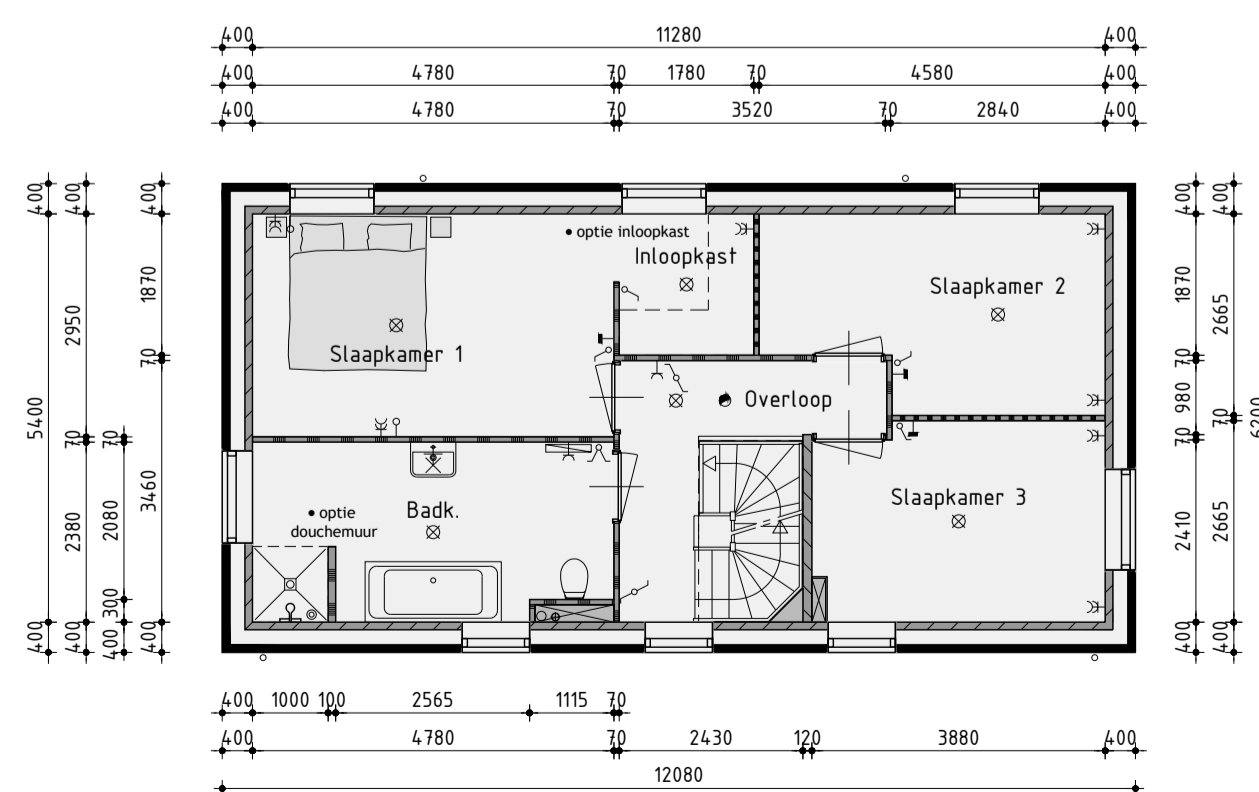
Achtergevel

Linker zijgevel



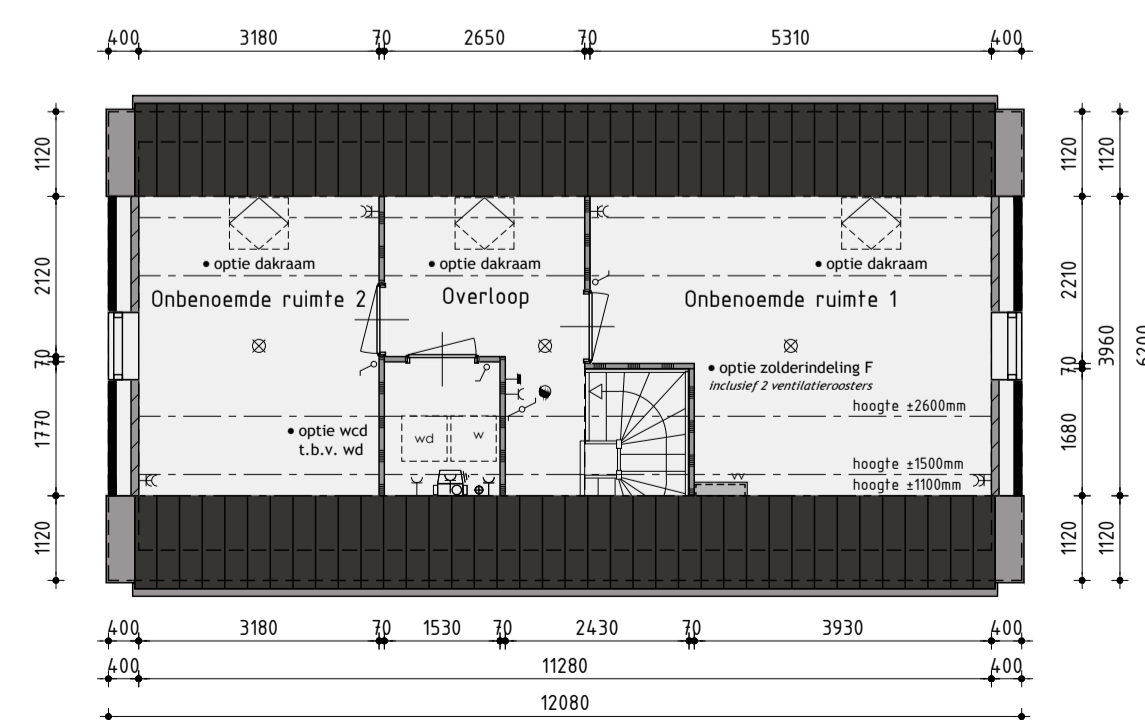
Begane grond

v.z.v. vloerverwarming exclusief berging



1ste Verdieping

v.z.v. vloerverwarming



2de Verdieping

v.z.v. vloerverwarming de onbenede ruimte(n) voldoen niet aan de eisen voor het verblijven van personen op het gebied van o.a. daglicht, ventilatie, hoogte boven de trap en plafondhoogte.

Realisatie en copersbegeleiding:
KUIN bv De Tocht 5 | 1611 HT | Bovenkarspel
 (0228) 51 13 13 | info@kuinbv.nl

Bouwnummer 31, 36(sp.) en 44(sp.)
Nieuwbouw vrijstaand type VS111

Plan: De Draai, fase 7 te Heerhugowaard
 Gemeente Dijk en Waard

Ontwikkeling: **bpd**
 Amsterdam

Verkooptekening

- Datum 1 24-01-2023
- Datum 2 21-02-2023
- Datum 3 06-03-2023
- Datum 4 27-03-2023
- Datum 5 05-04-2023 bestek
- Datum 6 17-05-2023
- Datum 7 19-06-2023
- Datum 8 18-07-2023

Getekend: Roy Zwagemaker
 Formaat: A1
 Schaal: 1:100

studiodwp

Nijverheidsweg 3a | 1613 DZ Grootebroek | T: 0228 56 50 50 | info@studiodwp.nl | www.studiodwp.nl

Werknummer: 23304
 Bladnummer: **V-08.0**

Ruben de Kraker | Yoni Blankendaal