

FASE

2

RUIMTELIJK &
GROEN WONEN
KLAASWAAL

BLoom

Rijwoningen

Hoekwoningen

Twee-onder-een-kapwoningen

Welkom in Blom

‘Blom’ stamt af van ‘bloem’ en verwijst naar bloesem van fruitbomen. ‘Blom’ staat ook voor jong en mooi. Een mooie, nieuwe en dus jonge woonwijk, waar woningen ontwikkeld gaan worden voor zowel starters als doorstromers.

Het aanbod bestaat uit ongeveer 120 woningen, gekenmerkt door mooie architectuur en een fraaie afwerking. In deze brochure vind je alle informatie over de eerste 17 woningen van fase 2.
Welkom in Blom; ruimtelijk en groen wonen in Klaaswaal.

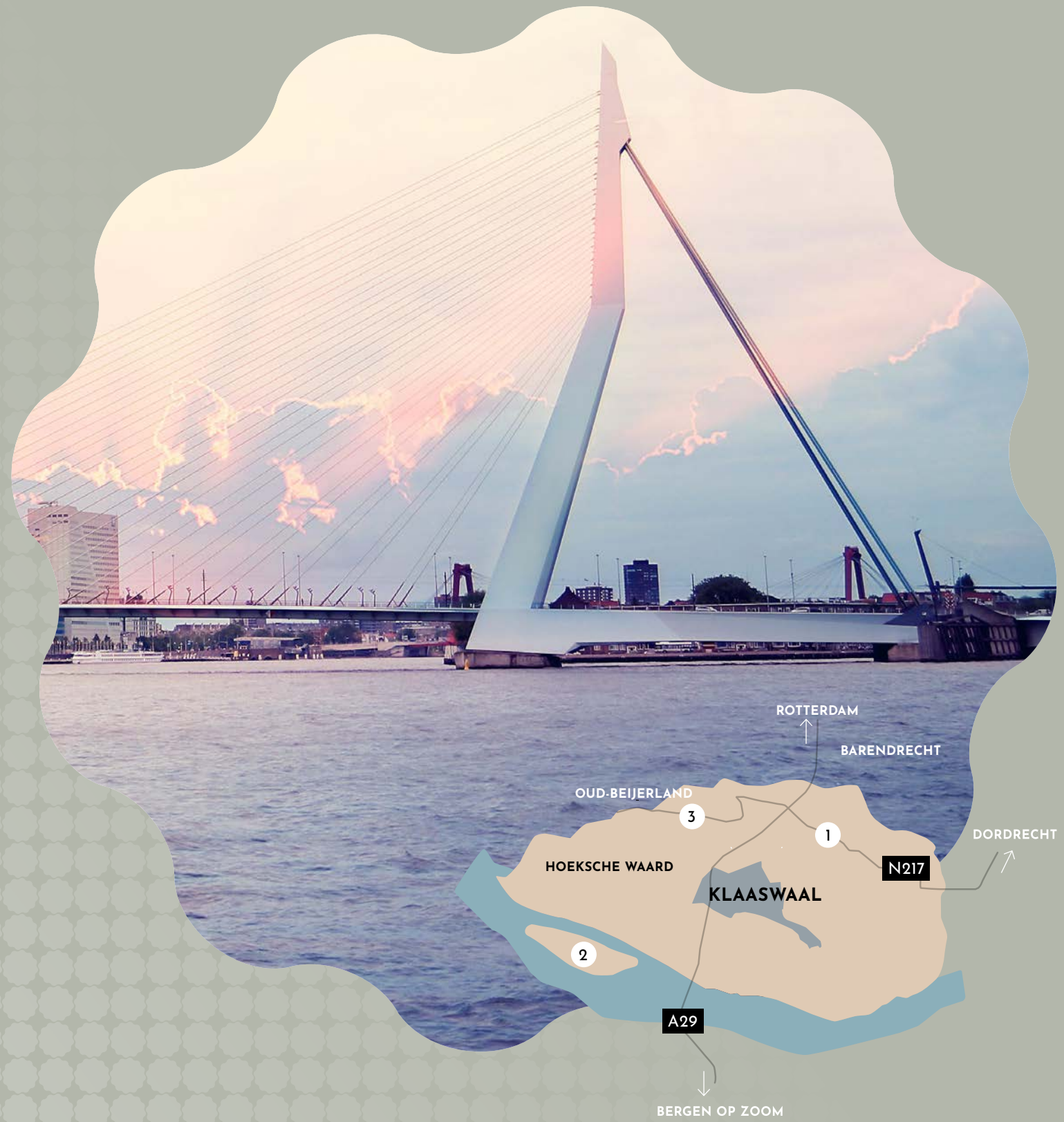
DUURZAAM EN
COMFORTABEL
WONEN



Inhoudsopgave

06	BELEEF HOEKSCHE WAARD
08	WONEN IN KLAASWAAL
10	ARCHITECT AAN HET WOORD
12	VOGELVLUCHT
14	SITUATIE
15	PROJECT BLOM
16	RIJWONINGEN
26	HOEKWONINGEN
36	TWEE-ONDER-EEN-KAPWONINGEN
46	SANITAIR
48	DUURZAAM EN COMFORTABEL WONEN
51	TECHNISCHE OMSCHRIJVING
52	VERKOOPINFORMATIE

GENIETEN
VAN HET
BUITENLEVEN



Beleef Hoeksche Waard

Hoeksche Waard; ruimte van het land en de dynamiek van de steden om je heen. In Klaaswaal woon je letterlijk tussen stad en land. In de directe omgeving van Blom kun je heerlijk wandelen, fietsen en recreëren. Zoek je liever de drukte op? Dan zit je binnen een half uur in Rotterdam, Dordrecht of Oud-Beijerland.



1. RECREATIEOORD BINNENMAAS

Groot familiepark centraal gelegen in de Hoeksche Waard aan de oevers van de Binnenbedijkte Maas. De speeltuin is leuk en overzichtelijk. De kinderboerderij heeft alle dieren die op een boerderij te vinden zijn. In de zomerperiode is het grote openluchtzwembad de plek waar je moet zijn. Op de ligweiden is het heerlijk om te zonnebaden of te picknicken. Wie liever op het water van de natuur geniet, kan een waterfiets, sup of kano huren.



2. NATUUREILAND TIENGENEMETEN

Midden in het Haringvliet ligt Tiengemeten. Op de veerpont word je meteen al overmand door het vakantiegevoel op weg naar het kleinste bewoonde eiland van Nederland. Het hele jaar door zijn er volop excursies en activiteiten voor jong en oud. Trek je wandelschoenen aan of pak de fiets. Ook zijn er vaar- en huifkar excursies en jaarlijks terugkerende evenementen.



3. CENTRUM OUD-BEIJERLAND

In Oud-Beijerland, een dorp met stadse allure, is veel te zien en te doen. Een heerlijke fietstocht over de dijken van het Spui, winkelen in het historisch centrum of genieten van het zonnetje met een frisse duik in de zwembai bij de Oude Tol. Ook de verbinding over het water biedt unieke kansen. Een dagje op stap met de waterbus naar het Haringvliet is zeker een aanrader.





Landelijk wonen in Klaaswaal

Klaaswaal ligt in het hart van de Hoeksche Waard. Het dorp wordt omringd door prachtige dijken met karakteristieke bomenrijen en akkers tot aan de horizon. In de directe omgeving zijn verschillende boerderijwinkels en stalletjes met (h)eerlijke streekproducten.

Klaaswaal kent een rijk verenigingsleven. Er zijn onder andere muziekverenigingen, een tennisclub en een judovereniging. Uiteraard kan een voetbalclub niet ontbreken. In de zomer is het heerlijk toeven in Sportfondsenbad Het Centrum.

WONEN
MET LAGE
ENERGIELASTEN



Blom heeft een vriendelijk en dorps karakter

Tuindorp in de polder

Klaaswaal wordt gekenmerkt door een veelheid aan architectuurstijlen. Bij de nieuwe wijk Blom ligt het accent voor de bebouwing op eenduidigheid en samenhang. Blom krijgt een vriendelijk en dorps karakter waarbij de bebouwing is ingepast in een schitterende groene omgeving. Klaaswaal heeft een rijke (bouw) historie waarbij liefde voor het ambacht en aandacht voor het detail heel kenmerkend zijn. Met name de bebouwing op of aan de historische linten en in de oude dorpskern zijn rijk gedetailleerd, vaak met lokale stijl-elementen. Deze historische bebouwing vormt de basis voor de in het midden van het plangebied gelegen woningen. Aangeduid als 'lint'. Een eigentijdse vertaling van de historische details in nieuwe stijl-elementen vormen hier, samen met mooie horizontale accenten, een basis voor de architectuur. De woningen zijn uniek maar vormen binnen de bouwvolumes een duidelijk geheel. In combinatie met de mooie hagen krijgt Blom het karakter van een tuindorp.



ARCHITECT AAN HET WOORD

VERRASSEND EN
PASSEND BIJ
KLAASWAAL

ROOSROS ARCHITECTEN
ONDER LEIDING VAN PROJECTMANAGER AUKE BULT HEBBEN
ARCHITECTEN JEROEN BEERENS EN SANDER ROS VAN ROOSROS
ARCHITECTEN UIT OUD-BEIJERLAND MET VEEL PASSIE EN PLEZIER
GEWERKT AAN EEN ECHE DORPSE INVULLING. UNIEK MAAR OOK
VERRASSEND PASSEND BIJ KLAASWAAL.



ALOUDE BLOEMKOZIJN

De woningen aan de randen van Blom krijgen een wat formelere vormgeving. Geïnspireerd door de 'wederopbouw' architectuur met unieke stijlkenmerken zoals die van de lokale architecten Bogaerds en Roos uit de jaren '50 en '60. Grote raampartijen, repetitie van elementen en verrassende details zijn hier het uitgangspunt, gecombineerd met een fraaie meandere plint. Speciaal voor Blom wordt het Blom-kozijn geïntroduceerd; een ode aan het aloude bloemkozijn!







Project Blom

De tweede fase van Blom bestaat uit 23 woningen, waarvan de eerste 17 nu in verkoop zijn. Dit zijn woningen van verschillende types: rijwoningen, hoekwoningen en twee-onder-een-kapwoningen. De omgeving wordt groen ingericht met diverse speelelementen. Een prachtige plek om te wonen en te leven!



NUL-OP-DE-METER
WONINGEN



SPELEN IN HET GROEN

Dwars door Blom komt een grote waterpartij. Haaks hierop wordt een mooi park ingericht. In het park zijn een aantal speelselementen en speelaanleidingen. Dit gehele gebied is een groene autoluwe zone. Hier kunnen kinderen veilig spelen en kunnen ze genieten van de natuur en het groen.

BIODIVERSITEIT

Het openbaar gebied in Blom bestaat uit een mix van gazon grassen, ruige bloemrijke graslanden en gebieden met heesters/struikgewassen. Dit zorgt ervoor dat een groot scala aan dieren hier eten, schuil- en nestplekken vinden. Een fijne plek om te wonen voor mens én dier!

LAGE ENERGIELASTEN

Alle woningen worden uitgevoerd als nul-op-de-meter-woning. Dit houdt in dat de woning over het jaar heen net zoveel energie verbruikt (bij normaal gebruik) als dat er door de woning wordt opgewekt. Dat is duurzaam en comfortabel wonen en fijn voor de portemonnee.

Situatie

RIJWONINGEN TYPE B1: 41 T/M 46
RIJWONINGEN TYPE B2: 33 T/M 35, 38 & 39
HOEKWONINGEN TYPE B3: 36, 37 & 40

HOEKWONING TYPE B4: 32
TWEE-ONDER-EEN-KAPWONING TYPE C1: 48
TWEE-ONDER-EEN-KAPWONING TYPE C2: 47

NUL-OP-DE-
METER
WONINGEN

WONINGTYPE B
Rijwoningen

Wonen in een groene oase. Dat is wonen in een rijwoning in Blom. De woningen hebben een mooie lichtinval en fijne tuin. Een vijftal rijwoningen ligt aan het park dat dwars door het plan heen loopt. Hier zijn verschillende gelegenheden waar kinderen heerlijk kunnen spelen. De rijwoningen aan de oostzijde kijken uit over een waterpartij dat

weelderig wordt ingericht met verschillende grassen en planten. Halverwege dit rijtje zit een verspringing in de gevel, wat zorgt voor een speels effect. De woningen hebben twee verschillende beukmaten. Dat wil zeggen dat er keuze is in de breedte van de woningen: 4,8 meter of 5,40 meter.



Rijwoningen type B1

RIJWONINGEN TYPE B1

6 RIJWONINGEN, BEUKMAAT 4,80 METER
BOUWNUMMERS 41 T/M 46

- Twee slaapkamers op de eerste verdieping
- Achtertuin op het westen
- Ligging aan de waterpartij
- Berging in de tuin
- Nul-op-de-meter-woningen

BREEDTE	4,8 M
WOONOPPERVLAKTE	CA. 105 M ²
PERCEEL	CA. 119 - 201 M ²
TUINDIEPTE	CA. 12 - 15 M



RIJWONING TYPE B1 | BEGANE GROND
BEUKMAAT 4,80 METER

BLOM



SCHAAL 1:50

PLATTEGROND BOUWNUMMER 42, 44 & 46.
GESPIEGELDE PLATTEGROND BIJ DE BOUWNUMMERS 41, 43 & 45.
GEVELS KUNNEN AFWIJKEN.

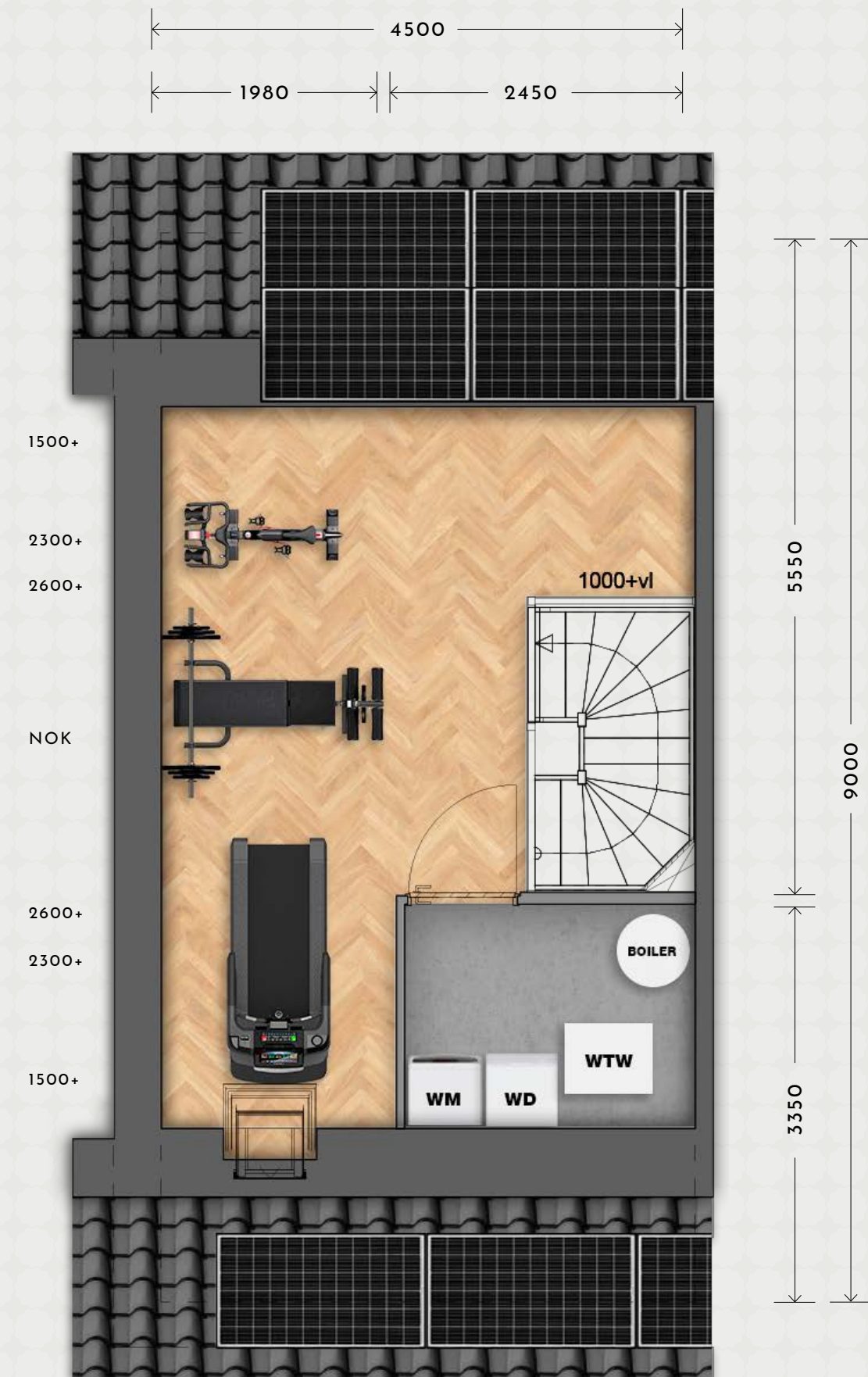
RIJWONING TYPE B1 | EERSTE VERDIEPING
BEUKMAAT 4,80 METER



SCHAAL 1:50

PLATTEGROND BOUWNUMMER 42, 44 & 46.
GESPIEGELDE PLATTEGROND BIJ DE BOUWNUMMERS 41, 43 & 45.
GEVELS KUNNEN AFWIJKEN.

RIJWONING TYPE B1 | TWEDE VERDIEPING
BEUKMAAT 4,80 METER



SCHAAL 1:50

PLATTEGROND BOUWNUMMER 42, 44 & 46.
GESPIEGELDE PLATTEGROND BIJ DE BOUWNUMMERS 41, 43 & 45.
GEVELS KUNNEN AFWIJKEN.



TYPE
B2

Rijwoningen type B2

RIJWONINGEN TYPE B2

6 RIJWONINGEN, BEUKMAAT 5,40 METER

BOUWNUMMERS 33, 34, 35, 38, 39

- Drie slaapkamers op de eerste verdieping
- Extra brede woning
- Ligging aan het park
- Diepe tuin op het zuiden
- Berging in de achtertuin
- Nul-op-de-meter-woningen

BREEDTE	5,4 M
WOONOPPERVLAKTE	CA. 124 M ²
PERCEEL	CA. 140 M ²
TUINDIEPTE	CA. 13 - 14 M



RIJWONING TYPE B2 | BEGANE GROND
BEUKMAAT 5,40 METER

BLOM



SCHAAL 1:50

PLATTEGROND BOUWNUMMER 33, 34 & 38.
GESPIEGELDE PLATTEGROND BIJ DE BOUWNUMMERS 35 & 39.
GEVELS KUNNEN AFWIJKEN.

RIJWONING | TYPE B2

TYPE
B2

BOUWNUMMERS 33, 34, 35, 38, 39

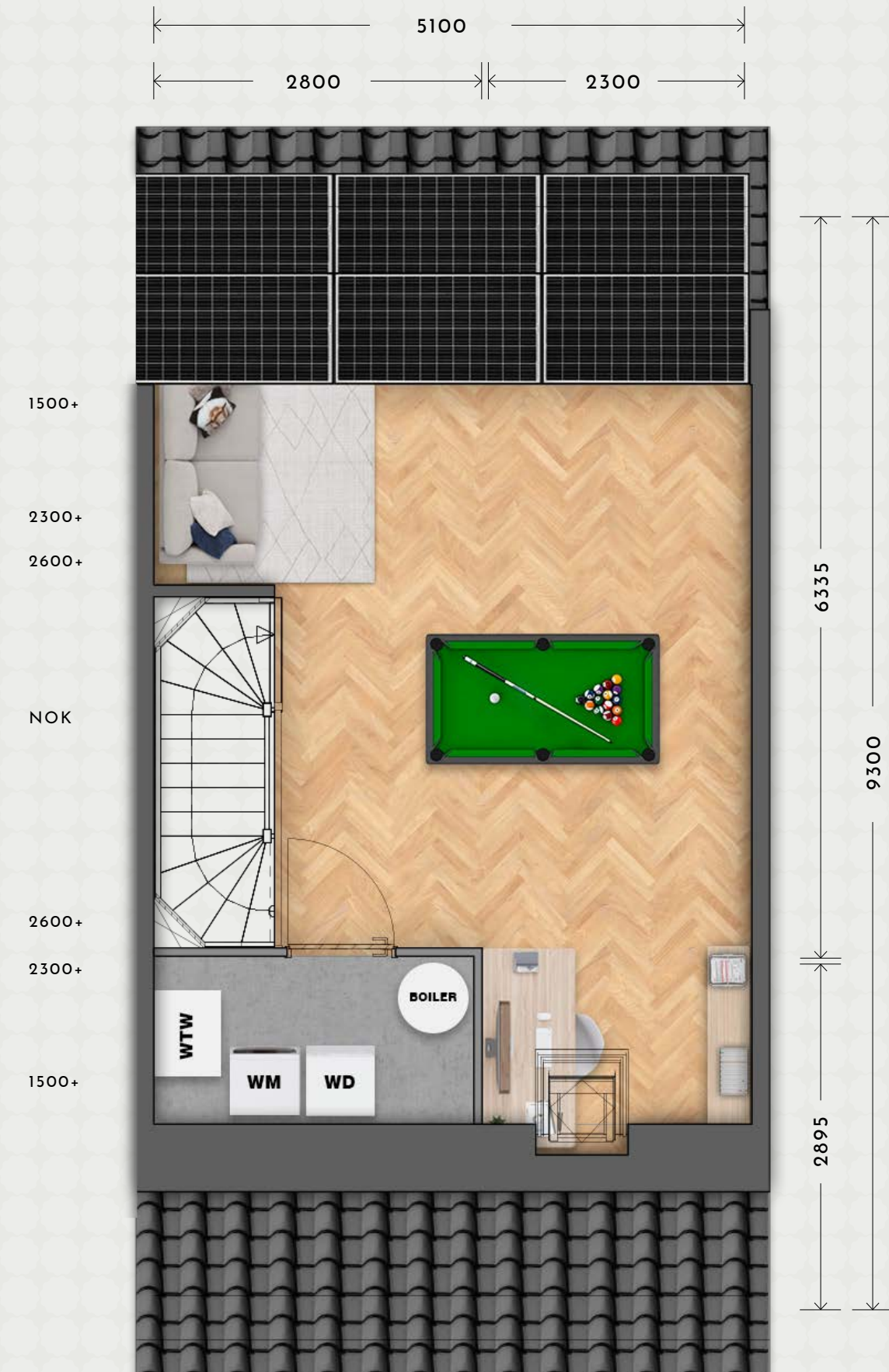
RIJWONING TYPE B2 | EERSTE VERDIEPING
BEUKMAAT 5,40 METER



SCHAAL 1:50

PLATTEGROND BOUWNUMMER 33, 34 & 38.
GESPIEGELDE PLATTEGROND BIJ DE BOUWNUMMERS 35 & 39.
GEVELS KUNNEN AFWIJKEN.

RIJWONING TYPE B2 | TWEEDE VERDIEPING
BEUKMAAT 5,40 METER



SCHAAL 1:50

PLATTEGROND BOUWNUMMER 33, 34 & 38.
GESPIEGELDE PLATTEGROND BIJ DE BOUWNUMMERS 35 & 39.
GEVELS KUNNEN AFWIJKEN.

NUL-OP-DE-
METER
WONINGEN



WONINGTYPE B3 & B4

Hoekwoningen

De hoekwoningen in Blom fase 2 zijn groot, licht en fantastisch gelegen aan het park. Door de oase van planten en bloemen in het park is dit een fijne plek om te wandelen, elkaar te ontmoeten of even tot rust te komen. De woningen zijn met een breedte van 6,0 meter meer dan royaal te noemen.

In de heerlijke tuin op het zuiden is het de hele dag genieten van de zon. Bouwnummer 32 is door de erker aan de zijgevel een echte blikvanger. In een hoekwoning in Blom ervaar je rust en ruimte. Hier kom je thuis.



Hoekwoningen type B3

TYPE
B3

HOEKWONING TYPE B3 | BEGANE GROND
BEUKMAAT 6,00 METER

BLOM

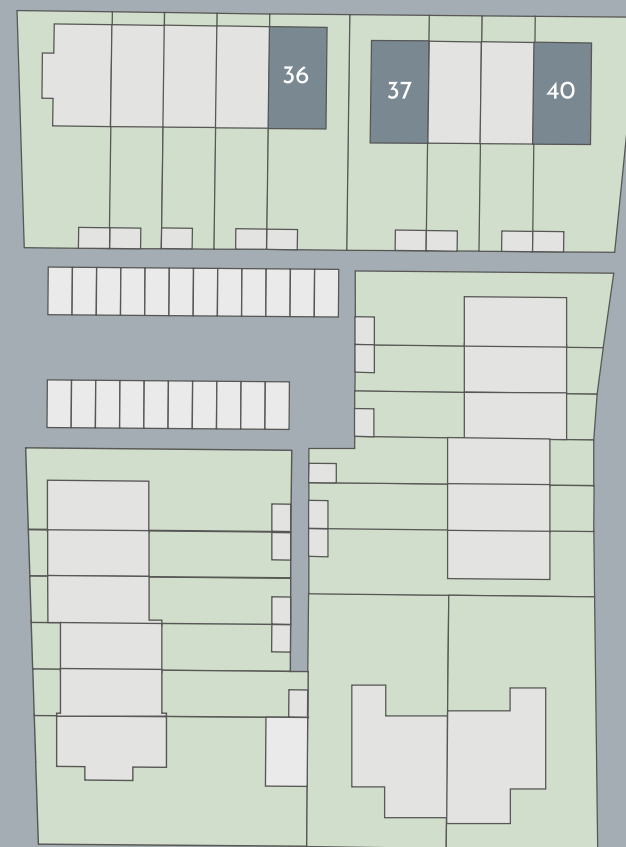


HOEKWONING TYPE B3

3 HOEKWONINGEN, BEUKMAAT 6,00 METER
BOUWNUMMERS 36, 37 EN 40

- Prachtig gelegen aan het park
- Drie slaapkamers op de eerste verdieping
- Extra brede woning
- Diepe tuin op het zuiden
- Berging in de achtertuin
- Nul-op-de-meter-woningen

BREEDTE	6,0 M
WOONOPPERVLAKTE	CA. 138 M²
PERCEEL	CA. 216 - 258 M²
TUINDIEPTE	CA. 13- 14 M



SCHAAL 1:50

PLATTEGROND BOUWNUMMER 36. BOUWNUMMER 40 HEEFT EEN RAAM IN DE ZIJGEVEL
GESPIEGELDE PLATTEGROND BIJ BOUWNUMMER 37.
GEVELS KUNNEN AFWIJKEN.

TYPE
B3

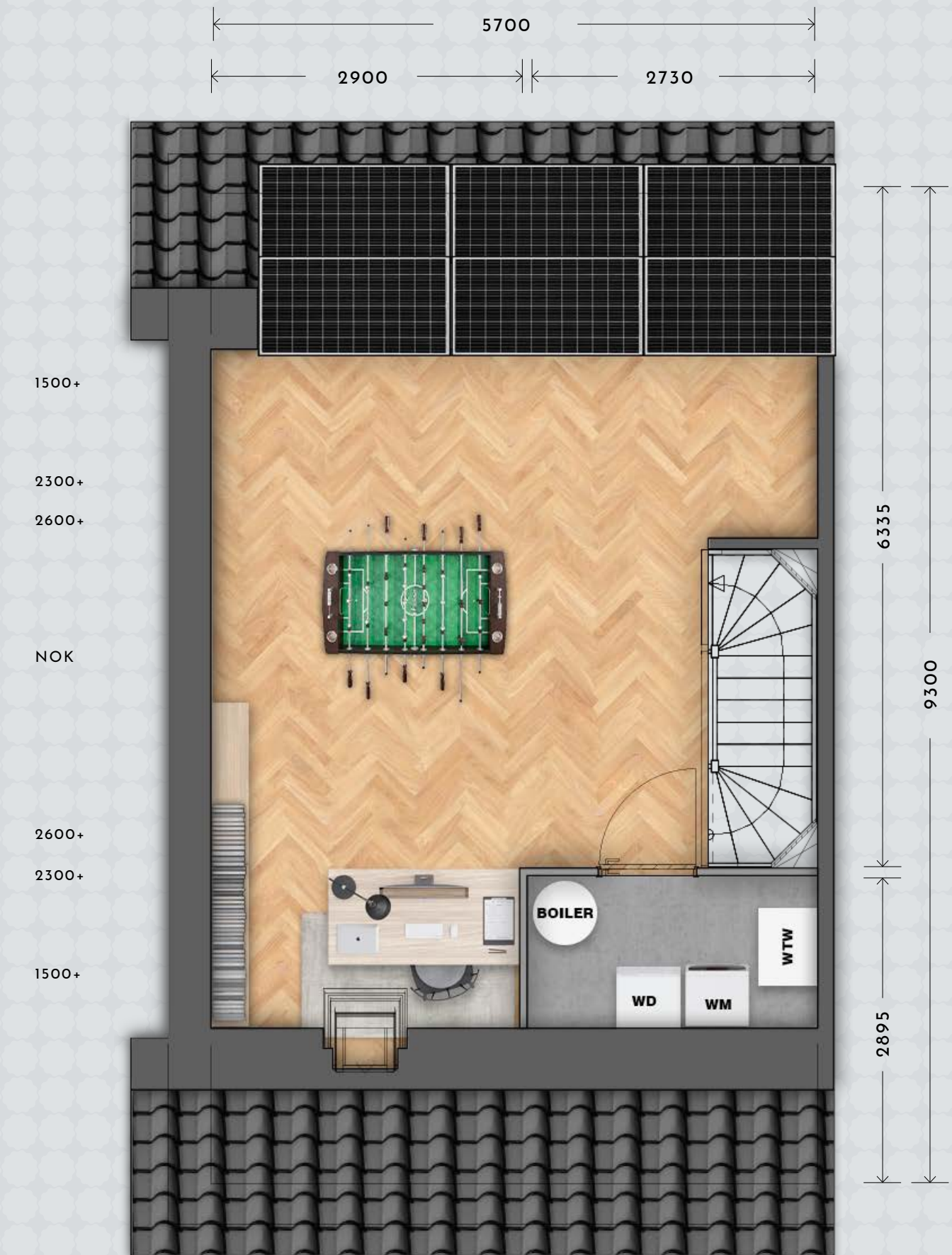
HOEKWONING TYPE B3 | EERSTE VERDIEPING
BEUKMAAT 6,00 METER



SCHAAL 1:50

PLATTEGROND BOUWNUMMER 36. BOUWNUMMER 40 HEEFT EEN RAAM IN DE ZIJGEVEL
GESPIEGELDE PLATTEGROND BIJ BOUWNUMMER 37.
GEVELS KUNNEN AFWIJKEN.

HOEKWONING TYPE B3 | TWEEDE VERDIEPING
BEUKMAAT 6,00 METER



SCHAAL 1:50

PLATTEGROND BOUWNUMMER 36. BOUWNUMMER 40 HEEFT EEN RAAM IN DE ZIJGEVEL
GESPIEGELDE PLATTEGROND BIJ BOUWNUMMER 37.
GEVELS KUNNEN AFWIJKEN.



Hoekwoning special type B4

HOEKWONING SPECIAL TYPE B4

1 SPECIAL, BEUKMAAT 6,00 METER

BOUWNUMMER 32

- Prachtig gelegen met extra grote tuin
- Drie slaapkamers op de eerste verdieping
- Extra brede woning
- Een erker aan de westzijde van de woning voor extra veel lichtinval
- Diepe tuin op het zuiden
- Berging in de achtertuin
- Nul-op-de-meter-woningen

BREEDTE	6,0 M
WOONOPPERVLAKTE	CA. 143 M²
PERCEEL	CA. 258 M²
TUINDIEPTE	CA. 14 M



HOEKWONING SPECIAL TYPE B4 | BEGANE GROND
BEUKMAAT 6,00 METER

BLOM



SCHAAL 1:50

PLATTEGROND BOUWNUMMER 32.
GEVELS KUNNEN AFWIJKEN.

HOEKWONING SPECIAL TYPE B4 | EERSTE VERDIEPING
BEUKMAAT 6,00 METER



SCHAAL 1:50

PLATTEGROND BOUWNUMMER 32.
GEVELS KUNNEN AFWIJKEN.

HOEKWONING SPECIAL TYPE B4 | TWEEDE VERDIEPING
BEUKMAAT 6,00 METER

BLOM



SCHAAL 1:50

PLATTEGROND BOUWNUMMER 32.
GEVELS KUNNEN AFWIJKEN.

NUL-OP-DE-
METER
WONINGEN



WONINGTYPE C

Twee-onder-een-kapwoningen

In de twee-onder-een-kapwoningen is het genieten van de ruimte in de woning en de rust in je royale tuin. Vanuit de woonkeuken aan de voorzijde van de woning kijk je uit richting de dijk. Bouwnummer 47 heeft een dwarskap en heeft vanuit de entree

zicht op de waterpartij. De woningen zijn licht en ruim en door de aangebouwde garage is er een mogelijkheid om extra woonruimte bij de woonkamer te voegen. Een ideale gezinswoning in een groene omgeving.



TYPE
C1

Twee-onder-een-kapwoning type C1

TWEE-ONDER-EEN-KAPWONING TYPE C1
BEUKMAAT 6,00 METER
BOUWNUMMER 48

- Aangebouwde garage plus 2 parkeerplaatsen
- Woonkeuken aan voorzijde, uitgevoerd met Blomkozijn
- Royale achtertuin op het noorden en zijtuin op het westen
- Drie slaapkamers op de eerste verdieping
- Nul-op-de-meter-woningen
- Optioneel extra woonruimte door garage (deels) bij woonkamer te voegen

BREEDTE	6,0 M
WOONOPPERVLAKTE	CA. 166 M ²
PERCEEL	CA. 391 M ²
TUINDIEPTE	CA. 12 M
GARAGE	CA. 18 M ²
PARKEERPLAATS	2 OP EIGEN TERREIN



TWEE-ONDER-EEN-KAPWONING TYPE C1
BEGANE GROND | BEUKMAAT 6,00 METER

BLOM



SCHAAL 1:50

PLATTEGROND BOUWNUMMER 48.
GEVELS KUNNEN AFWIJKEN.

TWEE-ONDER-EEN-KAPWONINGEN | TYPE C1

TWEE-ONDER-EEN-KAPWONING TYPE C1
 EERSTE VERDIEPING | BEUKMAAT 6,00 METER



SCHAAL 1:50

PLATTEGROND BOUWNUMMER 48.
 GEVELS KUNNEN AFWIJKEN.

TWEE-ONDER-EEN-KAPWONING TYPE C1
 TWEEDE VERDIEPING | BEUKMAAT 6,00 METER



SCHAAL 1:50

PLATTEGROND BOUWNUMMER 48.
 GEVELS KUNNEN AFWIJKEN.



Twee-onder-een-kapwoning special type C2

**TWEE-ONDER-EEN-KAPWONING
SPECIAL TYPE C2**

BEUKMAAT 6,00 METER • BOUWNUMMER 47

- Aangebouwde garage plus 2 parkeerplaatsen
- Woonkeuken aan voorzijde, uitgevoerd met Blomkozijn
- Royale achtertuin op het noorden en zijtuin op het oosten
- Drie slaapkamers op de eerste verdieping
- Dwarskap, waardoor 2 slaapkamers op zolder mogelijk zijn
- Nul-op-de-meter-woningen
- Optioneel extra woonruimte door garage (deels) bij woonkamer te voegen

BREEDTE	6,0 M
WOONOPPERVLAKTE	CA. 173 M²
PERCEEL	CA. 399 M²
TUINDIEPTE	CA. 12 M
GARAGE	CA. 18 M²
PARKEERPLAATS	2 OP EIGEN TERREIN



TWEE-ONDER-EEN-KAPWONING SPECIAL TYPE C2
BEGANE GROND | BEUKMAAT 6,00 METER

BLOM



SCHAAL 1:50

PLATTEGROND BOUWNUMMER 47.
GEVELS KUNNEN AFWIJKEN.

TWEE-ONDER-EEN-KAPWONING SPECIAL | TYPE C2

TYPE
C2

BOUWNUMMER 47

TWEE-ONDER-EEN-KAPWONING SPECIAL TYPE C2
 EERSTE VERDIEPING | BEUKMAAT 6,00 METER



SCHAAL 1:50
 PLATTEGROND BOUWNUMMER 47.
 GEVELS KUNNEN AFWIJKEN.

TWEE-ONDER-EEN-KAPWONING SPECIAL TYPE C2
 TWEEDE VERDIEPING | BEUKMAAT 6,00 METER



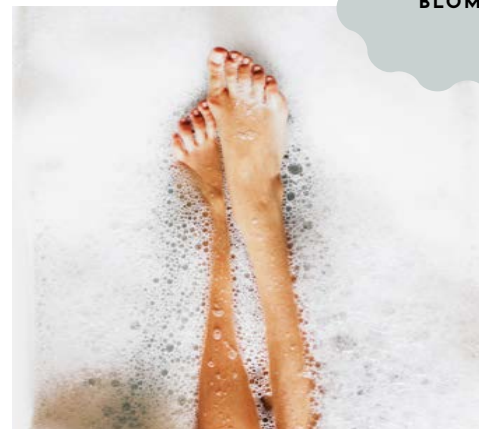
SCHAAL 1:50
 PLATTEGROND BOUWNUMMER 47.
 GEVELS KUNNEN AFWIJKEN.

Ook binnen
is het volop
genieten!

Hoogwaardig sanitair

Wonen in Blom betekent niet alleen een heerlijk buitenleven, ook binnen is het volop genieten. Het toilet en de badkamer zijn voorzien van hoogwaardig sanitair van gerenommeerde merken, zoals Geberit, Grohe en Villeroy & Boch. Verder zijn deze ruimtes voorzien van prachtig tegelwerk. Natuurlijk zijn er in overleg verschillende opties mogelijk.

FIJN
THUISKOMEN IN
BLOM



VERSCHILLENDE
OPTIES
MOGELIJK

RIJWONINGEN:

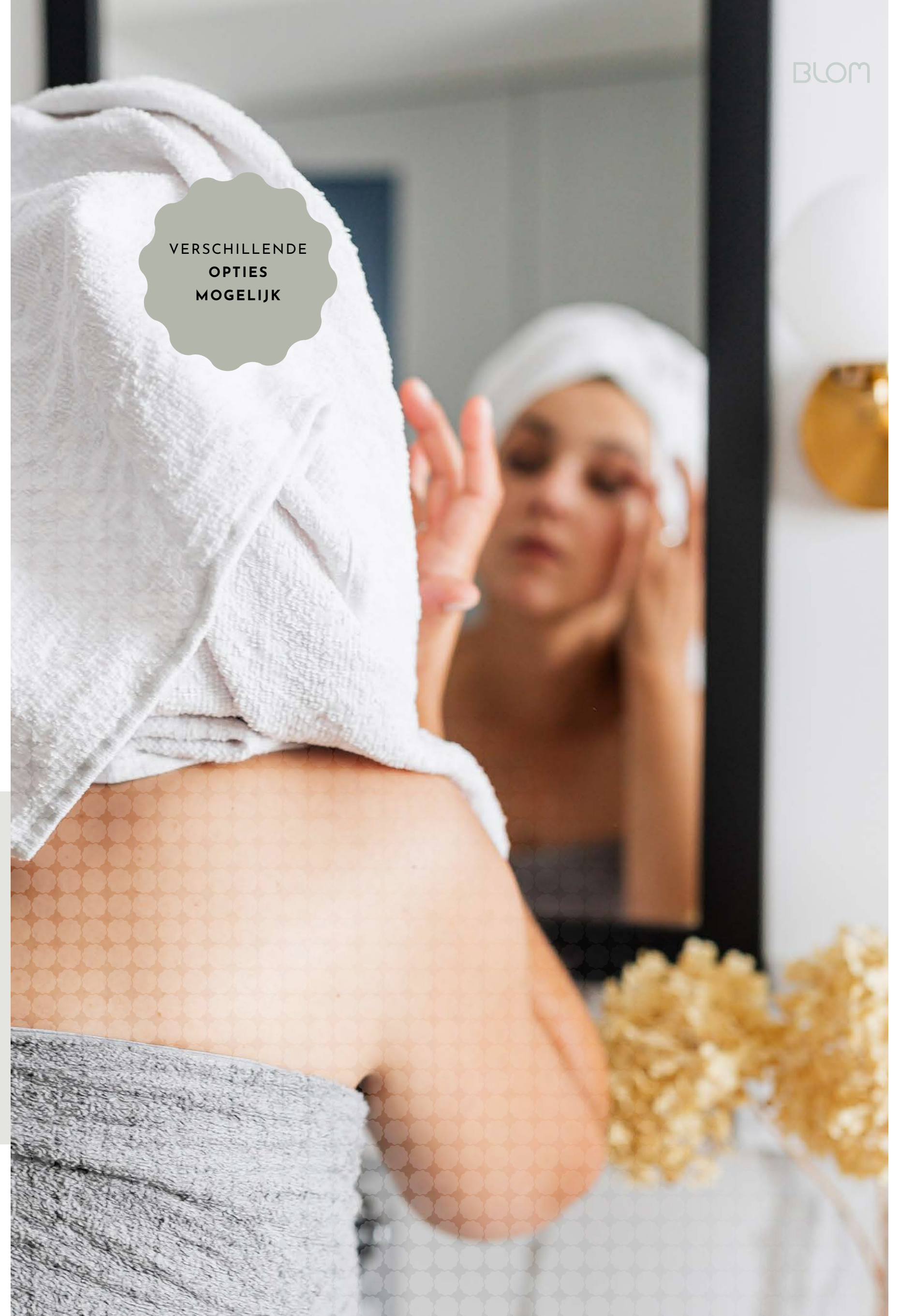
- Tegelwerk inbegrepen
- Wandcloset van Geberit, type 300 Basic
- Elektrische handdoekradiator
- vloerverwarming
- Geberit wastafel, type 300 Basic
- Douchecombinatie van Grohe, type Grotherm 800 comfort set

HOEKWONINGEN

- Tegelwerk inbegrepen
- Villeroy & Boch Onovo wandcloset
- Elektrische handdoekradiator
- vloerverwarming
- Villeroy & Boch Onovo wastafel
- Grohe Grotherm 1000 douchemengkraan met Euphoria regendouche, doucheset en glijstang

TWEE-ONDER-EEN-KAPWONINGEN

- Tegelwerk inbegrepen
- Villeroy & Boch Onovo wandcloset
- Elektrische handdoekradiator
- vloerverwarming & -koeling
- Villeroy & Boch Onovo wastafel
- Grohe Grotherm 1000 douchemengkraan met Euphoria regendouche, doucheset en glijstang



Duurzaam en comfortabel

De woningen in Blom fase 2 worden uitgevoerd als nul-op-de-meter woningen. Dat wil zeggen dat de woning over het jaar heen voor woning gebonden gebruik (verwarming, warm water) én normaal huishoudelijk gebruik (apparaten, verlichting etc.) net zoveel energie verbruikt als dat er door de woning wordt opgewekt. Aan het einde van het jaar staat je energierekening op nul. Dat is nog eens fijn thuiskomen!

Prettig binnenklimaat

De woningen worden goed geïsoleerd en zijn uitgerust met verschillende duurzame installaties. Deze installaties, waaronder zonnepanelen (PV-panelen), een balansventilatie met warmteterugwinning (WTW) en een lucht- of bodemwarmtepomp zorgen voor een lage energierekening én dragen bij aan een comfortabel en gezond binnenklimaat. Daarnaast worden de woningen gasloos opgeleverd.

GOED VOOR
HET MILIEU
ÉN JE
PORTEMONNEE

Alle woningen zijn gasloos en worden uitgevoerd als nul-op-de-meter-woningen.



De houten bergingen krijgen een regenton, zodat regenwater gebruikt kan worden om de tuin van water te voorzien.

KLIMAAT ADAPTIEF

Op de platte daken van de bergingen wordt een sedumdak aangebracht. Dit zorgt voor het vasthouden van regenwater. De houten bergingen krijgen een regenton, zodat regenwater gebruikt kan worden om de tuin van water te voorzien. Het hemelwater van de woningen en het omliggende terrein wordt niet op het gemeentelijk riool aangesloten maar zal uitlopen op de wadi's in het middengebied.

Het is erg belangrijk dat er geen niet-afbrekbare stoffen zoals zeep in het oppervlaktewater terecht komt aangezien het hemelwater dus niet naar een waterzuiveringsinstallatie gaat maar rechtstreeks in de natuur terecht komt.

INSTALLATIES

- In de woning wordt balansventilatie met geïntegreerde Warmteterugwinning toegepast (WTW)
- Vloerverwarming in alle ruimtes
- Zonnepanelen

RIJ- EN HOEKWONINGEN

Voor verwarmen warmwater wordt de woning voorzien van een lucht-water warmtepompinstallatie. De warmtepomp bestaat uit een tweetal onderdelen, te weten een buitenunit en een binnen unit. De warmtepomp maakt gebruik van de buitenlucht, uit deze lucht wordt warmte onttrokken. De buitenunit bevindt zich in de buitenberging. Het binnen deel bevindt zich in de technische ruimte op de tweede verdieping.

TWEE-ONDER-EEN-KAPWONINGEN

Voor verwarmen, koelen en warmwater wordt de woning voorzien van een bodemwarmtepomp. Deze bodemwarmtepomp maakt gebruik van warmte- en koudeopslag in de bodem met een gesloten verticale bodemwarmtewisselaar. De bodemwarmtewisselaar bevindt zich onder, naast of achter de woning. De bodemwarmtepomp is opgesteld in de berging op de begane grond.



COMFORTABEL
EN RUIMTELIJK
WONEN
KLAASWAAL

Technische omschrijving

Interieur	Afwerking	Kleur
Wanden	Behangklaar	
Binnendeurkozijnen		
- Rijwoningen	Staal met bovenlicht	Wit RAL 9010
- Hoek- & twee-onder-een-kapwoningen	Staal verdiepingshoog	
Binnendeuren	Opdekdeur afgelakt	Wit
Plafond	Spuitwerk	Wit
Verwarmingsinstallatie	Vloerverwarming in verblijfsruimten	
Tegelwerk rijwoningen		
- Wandtegels toilet	Villeroy & Boch 20x25 cm tot 1,2m	Glans wit of mat wit
- Wandtegels badkamer	Villeroy & Boch 20x25 cm tot aan plafond	Glans wit of mat wit
- Vloertegels toilet en badkamer	Villeroy & Boch Pro architectura 30x30 cm Douchehoek tegels 15x15cm	Lichtgrijs, grijs of bruin
Tegelwerk twee-onder-een-kapwoningen & hoekwoningen		
- Wandtegels toilet	Villeroy & Boch 30x60 cm tot aan plafond	Glans wit of mat wit
- Wandtegels badkamer	Villeroy & Boch 30x60 cm tot aan plafond	Glans wit of mat wit
- Vloertegels toilet en badkamer	Villeroy & Boch Unit Four 60x60 cm	Lichtgrijs, grijs, of bruin
Exterieur	Afwerking	Kleur
Gevelbasis	Baksteen	Oranje genuanceerd waalformaat wildverband
Gevel accenten	Baksteen	Groen Glanzend genuanceerd waalformaat tegelverband
Gevelkozijnen	Hardhout	RAL 9010 Wit
Gevelkozijnen ramen en deuren	Hardhout	RAL 6003 Olijfgroen
Blomkozijn	Hardhout	RAL 9010 Wit
Dakraam	Hout	Zwartgrijs
Dakbedekking	Dakpannen	Antraciet
Plat dak bedekking	Zwarte bitumen	Zwart
Hemelwaterafvoer	Kunststof	Cement grijs

Verkoopinformatie:

OOMS VELDHOEN & ROMEIJN MAKELAARS

VLIETKADE 1, 3262 JN
 OUD-BEIJERLAND
 T 0186-619300

VMK MAKELAARS & TAXATEURS

VOORSTRAAT 8, 3281 AV
 NUMANSDORP
 T 0186-655500

VAN DER VINDEN MAKELAARS

FRUITGAARD 1, 3291 JB
 STRIJEN
 T 0186-613644

 **NOVAFORM**



GEBS. HOOGWERFF B.V.

DISCLAIMER

Alle perspectieftekeningen en afbeeldingen in deze brochure geven een impressie weer en dienen als illustratie. Ondanks alle zorgvuldigheid die we hebben nagestreefd, kunnen aan deze tekeningen, teksten en afbeeldingen geen rechten worden ontleend. De opstellingen in de interieurimpressies zijn niet de standaard opstellingen. De woningen worden zonder keuken opgeleverd. De afbeeldingen komen van de hand van een illustrator en worden daarom met recht "artist impressions" genoemd. De werkelijke kleuren van de gevels, schilderwerk en dakbedekking kunnen hiervan afwijken. Ook de plattegronden in deze brochures kunnen opties bevatten, welke door de aannemer aangeboden worden. Deze brochure maakt geen deel uit van de contractstukken. Tijdens een eerste gesprek bij de makelaar worden de contractstukken van de woning verstrekt.



**RUIMTELIJK &
GROEN WONEN
KLAASWAAL**

BLOM-KLAASWAAL.NL