



RUIMTEOVERZICHT

Ruimtenaam	Oppervlakte (ca. m2)	Gebruiksfunctie	Plafondhoogte (ca. mm)
woonkamer/keuken	53	Verblijfsruimte	2800
slaapkamer 01	17	Verblijfsruimte	2800
badkamer	10	Badruimte	2800
slaapkamer 02	10	Verblijfsruimte	2800
hal 01	7	Verkeersruimte	2800
berging/technische ruimte	6	Technische ruimte	2800
hal 02	5	Verkeersruimte	2800
toilet	1	Toiletteruimte	2800

RENVOOI

ALGEMEEN

- De posities van de WTW toe- en afvoerroosters, hwa's en andere installatietechnische onderdelen zijn indicatief en nader te bepalen. Naar aanleiding van de ventilatieberekening en capaciteitsberekening na keuze uitbreidingsmogelijkheden en indelingsvarianten worden type en positie vastgesteld. Tevens dient er rekening te worden gehouden met een onderhoudsruimte voor de warmtepomp en WTW box, zoals aangegeven met stippe lijn bij WP en WTW;
- De locatie van de in basis opgenomen installaties in de keuken zijn vermeld op de verkooptekening en opgenomen op de 0 - keukentekening;
- Sanitair- en tegelwerk zijn indicatief weergegeven;
- U dient er rekening mee te houden dat na het aanbrengen van wand- en vloerwerk (tegels, stucwerk etc.) de netto bruikbare maten bij oplevering een aantal centimeters van de genoemde bruto maten kunnen afwijken;
- Maten in mm. De op de tekening aangegeven maten zijn 'circa' maten;
- Oppervlaktes in m² zijn afgeronde oppervlaktes;
- Ruimtes zijn gemaatvoerd volgens het principe lengte x breedte, bij ruimtes met schuine wanden zijn alle wanden van hoekpunt tot hoekpunt gemaatvoerd.

	krijstreepmethode		draaiklepraam
	PAS schuifpui		entree

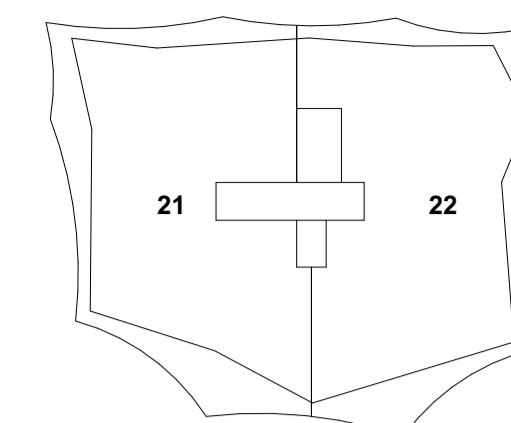
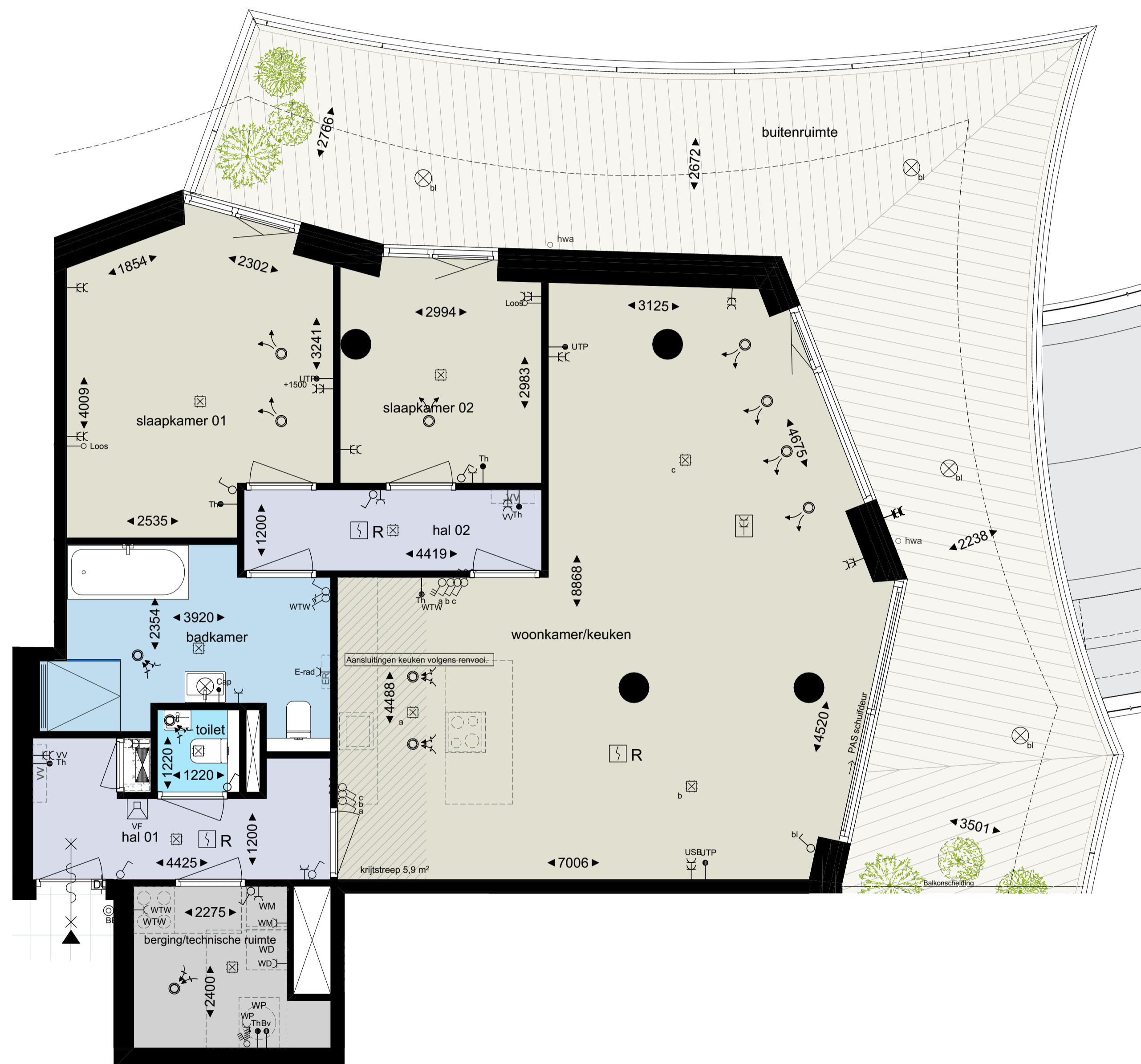
INSTALLATIES

WP	warmtepomp	WM	wasmachine
WTW	warme terugwin unit	WD	wasdroger
VV	verdeler vloerverwarming	ER	elektrische radiator

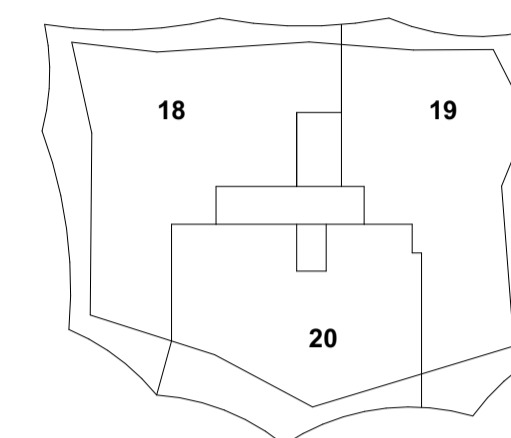
- Alle verlichting in LED-uitvoering (in de basis zijn in de woningen alleen de armaturen ter plaatse van de buitenruimten / balkons opgenomen)
- Elektra aansluitpunten in wanden niet ruggelings, maar 300 mm laten verspringen. Ook als op tekening anders is aangegeven.
- Loze leidingen voorzien van een controledraad.

- Enkelpolige schakelaar, hoogte 1050+vl.
- Wisselschakelaar, hoogte 1050+vl.
- Serieschakelaar, hoogte 1050+vl.
- Enkelpolige schakelaar gecombineerd met wandcontactdoos (in 2 inbouwdozen), hoogte 1050+vl.
- Wisselschakelaar gecombineerd met wandcontactdoos (in 2 inbouwdozen), hoogte 1050+vl.
- Warmterugwinunit-schakelaar 3-standen, traploos instelbaar, hoogte 1200+vl.
- Pulschakelaar warmterugwinunit, hoogte 1050+vl.
- Enkelvoudige wandcontactdoos, hoogte 1050+vl.
- Dubbelvoudige waterdichte wandcontactdoos, hoogte 300+vl.
- Dubbelvoudige wandcontactdoos (in duo doos), hoogte in keuken boven aanrecht 1200+vl. in verblijfsruimten 300+vl., in overige ruimten 1050+vl. tenzij anders vermeld.
- Dubbelvoudige wandcontactdoos (in duo doos) voorzien van USB voeding, hoogte 300+vl.
- Enkelvoudige wandcontactdoos tbv. Wasemkap, hoogte 2200+vl.
- Enkelvoudige wandcontactdoos tbv. Koelekast, hoogte 1050+vl.
- Enkelvoudige wandcontactdoos tbv. Oven/magnetron, hoogte 600+vl.
- Perilex wandcontactdoos tbv. Elektrische koken, hoogte 600+vl.
- ONBEDRADE aansluiting 19mm tbv. Close-in boiler, hoogte 600+vl.
- Enkelvoudige wandcontactdoos tbv. Wasmachine, hoogte 1050+vl.
- Enkelvoudige wandcontactdoos tbv. Wasdroger, hoogte 1050+vl.
- Enkelvoudige wandcontactdoos tbv. Mechanische ventilatie, hoogte n.t.b.
- Enkelvoudige wandcontactdoos tbv. vloerverwarmings verdeler, hoogte n.t.b.
- BEDRADE aansluiting 19mm nabij VV tbv. regeling, hoogte n.t.b.
-
-
-
-
-
-
-
-
-
-
-
-
-
-
-
-
-

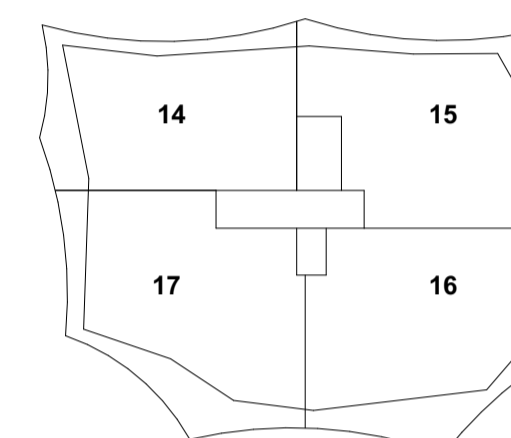
Basis aansluitpunten keuken zie 0 - tekening



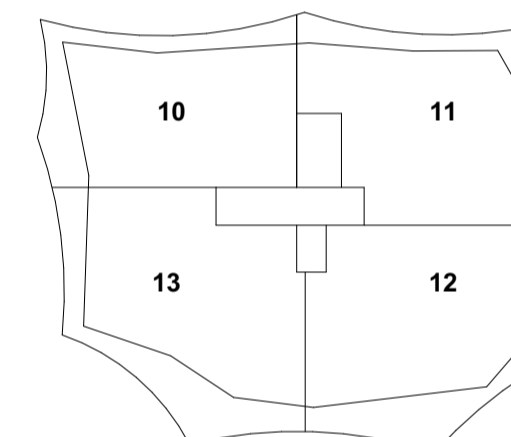
5e verdieping



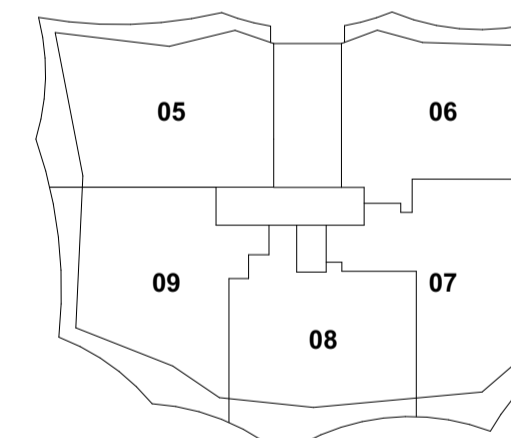
4e verdieping



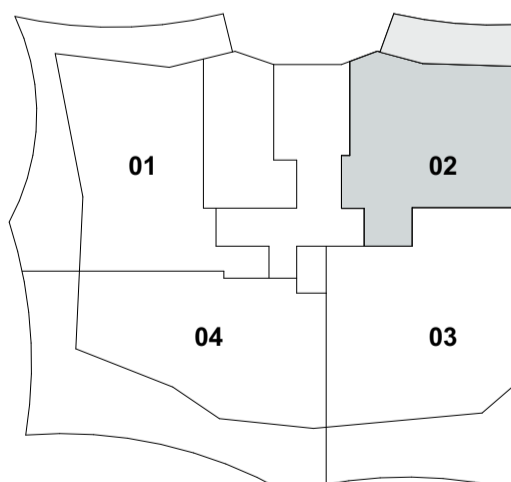
3e verdieping



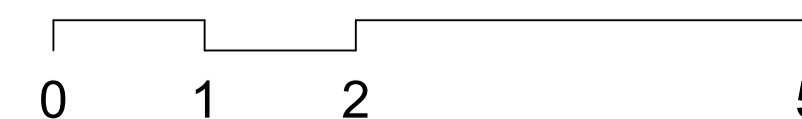
2e verdieping



1e verdieping



begane grond



TYPE: TERRASAPPARTEMENT

Bouwnummer	Gebruiksoppervlakte (m2)	Buitenruimte (m2)
bouwnr: 02	114	63

Project Van Buijssen Pijnacker Opdrachtgever VORM Bouw BV Werk 2021-VBP Fase VK - Definitief	Datum 28-03-2023 Status Definitief Schaal 1:50 Formaat A1	Onderwerp Woningplaattegronden Bouwnummer 02 Tekening V251 	
---	--	--	--