

GLASHAVEN

MARITIEM DISTRICT

51°54'57.121"N / 4°29'9.414"E

MARITIEM DISTRICT

51°54'57.121"N / 4°29'9.414"E

GLASHAVEN

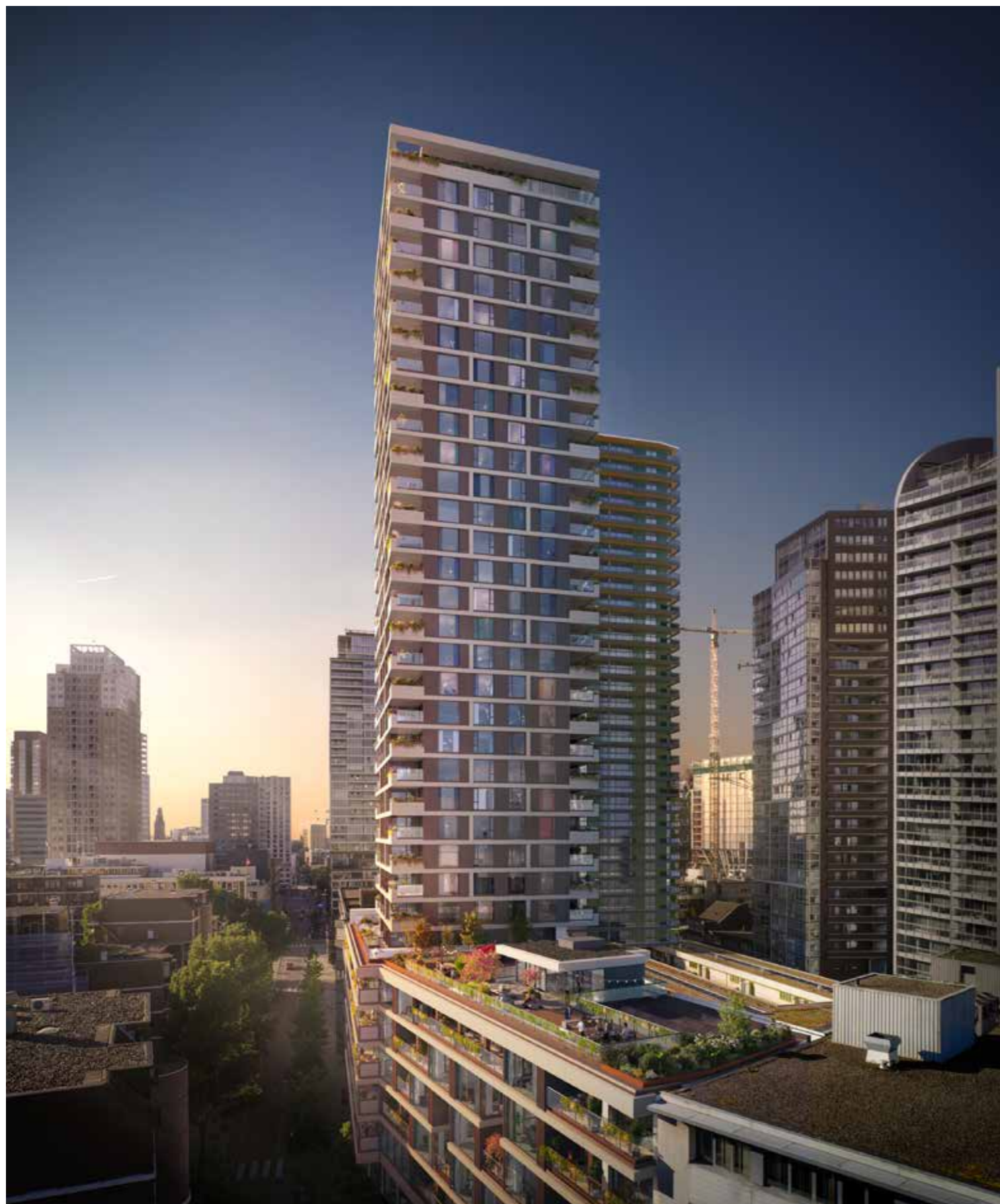


MARITIEM DISTRICT

1	Introductie	6
2	Architect	10
3	Project	16
3.1	Vleugel	22
3.2	Toren	46
4	Locatie	64
5	Opleverniveau	70
6	Contact	74



STIJLVOL
WONEN
TE MIDDEN
VAN
OUDE HAVENS



SAMENSPEL VAN LICHT EN GROEN



Wonen in een stadsoase van licht en ruimte, en dát in het hart van Rotterdam. Glashaven - een van de laatste projecten in het Maritiem District - biedt het beste van twee werelden. Ruimtelijk en rustig, maar tegelijkertijd op loopafstand van de binnenstad met zijn bruisende cafés, restaurants en winkels.

Leven in terrasappartementen met veel licht en groen, en op hetzelfde moment omringd door de allure van de stad. Of je nu van het bruisende stadsleven houdt, of van een kalm leven met voldoende privacy: het kan allebei in dit aansprekende gebouw in dit bijzondere deel van Rotterdam. Glashaven is een droom die uitkomt voor wie houdt van licht en riante buitenruimtes vol planten. Elk appartement in dit unieke ontwerp is met uiterste zorg en luxe ingericht. Perfect voor de liefhebber van de stad, die comfort zoekt en waarde hecht aan kwaliteit van leven.





OP ELKE VERDIEPING DAT PENTHOUSE GEVOEL CREËREN



Glashaven is een ontwerp van het Rotterdamse bureau Klunder Architecten. Bijzonder in de architectuur van dit gebouw is het behoud van het bestaande pand, dat wordt gestript en samengevoegd met een toren van 106 meter hoog. Klunder Architecten legt uit wat dit project zo bijzonder maakt.



SJOERD BERGHUIS



STEFAN FREMOUW

WAT VOOR GEBOUW HEBBEN JULLIE WILLEN ONTWERPEN MET GLASHAVEN?

“We wilden een combinatie van laagbouw en hoogbouw ontwerpen, waarin groen centraal zou staan. Elk appartement heeft dan ook een mooi, groot terras waar ruimte is gecreëerd voor een groene oase. Ook op het gezamenlijke dakterras is veel plek voor groen: daar bevindt zich een weelderige daktuin met verschillende soorten planten. Dat zorgt aan de ene kant voor een fijnere uitstraling en prettigere leefomgeving, maar daarnaast ook voor meer biodiversiteit in de stad – wat op haar beurt weer leidt tot een duurzamere stad.”

HOE IS DE TOREN - HET HOGE DEEL VAN GLASHAVEN – SAMENGESTELD?

“We vonden het belangrijk om op elke verdieping een penthouse-gevoel te creëren. Dat hebben we kunnen bereiken, doordat elke woning zich op een hoek bevindt en een royaal bemeten terras van ca. 15 m² heeft. Dat is iets wat vrij uniek is in de stad. Ook komt er veel licht binnen, precies dat wat je bij een penthouse ook hebt. Daarnaast is de Toren zo gepositioneerd, dat je precies langs elk ander gebouw kunt kijken. Bewoners van Glashaven zitten dus echt front row; in alle woonkamers heb je sowieso 270 graden vrij uitzicht.”

HOE IS DE LIGGING VAN GLASHAVEN?

“Bijzonder aan dit gebied is dat er relatief veel water ligt in dit deel. Glashaven ligt op de verkeersroute naar het centrum en er staat redelijk veel hoogbouw, maar door de aanwezigheid van water is er toch veel lucht, zoals wij dit noemen. Dit gebied heeft gewoon dat typisch Rotterdamse havengevoel.”

WAT ZIJN DE BELANGRIJKSTE UITGANGSPUNTEN GEWEEST BIJ HET ONTWERPEN VAN GLASHAVEN?

“De basis is een bestaand gebouw geweest, een bedrijfsverzamelgebouw uit de wederopbouwperiode. Dit pand wordt gekenmerkt door een horizontale belijning en een knik in het gebouw die de straatlijn volgt. Wij hebben dat karakter van die horizontale belijningen ook willen laten terugkomen in het nieuwe ontwerp. Daarnaast zijn door de oorspronkelijke basis de verdiepingen hoger dan gebruikelijk: met plafonds van ca. 2,60 meter zorgt dit voor veel ruimtelijkheid en licht in de Vleugel, het lagere deel van Glashaven. Ook is er door de open structuur een brede variatie aan typen woningen mogelijk geweest, van compacte appartementen tot zeer royale tweelaagse appartementen met imposante vides.”





BALANCEREN TUSSEN TWEE WERELDEN



Een zeldzame combinatie van stadse rust, ruimte en licht aan de ene kant en het enerverende en bruisende van de stad aan de andere kant. Voor wie op zoek is naar die balans, is Glashaven een ware droom die uitkomt. Met appartementen die variëren van compacte stadslofts, grote tweelaagse appartementen, ideale 3-kamerappartementen en stijlvolle penthouses is dit project een van de meest veelzijdige in het Maritiem District.



19

HET
GEVOEL
VAN THUIS
IN EEN
STIJLVOLLE
OMGEVING

GLASHAVEN



De bijzondere samenstelling van het gebouw waarin comfort en een groene beleving op nummer één staan, maakt wonen in Glashaven tot een verfrissende ervaring. Wie binnenstapt in de statige entree met een elegant design voelt zich direct onderdeel van een grootstedelijke vibe: stijlvol, kosmopolitisch, maar tegelijkertijd in perfecte harmonie met het ingetogen karakter van dit gebied. De grote buitenterrassen met veel mogelijkheden voor groen zorgen voor een gezonde, natuurlijke beleving. Daarnaast is er ook een gemeenschappelijk terras op de zesde verdieping, waardoor je binnen no-time een hechte community opbouwt met jouw burens en de overige, diverse bewoners van Glashaven.

KOSMOPOLITISCH & GROEN

Glashaven kent verschillende sferen: aan de ene kant heeft de omgeving een kosmopolitisch gevoel,

omdat je omringd bent door andere gebouwen en de betoverende lichten van de stad. Het gezamenlijke dakterras is geïnspireerd op de stadse rooftops die we kennen van metropolen als New York en Shanghai. Daar buiten ontmoet je gelijkgestemde burens, wat direct een band scheidt en zorgt voor een gevoel van thuis zijn.

GROENE OASE

Daarnaast is als tegenhanger op dat kosmopolitische gevoel een belangrijke rol weggelegd voor groen. Zo zijn de terrassen van de Toren uitgevoerd met grote plantenbakken. In die bakken kan elke bewoner zijn of haar eigen groene oase in de stad creëren: een weelderige tuin met stevig gewortelde planten of grassen die tegen een sterke Hollandse wind kunnen. Voor het onderhoud van het groen zijn de terrassen allemaal voorzien van een buitenkraan en een elektrapunt. Perfect voor de fervente stadstuinier.



DE INDIVIDUELE TERRASSEN VOL GROEN EN HET GEZAMENLIJKE DAKTERRAS MET DE WEELDERIGE TUIN ZORGEN VOOR EEN FIJNE, GROENE LEEFOMGEVING EN NODIGEN UIT TOT ONTMOETEN.

AANTAL
APPARTEMENTEN
141

ARCHITECT
KLUNDER
ARCHITECTEN

ONDERGRONDSE
PARKEERPLAATSEN
62

MOTOR
STALLINGPLAATSEN
8

WOON
OPPERVLAKTE
CA. 60 M² TOT 180 M²

GEMEENSCHAPPELIJK
DAKTERRAS CA. 175 M²



DE TOREN EN DE VLEUGEL

De entree van Glashaven is ontworpen met een metropolitaan karakter: robuust, maar tegelijkertijd elegant en uitnodigend qua design. Wie voor het gebouw staat, ziet dat het is opgedeeld in twee delen: de Toren en de Vleugel. Deze tweedeling biedt ruimte aan verschillende wensen en woonsferen. Zo bevat de Toren 104 hoogbouw-appartementen met stuk voor stuk een waanzinnig uitzicht en een praktische indeling. Alle appartementen in de Toren zijn ontworpen met het ultieme penthouse-gevoel in gedachten: elk type woning bevindt zich op een hoek, waardoor er veel licht binnenvalt. Daarnaast zijn alle appartementen voorzien van een ruim terras met veel groen, wat zorgt voor een prettigere leefomgeving. De Vleugel is het lage gebouwdeel van Glashaven dat in de breedte is gebouwd en bestaat uit vijf

verdiepingen met in totaal 37 appartementen. Het is de transformatie van het voormalige kantoorgebouw dat geheel gestript is en weer is opgebouwd volgens de laatste normen en techniek van nieuwbouw. Wat overblijft zijn verrassende elementen en vormen die je niet snel vindt in de gemiddelde nieuwbouwwoning. Hier ervaar je het loft-achtige gevoel, omdat de appartementen gevormd zijn naar de structuren van het voormalige gebouw. De appartementen in de Vleugel komen in alle soorten en maten. Ideaal voor mensen die gedijen bij een compact stadsappartement, voor gezinnen die ruim willen wonen in de stad, of voor wie nét wat meer ruimte nodig heeft voor bijvoorbeeld een thuishkantoor. Hier is uniek en bijzonder wonen dan ook een understatement.

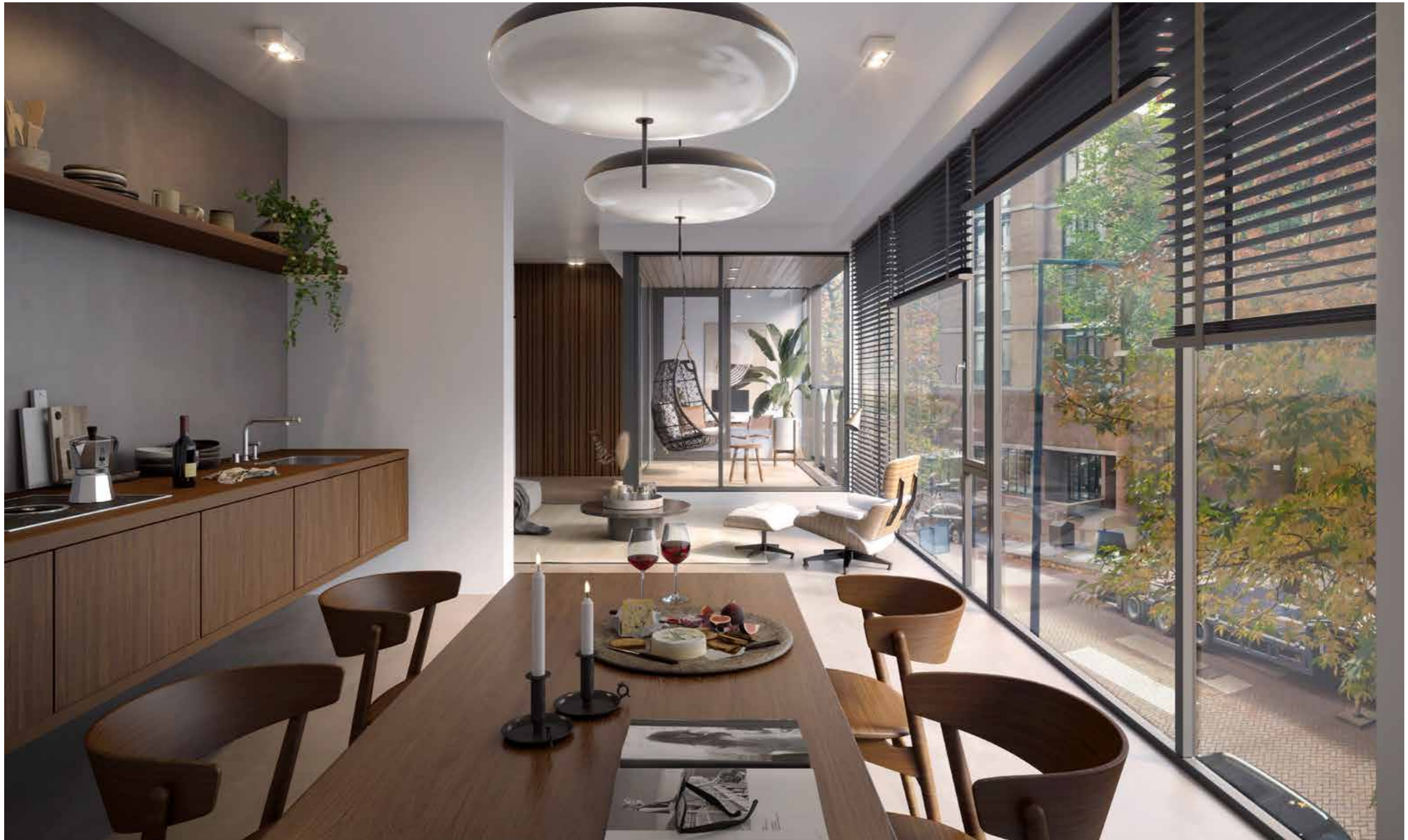
WIEUJGEL



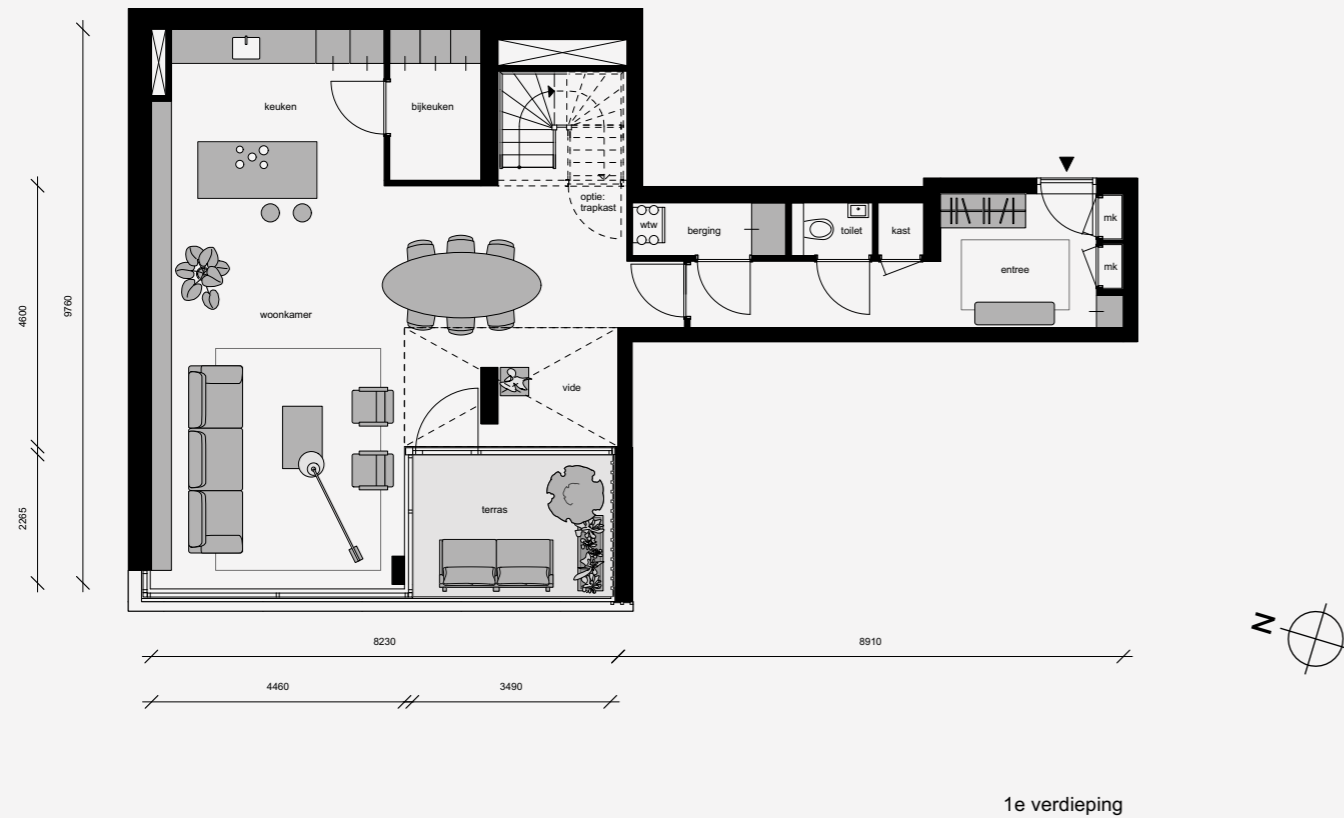
TRANSFORMATIE NAAR NIEUWBOUW



De Vleugel kent een grote variëteit aan appartementen, maar liefst 21 unieke soorten in totaal. Zo zijn er tweelaagse appartementen met indrukwekkende vides, geschikt voor gezinnen, maar ook compactere appartementen voor wie een pied-à-terre in Rotterdam zoekt. Alle woningen kijken uit op de Glashaven, maar terrassen en buitenruimtes bevinden zich soms zowel aan de voorzijde als aan de achterzijde aan de Jufferhof. Door de enorm fraaie glaspartijen is elk appartement een genot voor het oog voor de stadsliefhebber die design en architectuur op waarde kan schatten.







1e verdieping

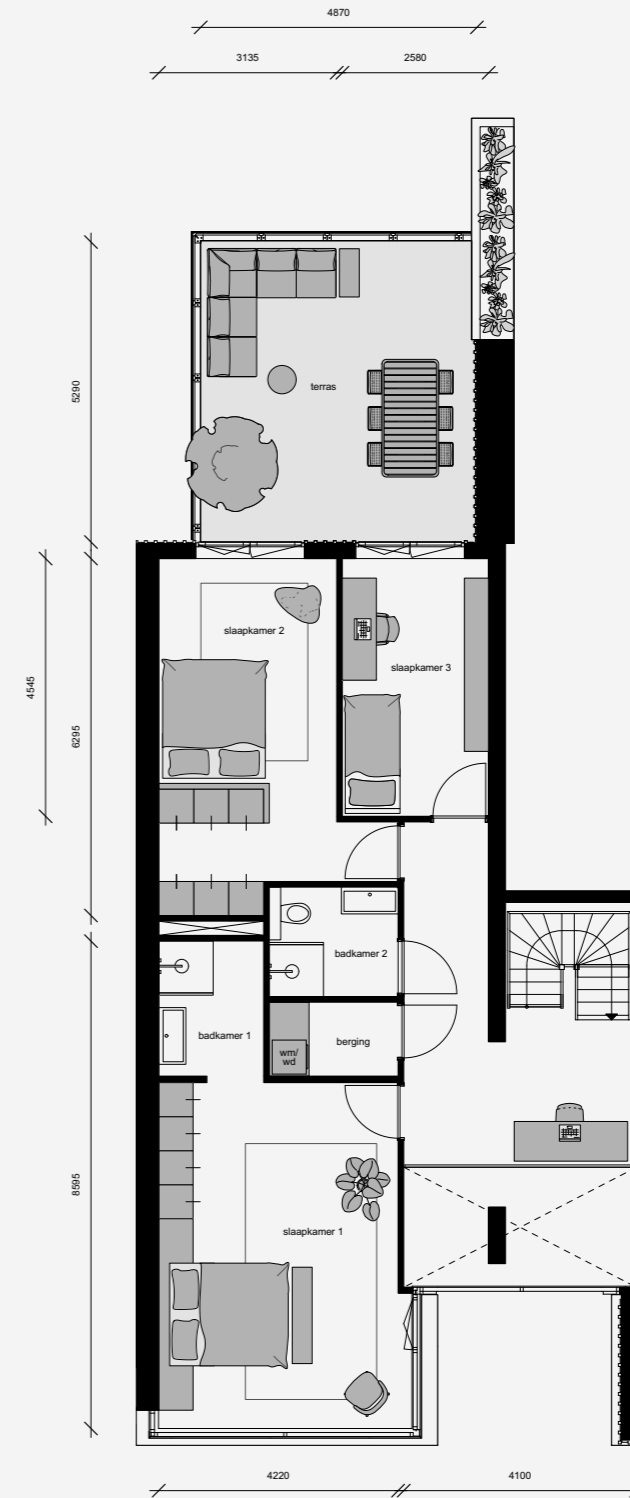
TYPE	1	VERDIEPING	1/2
BOUWNUMMER	1	TERRASORIENTATIE	W / NO

TYPE 1

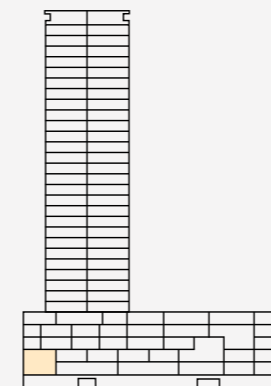
Woning type 1 is een tweelaags appartement van ca. 190 m²: ideaal voor gezinnen of voor wie extra ruimte zoekt in de vorm van een loftkantoor. Dit type woning ligt aan de voorzijde van het gebouw en de tweede verdieping heeft twee oriëntaties. De woning is afgewerkt met een woonkeuken en bijkeuken en maar

liefst twee badkamers. Op beide etages is een mooie buitenruimte aangelegd, zodat er altijd voldoende buitenlucht en groen in de nabijheid zijn. Net als bij alle andere woningen hoort er bij dit appartement een riante berging, gelegen in de kelder van de Vleugel.

GEBRUIKSOPPERVLAK	ca. 190 M ²	AANTAL KAMERS	4
BUITENRUIMTE	ca. 7 M ² + 26 M ²	EXTERNE BERGING	JA
NETTO HOOGTE	ca. 2,60 M	LIGGING	GLASHAVEN / JUFFERHOF



2e verdieping



Gevelaanzicht Glashaven





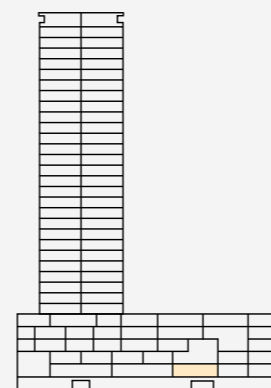
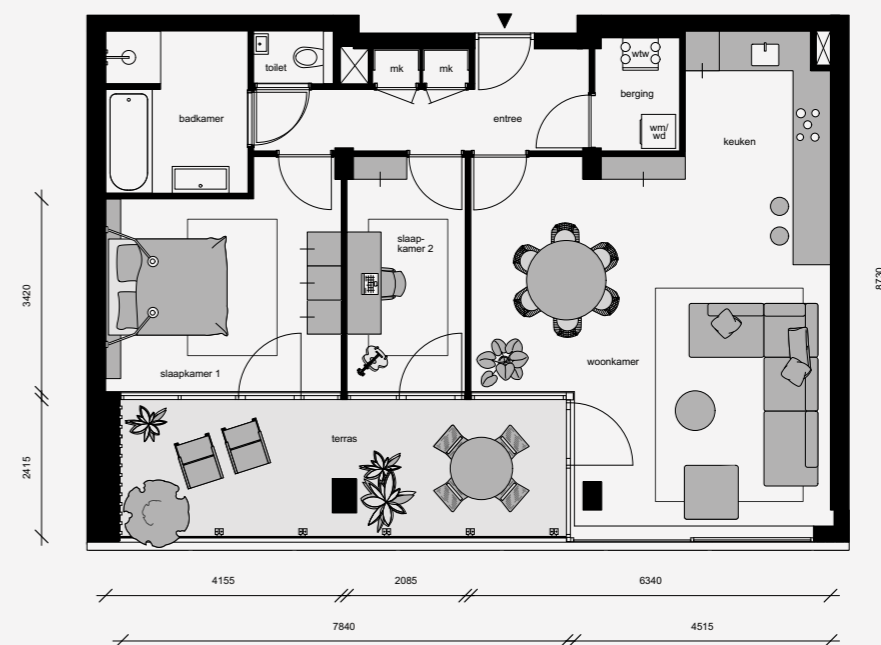
TYPE	4	VERDIEPING	1
BOUWNUMMER	4	TERRASORIENTATIE	WZW

TYPE 4

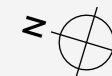
Type 4 is een appartement op één laag met een oppervlakte van ca. 91 m². Royaal opgezet voor mensen die waarde hechten aan ruimte. Dit type woning is gelegen op de eerste verdieping van de Vleugel, aan de voorzijde. De originele kolommen

zijn in het zicht geplaatst, waardoor het geheel een karakteristieke uitstraling krijgt. Benut ze als stijlelement om je appartement extra cachet te geven. De eyecatcher van dit appartement is toch wel het zeer ruime terras: ideaal om na een lange dag te genieten met de bruisende stad op de achtergrond.

GEBRUIKSOPPERVLAK	ca. 91 M ²	AANTAL KAMERS	3
BUITENRUIMTE	ca. 17 M ²	EXTERNE BERGING	JA
NETTO HOOGTE	ca. 2,60 M	LIGGING	GLASHAVEN



Gevelaanzicht Glashaven





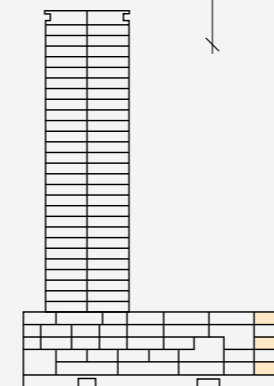
TYPE	6A	VERDIEPING	1/3/5
BOUWNUMMER	6/21/35	TERRASORIENTATIE	WZW / ONO

TYPE 6

Type 6 is een verademing voor wie op zoek is naar meer ruimte en licht in het hart van de stad. Deze woning bevindt zich op de hoek van de Vleugel, met als keuzemogelijkheid een van de eerste vijf verdiepingen van het gebouw. Met maar liefst

ca. 132 m² woonoppervlakte is dit type een unicum in een stad als Rotterdam; perfect voor wie niet de stad uit wil, maar wel een appartement zoekt met voldoende ruime slaapkamers. Bijzonder zijn de twee ruime terrassen, één aan de voorzijde en één aan de achterzijde van het gebouw.

GEBRUIKSOPPERVLAK	ca. 132 M ²	AANTAL KAMERS	4
BUITENRUIMTE*	ca. 13 M ² + 20 M ²	EXTERNE BERGING	JA
NETTO HOOGTE	ca. 2,60 M	LIGGING	GLASHAVEN / JUFFERHOF



Gevelaanzicht Glashaven

* De hier afgebeelde woningplattegrond, bouwnummer 6, beschikt over beide getoonde balkons. Bouwnummer 21 en 35 hebben enkel een balkon aan de Glashaven.





TYPE	7
BOUWNUMMER	7

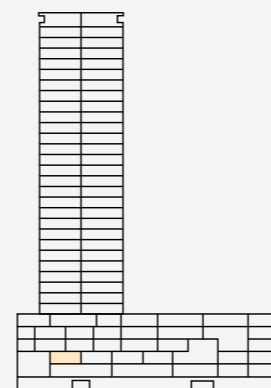
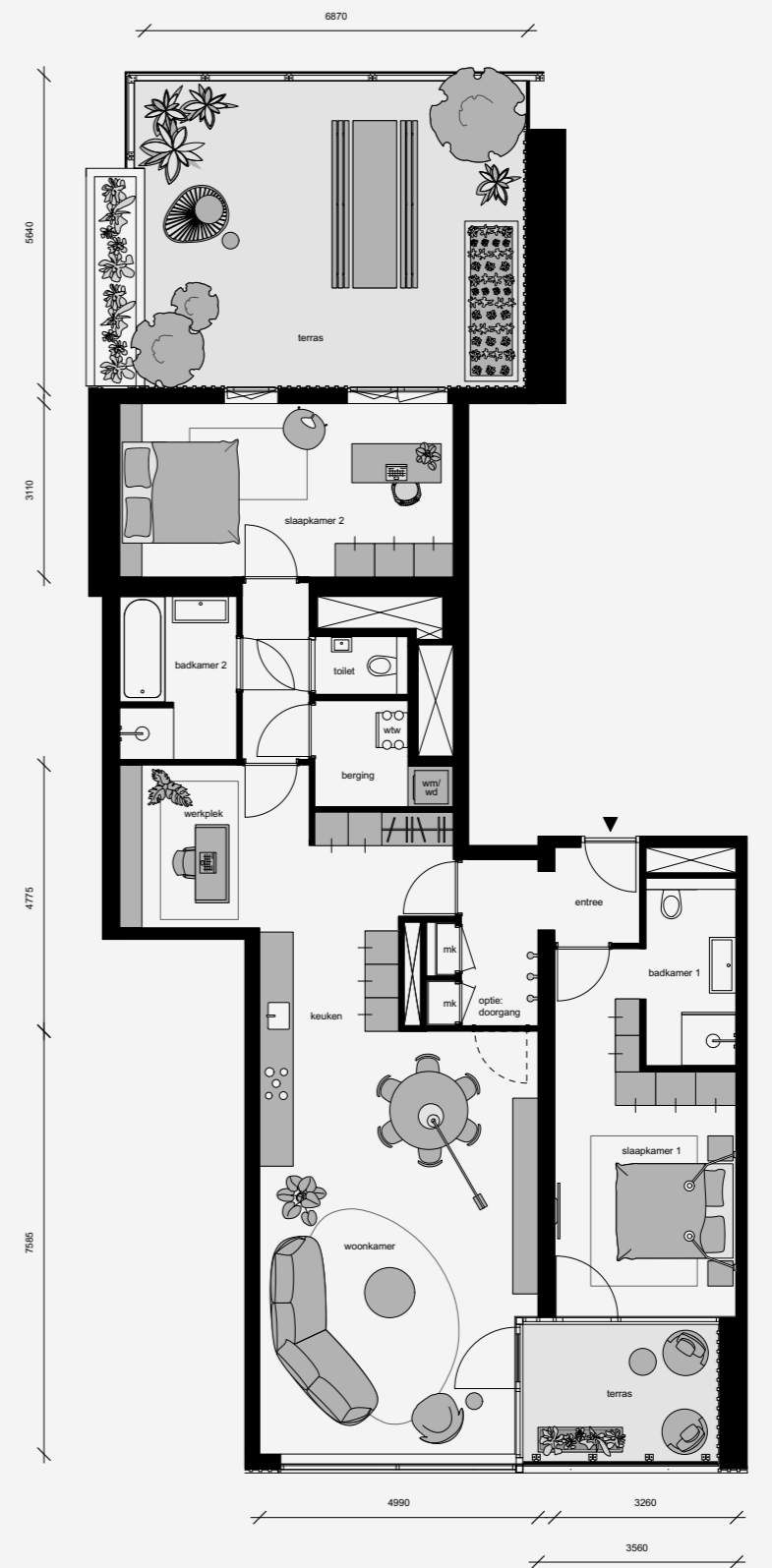
VERDIEPING	2
TERRASORIENTATIE	WZW / ONO

TYPE 7

Op de tweede verdieping van de Vleugel huist type 7: een droom voor de stadsliefhebber die zijn rust, ruimte en privacy op prijs stelt. Deze woning bevindt zich aan de voorzijde van het gebouw, maar loopt helemaal door naar de achterzijde. Met maar liefst ca. 124 m² is er ruimte voor twee slaapkamers. De masterbedroom en de andere slaapkamer zijn van

elkaar gescheiden, met elk een eigen badkamer. Het hart van het appartement wordt gevormd door een vrij in te vullen functionele ruimte die kan dienen als een extra berging of werkplek. Tot slot zijn de twee riante buitenruimtes, waarvan één enorm dakterras aan de Jufferhof, een excellente toevoeging. Bij deze woning hoort een berging van ca. 5 m² in de kelder van de Vleugel.

GEBRUIKSOPPERVLAK	ca. 124 M ²	AANTAL KAMERS	3
BUITENRUIMTE	ca. 8 M ² + 40 M ²	EXTERNE BERGING	JA
NETTO HOOGTE	ca. 2,60 M	LIGGING	GLASHAVEN / JUFFERHOF



Gevelaanzicht Glashaven







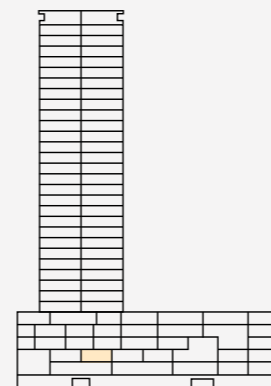
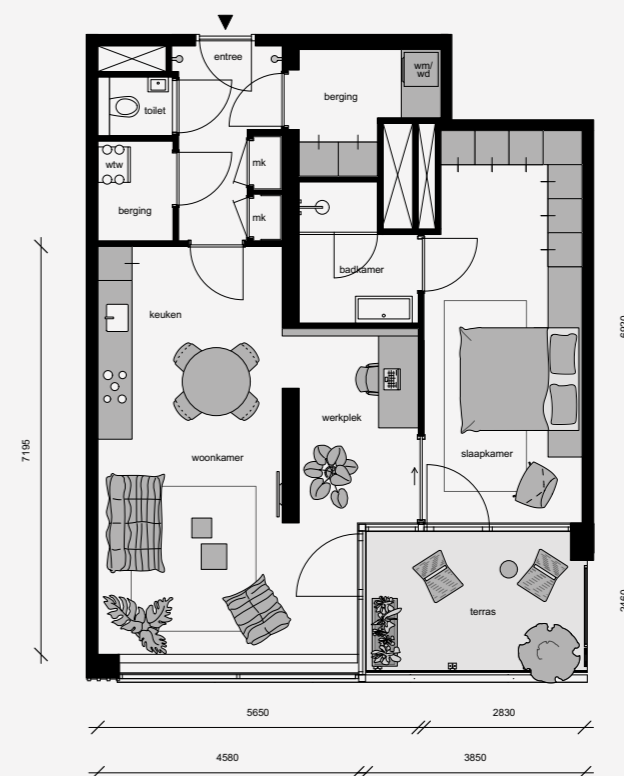
TYPE	8	VERDIEPING	2
BOUWNUMMER	8	TERRASORIENTATIE	WZW

TYPE 8

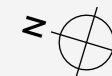
Op de tweede verdieping van de Vleugel huist appartement type 8. Dit is pas echt een speels stadsappartement. Met de structuren van de voormalige bebouwing in het zicht kun je een mooie werkplek of misschien wel een yoga- of meditatieplek creëren. Aan jou de keuze. De aangrenzende riante

slaapkamer heeft een badkamer en suite, je waant je bijna in een hotel. Ook is deze woning voorzien van een terras aan de voorzijde van het gebouw. Een niet te vergeten detail: de woning wordt, naast de twee inpandige bergingen, geleverd met een berging van ca. 5 m², die te vinden is in de kelder van de Vleugel.

GEBRUIKSOPPERVLAK	ca. 75 M ²	AANTAL KAMERS	2
BUITENRUIMTE	ca. 8 M ²	EXTERNE BERGING	JA
NETTO HOOGTE	ca. 2,60 M	LIGGING	GLASHAVEN



Gevelaanzicht Glashaven







TYPE 11
BOUWNUMMER 11

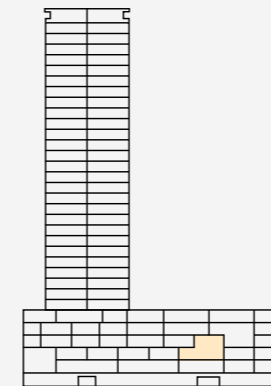
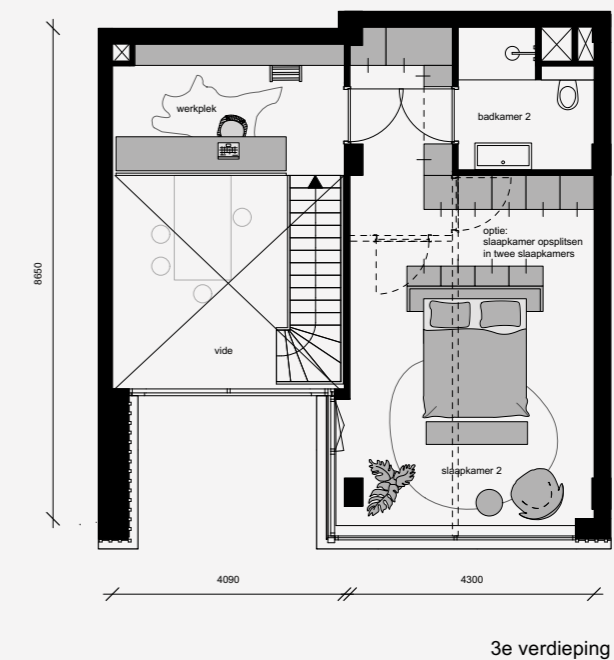
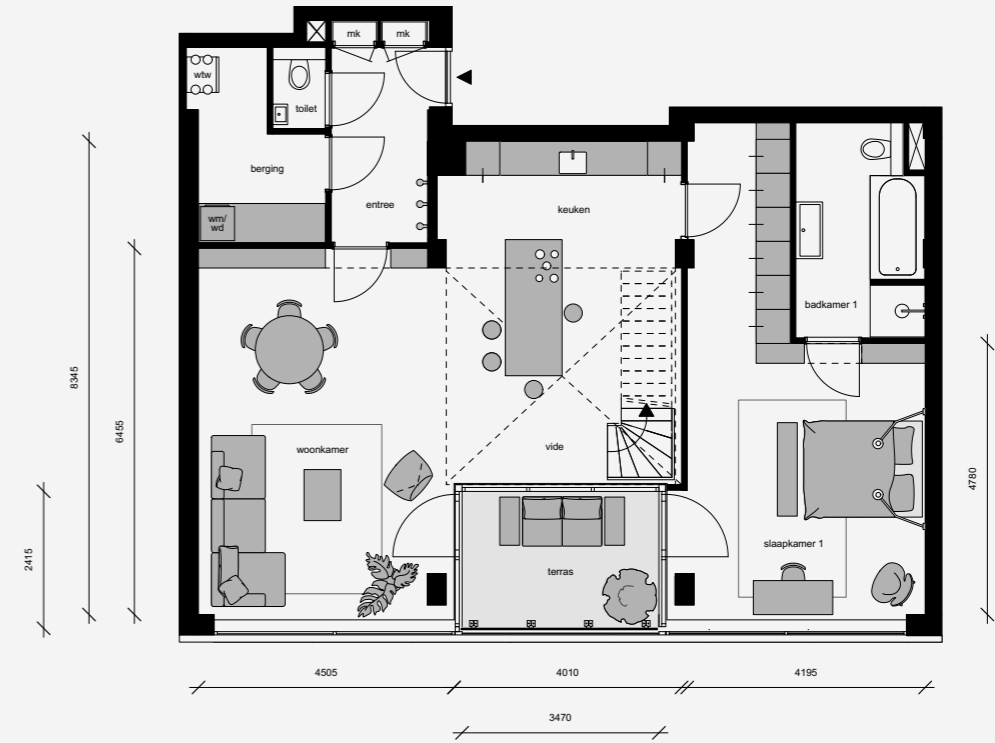
VERDIEPING 2/3
TERRASORIËNTATIE ZW

TYPE 11

Type 11 is een ware buitenkans voor wie in alle luxe van de geneugten van de stad wil genieten. Met maar liefst een oppervlakte van ca. 159 m², verdeeld over twee verdiepingen, is dit type een verademing voor wie altijd al in een overvloed aan ruimte heeft willen wonen. Een imponerende vide creëert een ongekende openheid in de woning en verbindt de twee verdiepingen. Ook het terras gaat over twee

lagen voor een extra grote dosis licht en ruimte. Doordat alle kamers royaal zijn bedeed, is er voldoende privacy en rust voor elke bewoner van het huis. De overloop op de bovenste verdieping is te gebruiken als speel-, studeer- of zelfs atelierruimte. Laat je creativiteit je leiden. De riante slaapkamer op de bovenste verdieping is op te delen in twee slaapkamers. De gasten hebben hier met hun eigen badkamer en toilet hun eigen domein.

GEBRUIKSOPPERVLAK	ca. 159 M ²	AANTAL KAMERS	3/4
BUITENRUIMTE	ca. 8 M ²	EXTERNE BERGING	JA
NETTO HOOGTE	ca. 2,60 M	LIGGING	GLASHAVEN



Gevelaanzicht Glashaven





TYPE 12B
BOUWNUMMER 22

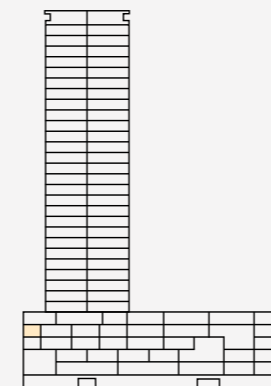
VERDIEPING 4
TERRASORIENTATIE WZW

TYPE 12B

Wie waarde hecht aan ruimte, kan zijn hart ophalen in appartement type 12B. Dat is maar liefst ca. 122 m², en bevindt zich op de vierde verdieping van de Vleugel. Deze 3-kamerwoning loopt helemaal door naar de achterzijde aan de Jufferhof, wat een ruimtelijk gevoel geeft. Het eet- en woongedeelte zijn door middel van de keuken van elkaar gescheiden.

En de twee slaapkamers bieden ruimte voor een vrije invulling. Uiteraard is ook dit type voorzien van een royale badkamer en een compleet ingerichte woonkeuken met naastgelegen bijkeuken. Een prettige toevoeging is het terras aan de voorzijde van de woning. Net als bij de andere woningen hoort bij dit appartement een riante berging, gelegen in de kelder van de Vleugel.

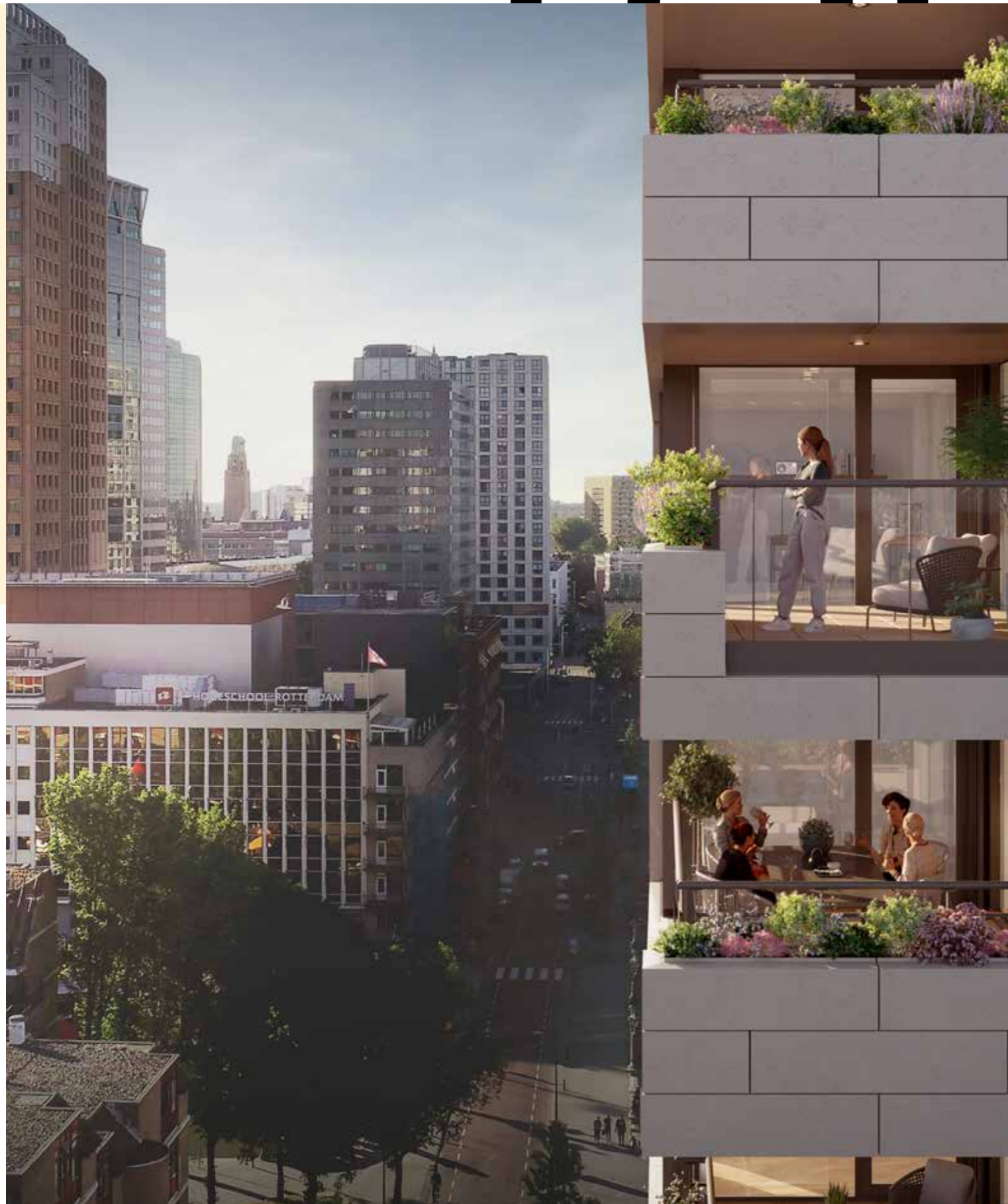
GEBRUIKSOPPERVLAK	ca. 122 M ²	AANTAL KAMERS	3
BUITENRUIMTE	ca. 9 M ²	EXTERNE BERGING	JA
NETTO HOOGTE	ca. 2,60 M	LIGGING	GLASHAVEN / JUFFERHOF



Gevelaanzicht Glashaven



TOREN



OP GROTE
HOOGTE
LEVEN



De Toren is het architectonische landmark van Glashaven met een hoogte van maar liefst 106 meter. In dit deel van het gebouw is plaats gemaakt voor 104 appartementen. Er zijn acht typen woningen, variërend van 85 m² tot 180 m² - van 3-kamerappartementen tot de droompenthouses helemaal aan de top.



INTERIEURIMPRESSIE WONINGTYPE 26S

**PENTHOUSES**

Kies voor een weergaloos en kosmopolitisch leven op niveau: op de bovenste twee verdiepingen van Glashaven bevind je je letterlijk en figuurlijk op grote hoogte. Wie in grandeur en stijl wil wonen, is bij de luxueuze penthouses aan het juiste adres. De groots opgezette bovenste etages van de Toren baden in het licht en bieden een adembenemend uitzicht op de stad en haar iconische skyline. De penthouses hebben maar liefst drie fraaie zichtlijnen die ervoor zorgen dat het imposante uitzicht nooit verveelt. Daarnaast bevatten deze typen appartementen extra royale terrassen: perfect voor borrels en dinner party's tijdens eindeloos lange zomeravonden met uitzicht op de ondergaande zon.

Uiteraard zijn de penthouses, net als de overige appartementen in de Toren, van alle denkbare gemakken voorzien. Zo zijn ze ingericht met een complete keuken voorzien van de nieuwste apparatuur, mét kookeiland. Ook heeft de masterbedroom in deze appartementen een badkamer en suite voor dat ultieme hotelgevoel. In de penthouses van Glashaven wordt leven een droom die werkelijkheid wordt.

APPARTEMENTEN

In Glashaven beperkt het penthouse-gevoel zich niet alleen tot de bovenste twee verdiepingen. De overige appartementen in de Toren hebben dezelfde sfeer van een luxe penthouse, omdat elke woning zich op een hoek bevindt. Het uitzicht is daardoor vanuit elk torenappartement bijna 270 graden. Hierdoor valt er bijzonder veel licht door de ramen, die van vloer tot plafond lopen. Daarnaast hebben alle appartementen een extra ruim opgezet buitenterras.

Is het penthouse je te hoog? Dan bevinden zich op de zesde verdieping nog twee hele ruime appartementen met weergaloze terrassen. Uniek in de Rotterdamse binnenstad! Of je nu kiest voor een comfortabel driekamerappartement of voor een van de riantere woningen, elk type woning is op niveau afgewerkt en voorzien van een of twee badkamers en een volledig ingerichte keuken. Uiteraard is er de mogelijkheid om deze in de showroom naar eigen smaak en keuze uit te voeren.

Samen koken met vrienden, qualitytime doorbrengen met je gezin of in alle rust thuis kunnen werken: het kan allemaal in een van de stijlvolle appartementen in de Toren.



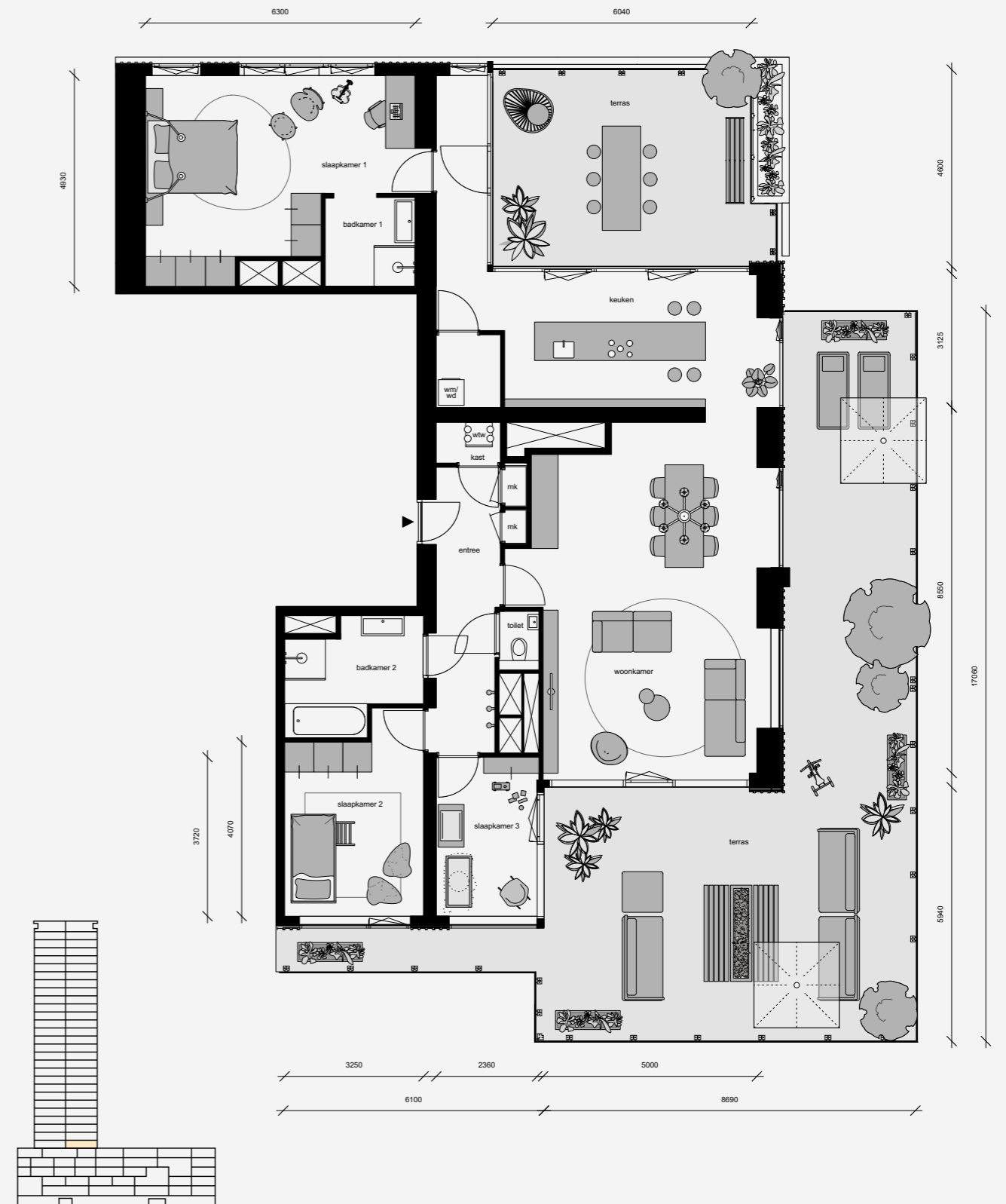
TYPE	23	VERDIEPING	6
BOUWNUMMER	37		

TYPE 23

Een overdaad aan ruimte en licht: zo is woning type 23 het beste te omschrijven. Een oppervlakte van ca. 147 m² maakt dit een van de grotere woningen in de Toren en daardoor perfect voor een gezin dat waarde hecht aan rust en privacy, maar ook de stad niet wil verlaten. De woning bevindt zich op de zesde verdieping van de Vleugel, aan de voorzijde, maar loopt helemaal door tot aan de

achterzijde. Door het gebruik van de glazen puien is de woning voorzien van veel licht; daarnaast is er een enorm buitenterras met veel groen rondom. Aan de achterzijde van de woning bevindt zich ook nog eens een riant overdekt terras, ideaal voor late dinner party's in de zomer. Net als de andere appartementen is type 23 voorzien van een compleet ingerichte keuken en een luxe badkamer.

GEBRUIKSOPPERVLAK	ca. 147 M ²	AANTAL KAMERS	4
BUITENRUIMTE	ca. 87 M ² + 26 M ²	EXTERNE BERGING	JA
NETTO HOOGTE	ca. 2,60 M	LIGGING	LEUVEHAVENZIJDE / MAASZIJDE WIJNHAVENEILANDZIJDE



Gevelaanzicht Glashaven







TYPE	24
BOUWNUMMER	40/44/48/52/56/60/64/68/72/76/80/84/88/92/96/ 100/104/108/112/116/120/124/128/132/136

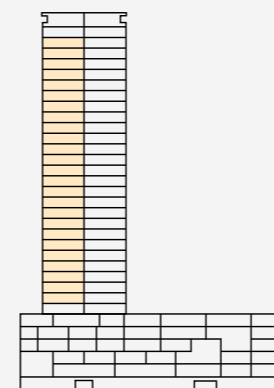
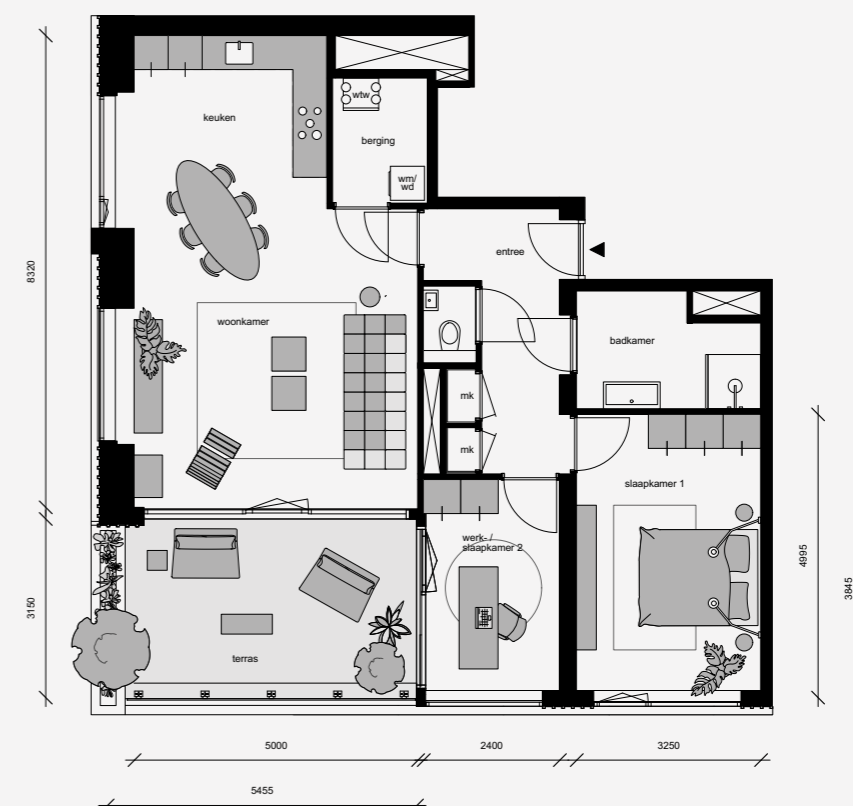
VERDIEPING 7 t/m 31

TYPE 24 - APPARTEMENT

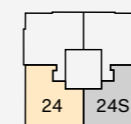
Type 24 is een appartement van ca. 86 m² in de Toren, het hoogbouw-gedeelte van Glashaven. Dit type heeft een prachtig, ruim terras dat uitzicht heeft op het zuidwesten. Verder heeft deze woning twee slaapkamers en een royale woonkamer, inclusief een stijlvolle, open woonkeuken. De tweede slaapkamer

is volledig naar eigen wens in te richten als thuishunkantoor, walk-in closet of als work-out-ruimte. Kortom, ideaal voor wie zijn drukke stadse leven wil afwisselen met een ontspannen leven in huis met easy-going dinners en gezellige avonden met vrienden. Dit woningtype is ook beschikbaar in een gespiegelde versie, 24S.

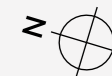
GEBRUIKSOPPERVLAK	ca. 86 M ²	AANTAL KAMERS	3
BUITENRUIMTE	ca. 15 M ²	EXTERNE BERGING	JA
NETTO HOOGTE	ca. 2,60 M	LIGGING	LEUVEHAVENZIJDE / CENTRUMZIJDE



Gevelaanzicht Glashaven



Bovenaanzicht de Toren





TYPE	25
BOUWNUMMER	38/42/46/50/54/58/62/66/70/74/78/82/86/90/94/98/ 102/106/110/114/118/122/126/130/134

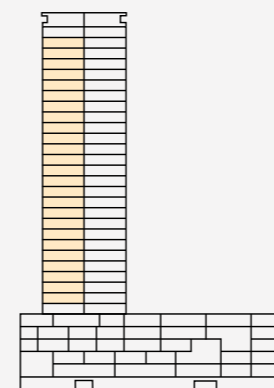
VERDIEPING 7 t/m 31

TYPE 25 - APPARTEMENT

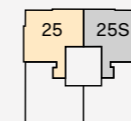
Type 25 bevindt zich eveneens in de Toren, en heeft een oppervlakte ca. 88 m². Dit appartement is voorzien van drie kamers: een grote woonkamer inclusief een open keuken en twee slaapkamers. Daarnaast is er een tweede slaapkamer: ideaal voor wie een thuishkantoor, walk-in closet of een work-out-ruimte in huis wil. Last but not least heeft dit

type woning een groot buitenterras met veel groen en de hele dag zonlicht. Perfect voor wie houdt van luie weekenden in de zon of een after-work drink met kosmopolitisch uitzicht. Dit type woning, die er ook in een gespiegelde versie is, 25S, is perfect voor wie graag stads woont zonder af te doen aan luxe en comfort.

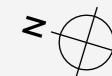
GEBRUIKSOPPERVLAK	ca. 88 M ²	AANTAL KAMERS	3
BUITENRUIMTE	ca. 15 M ²	EXTERNE BERGING	JA
NETTO HOOGTE	ca. 2,60 M	LIGGING	CENTRUMZIJDE / WIJNHAVENEILANDZIJDE



Gevelaanzicht Glashaven



Bovenaanzicht de Toren





TYPE 26S
BOUWNUMMER 139

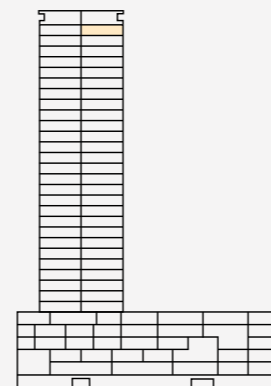
VERDIEPING 32

TYPE 26S - PENTHOUSE

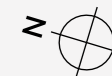
Wakker worden met een uitzicht op de Rotterdamse skyline, terwijl de zon van achter het gordijn naar binnen schijnt? Het klinkt als een droom, maar wordt binnenkort werkelijkheid voor wie kiest voor een van de vier penthouses op de twee bovenste verdiepingen van Glashaven. In de top van de Toren huist appartement type 26S: een penthouse op de 32^{ste} verdieping waarin je je leven letterlijk én figuurlijk naar een hoger niveau tilt. Het adembenemende uitzicht op het water, de zon die de hele dag naar binnen schijnt,

een zee van ruimte. Wie dit exclusieve penthouse bewoont, kan zijn geluk niet op. Dit appartement heeft een royale woonkamer met een open woonkeuken. Daarnaast bevat dit type een masterbedroom met badkamer en suite en nog eens twee riante slaapkamers met een gedeelde badkamer; ideaal voor gasten. Alsof dat allemaal niet genoeg is, heeft het penthouse ook nog eens niet één, maar twee ruime terrassen met zonlicht én een niet te evenaren uitzicht op de Maas. Kosmopolitisch leven op zijn best.

WOONOPPERVLAKTE	ca. 180 M ²	AANTAL KAMERS	4
BUITENRUIMTE	ca. 15 M ² + 14 M ²	EXTERNE BERGING	JA
NETTO HOOGTE	ca. 2,60 M	LIGGING	LEUVEHAVENZIJDE / MAASZIJDE / WIJNHAVENEILANDZIJDE



Gevelaanzicht Glashaven







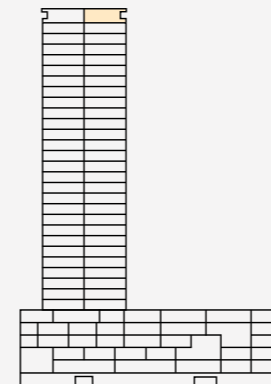
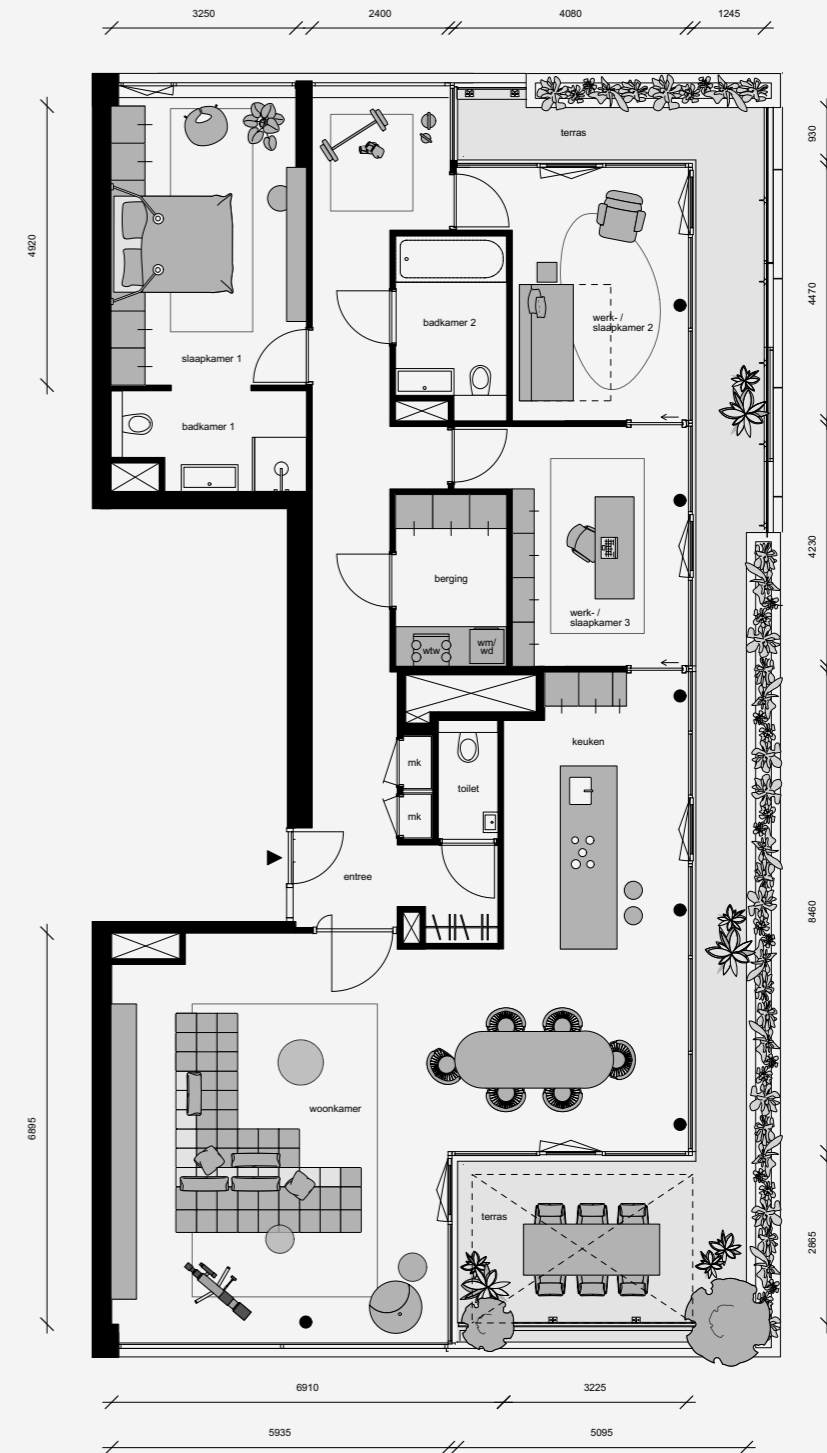
TYPE	27S	VERDIEPING	33
BOUWNUMMER	141		

TYPE 27S - PENTHOUSE

Dromen worden werkelijkheid in de penthouses van Glashaven. In de top van Toren, op de 33^{ste} verdieping, is plaatsgemaakt voor twee uitzonderlijk mooie penthouses waarin je je on top of the world voelt. Woorden schieten tekort om de schoonheid van het fenomenale uitzicht over de stad Rotterdam en zijn herkenbare skyline te omschrijven. Een uitzicht dat nooit en te nimmer verveelt vanwege

het prachtige samenspel van licht en kleur. Dit type penthouse, dat ook een gespiegelde variant heeft, bevat een royale woonkamer, een masterbedroom met badkamer en suite en nog eens twee riante slaapkamers met een eigen badkamer. Tot slot maakt een prachtig open buitenterras rondom, met een spectaculair uitzicht over de binnenstad en de Maas, dit penthouse compleet.

GEBRUIKSOPPERVLAK	ca. 173 M ²	AANTAL KAMERS	4
BUITENRUIMTE	ca. 36 M ²	EXTERNE BERGING	JA
NETTO HOOGTE	ca. 2,60 M	LIGGING	LEUVEHAVENZIJDE / MAASZIJDE / WIJNHAVENEILANDZIJDE



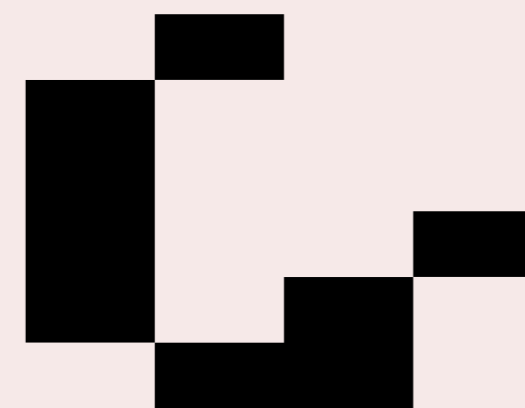
Gevelaanzicht Glashaven





51°54'57.121"N / 4°29'9.414"E

HOTSPOTS



DE FAVORIETE PLEKKEN
VAN BUURTBEWONERS

2



3



Glashaven is subliem gelegen in de stad. Tussen de Boompjes met zijn indrukwekkende skyline en het bruisende centrum in schuilt een gebied dat nog onontdekt aanvoelt, maar zich het afgelopen decennium heeft ontwikkeld tot een van de beste plekken in de stad.

Een bijzonder deel van Rotterdam dat is afgezonderd van de drukte, maar toch de levendigheid van een wereldstad in zijn nabijheid heeft. Omgeven door water, oude havens, de Maas en verschillende kades, heeft dit deel van de stad nog die authentieke, maritieme sfeer die bij een échte havenstad hoort.





**EEN WANDELING
LANGS DE MAAS
BRENGT JE
IN HET
HISTORISCHE
SCHEEPSVAART-
KWARTIER.**

Ook ben je er als bewoner omringd door de leukste coffee bars, restaurants en winkels aan de ene kant en een rustgevend uitzicht aan de andere kant. Verder bevindt een van de locaties van Hogeschool Rotterdam zich nabij, wat zorgt voor prettige bedrijvigheid in de buurt. En ook niet geheel onbelangrijk: de Gemeente Rotterdam is actief bezig met de verdere vergroening van de Glashaven, zodat je er in de toekomst nóg gezonder en prettiger kunt wonen.

VAN ALLE MARKTEN

Hardlopen langs de Nieuwe Maas, een snelle shopstop of een uitgebreide brunch op zondagochtend? Het kan allemaal op een steenworp afstand van Glashaven. Want wie de noordelijke kant uitloopt, is binnen no-time in het centrum van Rotterdam met de leukste winkels, restaurants en uitgaansgelegenheden. Zo bevinden de Coolsingel met de Bijenkorf en de Koopgoot zich op maximaal



tien minuten loopafstand van Glashaven. Net als de Meent met zijn bruisende eetgelegenheden en terrassen.

Ook zijn alle musea en culturele centra als de Kunsthal en Depot Boijmans Van Beuningen lopend bereikbaar vanuit Glashaven, net als de Witte de Withstraat, de meest bruisende uitgaansstraat van de stad.

Wie aan het einde van Glashaven rechtsaf slaat en zijn weg richting de Kubuswoningen vervolgt, komt uit bij de intussen iconisch geworden Markthal met daartegenover de meest authentieke markt van de stad en de Bibliotheek.

Tot slot kun je ook de zuidelijke richting oplopen vanaf Glashaven, dan kom je uit bij de Boompjes met het weidse, uitgestrekte vergezicht over de Maas. Een wandeling langs de Maas brengt je in het historische Scheepvaartkwartier met de pittoreske Veerhaven.

Dineer daar in een van de vele restaurants aan het water. Wie nog verder loopt via de statige Parklaan komt uit in het Euromastpark, perfect voor een zondagse brunch bij Parqiet of Dudok in het Park.

En wie van hardlopen houdt, kan zijn geluk niet op. Hardlopen over de Erasmusbrug, via de Wilhelminapier en over de Willemsbrug terug moet toch wel tot één van de mooiste rondjes in Nederland behoren. En bovendien is dit het terrein van de beroemde Rotterdamse Marathon.





HARVEST COFFEE BREWERS

HARVEST COFFEE BREWERS, GLASHAVEN 107
Koffieliefhebbers kunnen hun geluk niet op: aan de Glashaven huist een van de beste coffee bars van de stad. Niet alleen de koffie is excellent, ook het all-day-breakfast-menu is van een hoog niveau. Met een achtergrond in haute cuisine kiezen oprichters Zjevaun Janga en Loes Beljaars voor de allerbeste ingrediënten en bijzondere combinaties, waardoor elk gerecht de smaakpapillen verrast.

AFSTAND	1 min lopen
OPEN VANAF	09.00 uur
TIP	geniet in de zon van je koffie op het heerlijke terras
WWW	harvestcoffeebrewers.nl



HOGESCHOOL ROTTERDAM

HOGESCHOOL ROTTERDAM, WIJNHAVEN 61-107
In het Wijnhavengebied huist een van de scholen van de stad: Hogeschool Rotterdam. Zo bevindt een deel van de bekende Willem de Kooning Academie - dat onderdeel is van Hogeschool Rotterdam - zich in de locatie aan de Wijnhaven. Hier komen talentvolle studenten dagelijks bij elkaar om te leren en de toekomst mede vorm te geven.

AFSTAND	3 min lopen
OPEN VANAF	07.30 uur
WWW	hogeschoolrotterdam.nl



VESSEL 11

VESSEL 11, WIJNHAVEN 101
Het is een opvallende verschijning: de rode vuurtorenboot die aangemeerd ligt aan de Wijnhaven met de naam Vessel 11. In dit unieke lichtschip uit 1951 schuilt een Britse 'gastro-pub': een hotspot waar je niet alleen terechtkunt voor een lekker zelfgebrouwen biertje, maar ook voor typisch pub food gemaakt van lokale en duurzame ingrediënten.

AFSTAND	2 min lopen
OPEN VANAF	12.00 uur
TIP	regelmatig ook live muziek
WWW	vessel11.nl



MR. SISTER KAPPERS

MR. SISTER KAPPERS, BIERSTRAAT 8
Een van de betere kappers van Rotterdam om de hoek, wie wil dat nu niet? Mr. Sister Kappers op het Wijnhaveneiland is opgericht door Danny, een bevlogen kapper die 15 jaar ervaring opdeed bij vele gerenommeerde haarsalons. In zijn stijlvol ingerichte salon knipt, stylet en verft hij niet alleen het haar van dames, ook heren zijn welkom in zijn stoel.

AFSTAND	3 min lopen
OPEN VANAF	09.00 uur
WWW	mrsisterkappers.com





FJORD EAT & DRINK

RESTAURANT FJORD EAT & DRINK, BLAAK 776

Bij restaurant Fjord - vernoemd naar de visrijke wateren in de Scandinavische fjorden - eet je de beste fruits de mer, kreeft en andere visgerechten. Maar ook aan mensen die minder van vis houden is gedacht met menukeuzes als bavette en verse ravioli. Dankzij de verschillende knusse hoekjes is Fjord de ideale plek om weekenden lekker lang tafelend door te brengen.

AFSTAND	4 min lopen
OPEN VANAF	12.00 uur
WWW	fjord-rotterdam.nl



KIIRO

KIIRO, POSTHOORNSTRAAT 524

Liefhebbers van bijzondere curry's opgelet: aan de Wijnhaven huist Kiiro, het eerste Japanse curry house van Nederland. Wie bij Kiiro gaat eten, kiest zelf zijn of haar favoriete ingrediënten uit om zo zelf een curry samen te stellen. Met vis, garnalen of juist vegetarisch, het is geheel aan jou. Itadakimasu, oftewel eet smakelijk!

AFSTAND	2 min lopen
OPEN VANAF	12.00 uur
WWW	kiiro.nl



BEAUTY INSTITUTE NINA K.

BEAUTY INSTITUTE NINA K., JUFFERSTRAAT 98

Nina K. is een ware autoriteit op het gebied van beauty en lichaamsverzorging. In haar salon aan de Jufferstraat brengt ze dan ook de nieuwste behandelingen in de praktijk. Van geavanceerde skin treatments tot huidverzorgingsadvies, voor elke beautyvraag heeft deze salon hét antwoord. Wat dacht je van een ontspannende stress relief facial na een lange werkweek? Op en top selfcare.

AFSTAND	3 min lopen
OPEN VANAF	10.00 uur
WWW	ninak.nl



ROZEY

ROZEY ROTTERDAM, WIJNHAVEN 85

Bij Rozey eet je vegetarisch, veganistisch én biologisch, en toch is het menu bedoeld voor iedereen. Denk aan een heerlijke vegan saté, een broodje pulled jackfruit of zeewierbitterballen. Ook de toetjes zijn onvergetelijk: bloedsinaasappelijs met een vegan macaron of lemon poppy cake met bananenijs bijvoorbeeld. Wie zei dat vega(n) eten saai was?

AFSTAND	3 min lopen
OPEN VANAF	17.00 uur
TIP	ga voor het all-inclusive veggie menu
WWW	rozey.nl





HUISARTSEN- PRAKTIJK WIJNHAVEN

HUISARTSENPRAKTIJK WIJNHAVEN, WIJNHAVEN 24
Een huisartsenpraktijk waarin kwaliteit van zorg en de gezondheid van de patiënt centraal staan: zo laat Huisartsenpraktijk Wijnhaven zich het beste omschrijven. Om de hoek van Glashaven bevindt zich deze prettige praktijk waar in totaal acht huisartsen werkzaam zijn. Met als belangrijkste pijlers betrouwbaarheid en kwaliteit levert Huisartsenpraktijk Wijnhaven voor alle patiënten de beste zorg die op dat moment voorhanden is.

AFSTAND	3 min lopen
OPEN VANAF	08.00 uur
WWW	hapwijnhaven.nl



GOHEALTH CLUB

GOHEALTH CLUB ROTTERDAM, POSTHOORNSTRAAT 25
Om even het hoofd leeg te maken na een drukke werkdag is daar - om de hoek van Glashaven - GoHealth Club Rotterdam. Een schone, prettige gym die geschikt is voor iedereen, van jong tot oud, en van beginner tot fervente sporter. Ideaal voor wie weinig tijd heeft: bij GoHealth kun je met de 30 minuentrainingen al resultaat bereiken.

AFSTAND	2 min lopen
OPEN VANAF	07.30 uur
WWW	gohealthclubs.nl



VIVID

VIVID GALLERY, SCHEEPMAKERSHAVEN 17
VIVID, een van de bekendste design-galeries van Nederland, huist in de Red Apple, op een steenworp afstand van Glashaven. Met exposities van beroemde designers als Ettore Sottsass, Hella Jongerius, Studio Job, Jaime Hayon en Atelier van Lieshout kan VIVID zich inmiddels definitief rekenen tot de top van de wereld. Kortom, een must-visit voor iedereen die van cultuur houdt.

AFSTAND	4 min lopen
OPEN VANAF	13.00 uur
WWW	galerievid.com



UPTOWN FOOD & DRINKS

UPTOWN FOOD & DRINKS, GLASHAVEN 129.
Gezellig, huiselijk en altijd goed: zo is café-restaurant Uptown het beste te omschrijven. Je kunt er niet alleen leuk borrelen met vrienden en collega's, ook kent het menu lekkere visgerechten als coquilles en mosselen - uiteraard allemaal van Schmidt, de beste visboer van Rotterdam. Drankjes doen of dineren met uitzicht op het water: Rotterdamser kan haast niet.

AFSTAND	1 min lopen
OPEN VANAF	13.00 uur
TIP	heeft ook een heerlijk terras aan het water
WWW	uptown-rdam.nl





SPAR CITY SUPERMARKT

SPAR SUPERMARKT, GLASHAVEN 6

Een supermarkt met dagverse, lokale producten en al je andere dagelijkse boodschappen onder je huis. Wie wil dat nu niet? Spar City heeft de ideale grootte: niet te uitgebreid zodat je alles gemakkelijk kunt vinden, maar tegelijk voorzien van een uitgebreid assortiment met seizoensproducten en verse maaltijden. Deze supermarkt heeft alles wat je als drukke stadsbewoner nodig hebt.

AFSTAND	1 min lopen
OPEN VANAF	08.00 uur
WWW	spar.nl



MARITIEM MUSEUM

MARITIEM MUSEUM, LEUVEHAVEN 1

Het Maritiem Museum is een onmisbare plek: het scheepvaart- en havenmuseum van Rotterdam met exposities over de maritieme geschiedenis van Rotterdam, maar ook over hedendaagse thema's die gerelateerd zijn aan de haven. Voor kinderen is Professor Plons al jarenlang een grote hit, waar zij spelenderwijs veel leuke weetjes leren over Rotterdam en de haven.

AFSTAND	4 min lopen
OPEN VANAF	10.00 uur
TIP	bezoek ook de haven van het museum
WWW	maritiemmuseum.nl



THE POKÉ BOX

THE POKÉ BOX, POSTHOORNSTRAAT 9

The Poké Box heeft als missie de beste pokébowls te serveren, en dat doen ze beslist. Je kunt er een poké bowl afhalen, maar ter plaatse eten kan ook. En alle ingrediënten en verpakkingen van The Poké Box zijn, met oog op het milieu, zo duurzaam mogelijk samengesteld. Kortom, een nieuwe place-to-be voor wie gezond én lekker eten belangrijk vindt.

AFSTAND	2 min lopen
OPEN VANAF	12.00 uur
WWW	thepokebox.nl



RIB EXPERIENCE

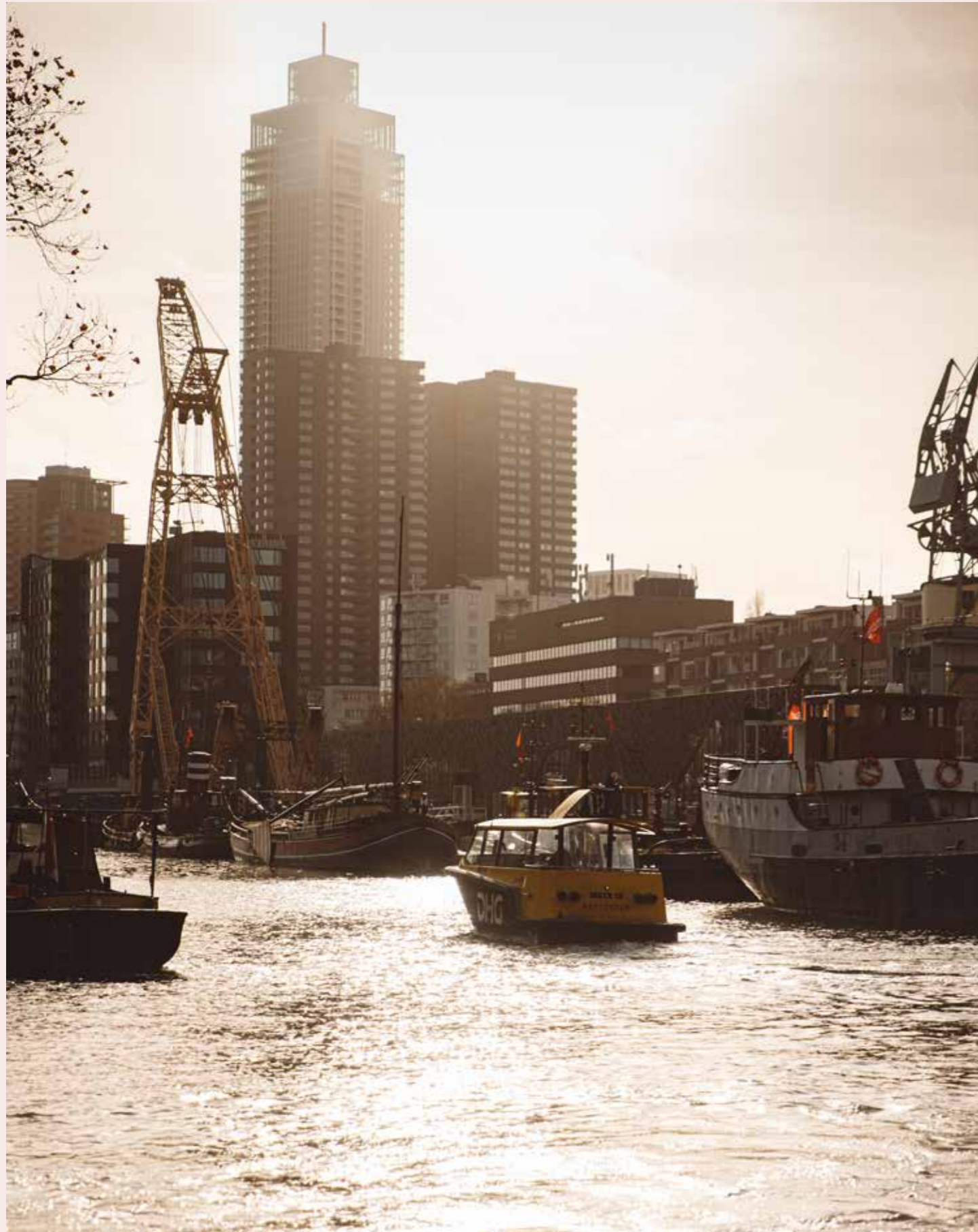
RIB EXPERIENCE, WIJNKADE 2

Met RIB Experience kun je avonturen beleven op het water. In een van de zogeheten RIB-boten vaar je op volle kracht vooruit en tour je in een powerboot over de Maas. Leuk om te doen met collega's, familie of vrienden, eventueel ook in combinatie met een lunch of diner. Vervelen is in elk geval geen optie aan boord van een RIB-boot!

AFSTAND	2 min lopen
OPEN VANAF	10.00 uur
WWW	rib-experience.nl



14



15



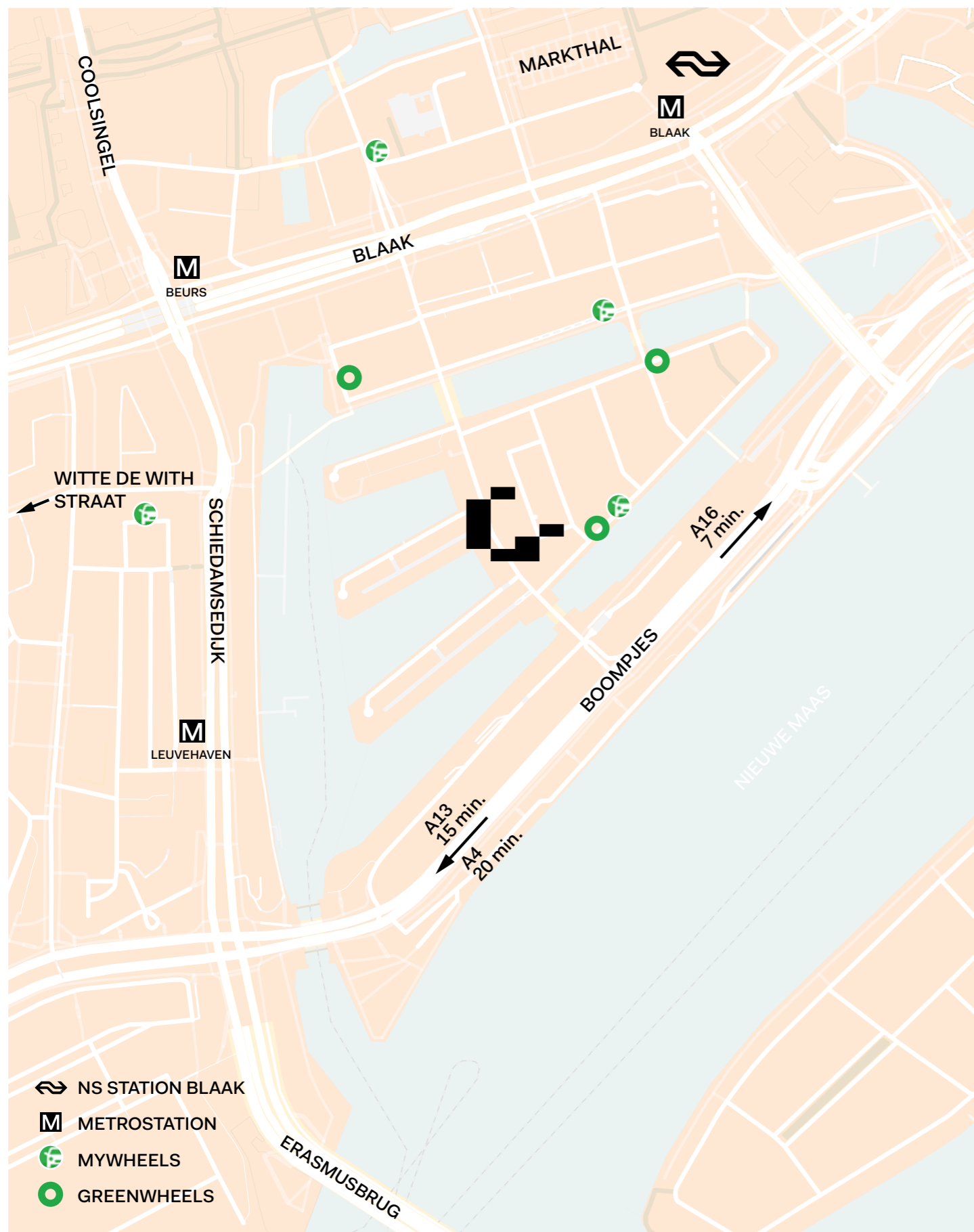
KIES
HET MOOISTE
LICHT VAN
DE STAD



VAN A NAAR B IN EEN OOGWENK



Glashaven ligt in het hart van Rotterdam, precies tussen de Blaak en de Boompjes. In dit deel van de stad is mobiliteit te over. Zo kom je met de auto makkelijk de stad uit via de Maasboulevard, Coolsingel of via de tunneltraverse.



ALLES WAT
JE NODIG HEBT,
IS TE VOET OF
MET DE METRO
TE BEREIKEN

Verschillende metro- en tramhaltes (o.a. Leuvehaven) bevinden zich op loopafstand van Glashaven. Zo bereik je met de RandstadRail die op Leuvehaven stopt met metrolijn E in één directe reis Rotterdam The Hague Airport (halte Meijersplein).

Ook ligt treinstation Blaak op loopafstand van Glashaven. Daar kun je de metro, trein of bus pakken naar Rotterdam Centraal. Bovendien fiets je binnen 10 minuten naar het grootste treinstation van de stad, alwaar je in de overdekte stalling (kosteloos) je fiets kunt parkeren. Overal in het centrum van Rotterdam, en zo ook in het gebied waar Glashaven huist, zijn leenfietsen en -scooters te vinden, wat de reis naar een iets verder gelegen deel van Rotterdam aanzienlijk vergemakkelijkt.

Een leuke manier om je van punt A naar B te begeven - vooral met gasten die Rotterdam bezoeken - is een

tochtje met de Watertaxi, die stopt aan de Wijnhaven, slechts op een paar minuten lopen vanaf Glashaven. De Watertaxi vaart onder meer naar Veerhaven, Hotel New York of SS Rotterdam (of op verzoek naar andere locaties).

PARKEREN + DEELGEBRUIK

In Glashaven bevinden zich in totaal 62 parkeerplaatsen in een in pandige parkeergarage verdeeld over drie verdiepingen. De bovenste twee verdiepingen zijn bereikbaar met een autolift. Verder bevinden zich op de eerste en tweede parkeerlaag acht motorparkeerplaatsen. Heb je niet altijd een auto nodig, dan kun je altijd nog gebruikmaken van één van de nabij gelegen deelauto's. Tot slot huist er in de kelder een grote, gezamenlijke fietsenstalling met ruimte voor (bak)fietsen en scooters.





AFWERKING, KEUKENS EN BADKAMERS



Glashaven voldoet aan de laatste normen en technieken als het gaat om het opleverniveau. De afwerking is in alle appartementen op orde, wat resulteert in stijlvolle woningen met een moderne allure. In alle woningen zijn de wanden behangklaar afgewerkt. Ook de plafonds zijn zodanig gestukt dat hier niets meer aan hoeft te gebeuren. Verder zijn de verdiepingshoge deuren in de woningen uitgevoerd in een hoogwaardige kwaliteit.



73

LICHTE,
MODERNE
MATERIALEN
ZORGEN VOOR
EEN FRAAI
GEVELBEELD

GLASHAVEN



Uiteraard voldoen ook de keukens aan alle wensen van de moderne stadsbewoner. Zo zijn deze voorzien van een hard, composiet aanrechtblad, wat zorgt voor een stijlvolle uitstraling. Daarnaast zijn de keukens volledig uitgerust met apparatuur voor alledaags gemak zoals een inductiekookplaat, een combi-oven en een vaatwasser. De keuken is in de basis dus helemaal af, maar voor wie graag zijn eigen keuken zou willen samenstellen, is dat ook mogelijk in de showroom. Wie het echt helemaal zelf wil oppakken, ontvangt de stelpost retour.

De badkamers zijn eveneens op niveau ontworpen met een inloopdouche en waar mogelijk een comfortabel ligbad. Daarnaast zijn deze aangekleed met strak design-sanitair en een handdoekradiator. Ook is er de optie om de badkamer zelf af te stylen, zodat deze aan jouw voorkeuren voldoet.

Ook is elke woning voorzien van een perfect functionerend deurbelsysteem om gasten gemakkelijk te ontvangen. Daarnaast bevat het gebouw een aantal zeer handige diensten zoals een speciale service waarmee pakketten makkelijk geleverd en bewaard kunnen worden voor bewoners.

De woningen worden uitgerust met vloerverwarming. Voordeel hiervan is dat er geen radiatoren op de muur aanwezig zijn, waardoor je de woning optimaal kunt inrichten. Tevens zorgt dit voor gelijkmatige warmte en betere luchtkwaliteit.



EEN ONTWIKKELING VAN

AMVEST

PEAK



BETROKKEN MAKELAARS VOOR MEER INFORMATIE

UPPMÄRK
High touch. high tech makelaar

R365 | **CHRISTIE'S**
INTERNATIONAL REAL ESTATE

Ooms.com
DYNAMIS Makelaars

Göran Boon
+31 (0)85 303 2852
uppmark.nl

Leslie de Ruiter
+31 (0)10 225 08 22
r365.nl

Jasper Kuijs en Anne Noorman
+31 (0)10 424 88 88
ooms.com

CONCEPT EN DESIGN

DLVS x studio beige

GLASHAVEN.NL

DISCLAIMER

Deze brochure geldt niet als contractstuk. Er kunnen dan ook geen rechten worden ontleend aan deze brochure en de hierin getoonde beeldimpressies en de in de tekst opgenomen sfeerbeschrijvingen en andere gegevens. Alle afbeeldingen van interieur en exterieur, de zogenaamde `artist impressions' zijn bedoeld om geïnteresseerden een idee te geven van de `look and feel' van de gekochte woningen. De in de brochure afgebeelde uitzichten geven een indicatie van het uitzicht vanuit het gebouw, maar kunnen niet gezien worden als een directe afspiegeling van de werkelijke inrichting van de omgeving. Getoonde afbeeldingen kunnen zonniger ogen dan de werkelijkheid. De afbeeldingen zijn geen foto's van echte objecten, maar van virtuele 3D modellen. De kleuren die u op de afbeeldingen ziet, zijn dan ook virtueel en geen weergave van de werkelijke kleur. Daarom kunnen bijvoorbeeld kleuren zoals van daken muren, kozijnen in deze brochure in werkelijkheid afwijken. De in de brochure afgebeelde woningspecificaties zoals terras en vloerafwerkingen, badkamer- en keukenopstellingen en andere details, geven de mogelijkheden weer en dienen ter inspiratie. Deze brochure is geen werkbeschrijving en is geen onderdeel van de contractstukken. Hieraan kunnen geen rechten worden ontleend. Alleen aan de bepalingen in de uiteindelijk getekende aankoopovereenkomst en de bij die overeenkomst gevoegde contractstukken kunnen rechten worden ontleend. De weergegeven maten zijn slechts indicaties ten behoeve van een eerste inschatting van de ruimte. In de verkooptekeningen die contractstukken zullen zijn, staan de precieze maten. Verrekening wegens over- of ondermaat is te allen tijde uitdrukkelijk uitgesloten. Bij het eerste optiegesprek krijg je een uitgebreide set contractstukken plus een uitvoerige uitleg van de mogelijkheden en het aanbod. Op basis daarvan neem je dan de uiteindelijke aankoopbeslissing. In de artist impressions kunnen meer- en minderwerkopties zijn verwerkt. De indelingsvarianten kunnen tegen een meerwerkprijs worden gekozen.

