

Thuis in
HET LOO FASE 4
NIEUW WONEN AAN HET BOS



*Een nieuwe wijk
voor iedereen
in Austerlitz*



*Hoopie mix
van woonstijlen*



*Een buitenkans
aan het bos*



Fase 4
14 twee-onder-een-kapwoningen & 6 vrijstaande woningen



36

◀ NATUURLIJK INTERIEUR

Buiten naar binnen brengen in je interieur.

ALLES IN DE BUURT ▶

Vanuit Thuis in het Loo heb je alles op loopafstand en in de buurt: een supermarkt, een slager, een basisschool, kinderopvang, zorg en diverse sportverenigingen

ARCHITECT AAN HET WOORD ▼

De architect liet zich inspireren door de diverse woonstijlen in het bestaande dorp.



8



28

TRADITIONEEL

Sfeervolle twee-onder-een-kapwoningen en vrijstaande woningen. Type 2 heeft een traditioneel ontwerp met bijzondere kapvorm. Alle woningen hebben de herkenbare grote dakoverstekken en zijn in de basis voorzien van een dakkapel.



Inhoudsopgave

Locatie	9
Situatie fase 4	14
Type 1 Modern	16
Type 2 Traditioneel	28
Type 3 Klassiek	38
Kwaliteit	54
Sanitair en tegelwerk	55
Voordelen van nieuwbouw	58



12



6

EEN TUIN IN STIJL ▶

Kies je stijl en maak van je tuin een heerlijke plek om te ontspannen.



52

◀ UTRECHTSE HEUVELRUG

Vrije natuur, veelzijdige en mooie dorpen. Een heerlijke plek om te leven.



16

MODERN

Je hebt keuze uit 3 stijlen twee-onder-een-kapwoningen en vrijstaande woningen. Type 1 heeft een moderne uitstraling. Ruime drielaagse woningen met veel lichtinval door grote en hoge raampartijen.



38

KLASSIEK

De twee-onder-een-kapwoningen en vrijstaande woningen van type 3 hebben een klassiek ontwerp. De woningen hebben een langs- en dwarskap en de vrijstaande woning heeft een erker aan de voorzijde van de woning.

Een buitenkans aan het bos

Of je nu samenwoont, een gezin met kleine of grote kinderen hebt of de kinderen al uit huis zijn, je zult je droomhuis kunnen vinden in Thuis in Het Loo. En ook je persoonlijke smaak kun je laten spreken. Door de grote variatie in dakvormen, raampartijen en materiaalgebruik kies je het huis dat bij je past. Uiteraard hebben alle woningen een heerlijke tuin. Sommige zelfs direct aan het bos!

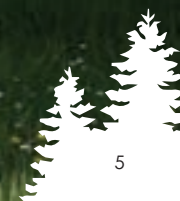
Thuis in Het Loo bestaat uit circa 104 woningen die in deelfasen worden verkocht. In fase 4 heb je keuze uit verschillende typen vrijstaande woningen.



Een buitenkans aan het bos

In Thuis in Het Loo kun je straks nieuw wonen aan het bos, in een traditionele, dorpse setting. Kies jij voor een vrijstaande woning met je achtertuin direct gelegen aan de bosrand of voor een royale twee-onder-een-kapwoning? Hier is het echt heerlijk thuis komen!

Het nieuwbouwproject ligt rechts van de Schoolweg en tussen het bos, de Schooldwarsweg en Dirkje van Barneveldweg in. Het wordt een nieuwe wijk die direct aansluit op de bestaande bebouwing. Op die manier staat het wijkje niet los van het dorp, maar hoort het er gelijk echt bij.





Leven op de Utrechtse Heuvelrug

Austerlitz ligt in het prachtige natuurgebied de Utrechtse Heuvelrug, dichtbij Zeist, Driebergen en Maarn. Het is een heel rustig en groen plaatsje en natuurlijk bekend van de pyramide van Austerlitz met de grote speeltuin en het pannenkoekenhuis. Binnendoor ben je zo in Driebergen waar je zeker slaagt voor een prachtige bos bloemen, heerlijke koffie, mooie kleding en woonaccessoires.



Snel uit en thuis

Via de provinciale wegen N224 en N227 ben je relatief snel op de A12 en de A28 en sta je in ongeveer 20 minuutjes in hartje Utrecht en Amersfoort. Naar Amsterdam, Rotterdam, Arnhem en 's-Hertogenbosch rij je met de auto in ongeveer 45 tot 50 minuten. Reis je liever met het openbaar vervoer? Vanaf NS-station Driebergen-Zeist rijdt bus 81 rechtstreeks naar Austerlitz. De bus stopt op het Dorpsplein, nagenoeg om de hoek van Thuis in Het Loo. Wel zo gemakkelijk!



Alles in de buurt

Vanuit Thuis in Het Loo heb je alles op loopafstand en in de buurt: een lokale supermarkt, slager, basisschool, kinderopvang, zorg en diverse sportverenigingen.

Bij eetcafé Ouwekamp kun je terecht voor een heerlijke cappuccino op het terras, maar ook lunchen en dineren of een snack afhalen. Heb je zin in een avond uit? In het Beauforthuis, wat vroeger een kerk was, worden diverse concerten en theatervoorstellingen georganiseerd en kun je dagelijks biologisch eten in het theatercafé. Bovendien zijn er regelmatig evenementen op het Dorpsplein: van leuke braderieën tot openluchtvoorstellingen op het podium. Voor winkels als Albert Heijn en Hema moet je een klein stukje rijden, maar met de fiets of de auto ben je zo in Driebergen of Zeist. Hier zijn overigens ook diverse middelbare scholen, waar de pubers uit Austerlitz gezamenlijk naartoe fietsen.



- | | | |
|---|--|----------------------|
| 1 Basisschool Piropoleon | 8 Eetcafé Ouwekamp | 16 KNZB bad Zeist |
| 2 Sportcomplexen Austerlitz
(voetbal, tennis, darts, klaverjassen) | 9 De Hoeksteen (kerk) | 17 KNVB Sportcentrum |
| 3 Manage Austerlitz | 10 Roemer&Roemer Espresso bar | 18 Oud London |
| 4 Padvinders | 11 Flairck Muziektheater | Mountainbikeroute |
| 5 Supermarkt Cees van Dijk | 12 Beauforthuis | |
| 6 Slagerij R. Noordam | 13 Horeca Leon | |
| 7 Dorpshuis Het Trefpunt | 14 Restaurant en Speeltuin De Pyramide | |
| | 15 Pyramide van Austerlitz | |



Tip

Met grote takken kun je een super leuke tipi maken. Rechte takken zijn hiervoor het meest geschikt. En je hebt stevig touw nodig. Met touw bind je de takken aan de bovenkant bij elkaar, ongeveer 30 cm onder de top. Door eerst groefjes te maken, kan het touw niet gaan schuiven. Als de constructie staat, is het tijd om dwarsbalken te maken. Zoek hiervoor kleine takken op met de juiste lengte. Begin bovenin met het horizontaal bevestigen van de dwarsbalkjes. De laatste bevestig je ongeveer een meter boven de grond. Hierna kun je de tipi afsluiten met zeildoek of heel natuurlijk houden door meer takken met bladeren tegen de tipi te plaatsen.

Veel plezier!

Lekker naar buiten

Vanuit Thuis in Het Loo wandel en fiets je zo het bos in. Je zult de mooiste routes zo ontdekt hebben als je er woont. Er is ook een professionele mountainbikeroute vlakbij, voor de echte diehards.

En ook de kinderen kunnen hun hart ophalen in Thuis in Het Loo. Klimmen in bomen en crossfietsen door het bos, dat kan hier elke dag!





De architect aan het woord

Mooie mix van woonstijlen:

Alles klopt in Thuis in Het Loo. De plek is uniek, tussen het bestaande dorp en de bossen van Austerlitz in, en de woningen hebben een aansprekend ontwerp en bieden alle ruimte, luxe en comfort.

We vroegen de architect Arnold Homan van Inbo waarop hij zijn ontwerpen liet inspireren.

“

Het mooie is dat je in het dorp een diversiteit aan woonstijlen ziet. Het is een mix, niet in één smaak te gieten. Dat gaan we hier ook maken. Zo wordt traditioneel afgewisseld met modern klassiek en gaan we werken met verschillende kleuren en diverse natuurlijke materialen, zoals steen en hout. Bovendien maken we ruimte voor nieuw groen en speelplekken voor kinderen. Het resultaat: een wijk met een logische, luchtige opzet en een architectuur die naadloos aansluit op de uitstraling van het bestaande dorp. Het hoort er straks echt bij.

”



Schoolweg

Weideweg

Fase 4

- Modern
- Traditioneel
- Klassiek

Kies de woning die bij je past

In Thuis in Het Loo komen in totaal ongeveer 104 woningen. Het aanbod is zeer divers. In fase 4 heb je keuze uit twee- en drie-verslaapwoningen en vrijstaande woningen uitgevoerd in drie verschillende stijlen. Modern, Traditioneel of Klassiek. Je koopt de standaard uitgetekende woning, maar als je wilt kun je de woning helemaal eigen maken met diverse indelingsopties, uitbouw of dakkapel. Denk bijvoorbeeld

aan het samenvoegen van de slaapkamers voor het creëren van een inloopkast. Alle woningen hebben de luxe van een voor- en achtertuin. De voortuinen worden standaard voorzien van een groene haag. Alle woningen hebben in de basis een garage en twee parkeerplaatsen op eigen terrein. Luxe sanitair en tegelwerk zijn standaard inbegrepen

en kun je uiteraard bij de showroom afstemmen op je eigen smaak. De woningen zijn uitgerust met een energiezuinige (gasloze) warmwater en verwarmingsinstallatie en op de kappen komen PV-panelen. Duurzaam en energiezuinig. De afwisseling in materialen, accenten in het metselwerk, bijzondere en grote raampartijen maken de woningen helemaal af.



16



28



38

TYPE 1

Modern

TYPE 2

Traditioneel

TYPE 3

Klassiek



TYPE 1

Modern

De woningen van type 1 zijn in alle opzichten uniek. Het ontwerp is bijzonder fraai, met vlakke pannen, grote, hoge vensters met omlijsting en verfijnde metselwerkdetailering. De veelal wit geverfde gevel accentueert de moderne architectuur. De woningen geven dat heerlijke, ruimtelijk gevoel door de grote en hoge raampartijen. Ook de indeling is bijzonder. De entree van de woningen bevindt zich aan de zijkant, waardoor je op de begane grond aan de voorzijde een royale woonkeuken hebt en aan de achterzijde de woonkamer.





Modern

Kenmerken twee-onder-een-kapwoning type 1A

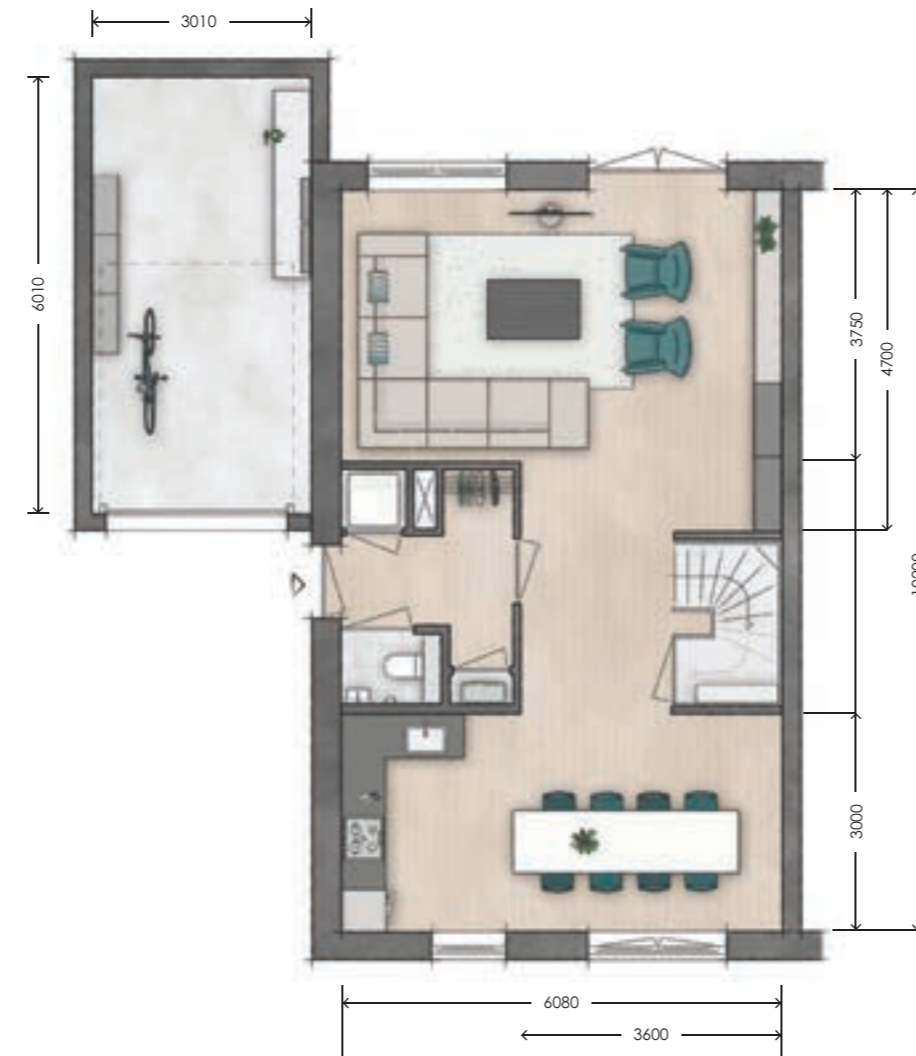
Bouwnummers getoond: 14.1
 Bouwnummer gespiegeld: 14.2
 Woonoppervlak: circa 165m²
 Aantal slaapkamers: 4

- Zij-entree
- Garage
- Ruime woonkamer en woonkeuken
- Uitbreiding woonkamer mogelijk met 1,2 en 2,4 meter
- Separaat 2e toilet op de eerste verdieping
- Afgesloten technische ruimte met wasmachine en droger opstelling
- Parkeren op eigen terrein

Twee-onder-een-kapwoning **TYPE 1A**



begane grond met tuin



begane grond



eerste verdieping



tweede verdieping

Plattegronden zijn niet op schaal. Maten zijn circa maten in mm. De gespiegelde plattegronden zijn niet weergegeven.





Modern

Kenmerken vrijstaande woning type 1

Bouwnummers: 15.4 / 15.6
 Bouwnummer gespiegeld: 16.5
 Woonoppervlak: circa 166m²
 Aantal slaapkamers: 5

- Zij-entree
- Garage
- Ruime woonkamer en woonkeuken
- Uitbreiding woonkamer mogelijk met 1,2 en 2,4 meter
- Separaat 2e toilet op de eerste verdieping
- Tweede badkamer op de zolderverdieping
- Afgesloten technische ruimte met wasmachine en droger opstelling
- Parkeren op eigen terrein



begane grond met tuin



begane grond



eerste verdieping

Vrijstaande woning **TYPE 1**



tweede verdieping

Plattegronden zijn niet op schaal. Maten zijn circa maten in mm. De gespiegelde plattegronden zijn niet weergegeven.







TYPE 2

Traditioneel

Type 2 is een traditioneel type woning met een warme uitstraling door de fraaie mix van stenen en houten geveldelen. De bijzondere kapvorm en grote dakoverstekken geven de woningen een opvallend uiterlijk. De woningen van Type 2 zijn in de basis voorzien van een dakkapel. Net als bij type 1 kom je de woning binnen via de zijkant waardoor de woonkeuken aan de voorzijde en de woonkamer aan de achterzijde ligt.





Traditioneel

Kenmerken twee-onder-een-kapwoning type 2A

Bouwnummers: 14.3
 Bouwnummer gespiegeld: 14.4
 Woonoppervlak: circa 137 m²
 Aantal slaapkamers: 4

- Zij-entree
- Garage
- Ruime woonkamer met woonkeuken
- Uitbreiding woonkamer mogelijk met 1,2 en 2,4 meter
- Separaat 2e toilet op de eerste verdieping
- Afgesloten technische ruimte met wasmachine en droger opstelling
- Parkeren op eigen terrein



begane grond met tuin



begane grond



eerste verdieping



tweede verdieping

Twee-onder-een-kapwoning **TYPE 2A**

Plattegronden zijn niet op schaal. Maten zijn circa maten in mm. De gespiegelde plattegronden zijn niet weergegeven.



traditioneel

Kenmerken vrijstaande woning type 2

Bouwnummers: 15.1
 Woonoppervlak: circa 171 m²
 Aantal slaapkamers: 4

- Zij-entree
- Garage
- Ruime woonkamer met woonkeuken
- Uitbreiding woonkamer mogelijk met 1,2 en 2,4 meter
- Separaat 2e toilet op de eerste verdieping
- Afgesloten technische ruimte met wasmachine en droger opstelling
- Parkeren op eigen terrein



begane grond met tuin



eerste verdieping

Vrijstaande woning TYPE 2



tweede verdieping

Plattegronden zijn niet op schaal. Maten zijn circa maten in mm. De gespiegelde plattegronden zijn niet weergegeven.





Een natuurlijk interieur

Je hoort de opmerking vast wel eens vallen. Dat het mooi is om buiten naar binnen te brengen. Bij een locatie als dit, valt die opmerking wel echt op z'n plek. Hoe mooi zou het zijn om de groene, natuurlijke sfeer in je interieur terug te laten komen. Zo kun je kiezen voor natuurlijke materialen zoals hout, steen en linnen. En mooie groentinten op de muur, zoals olijfgroen. Een groot kleurrijk veldboeket op tafel maakt het helemaal af.



Tip

Durf stijlen te mixen. Dat maakt je interieur persoonlijk en verrassend. En juist dat ene oude kastje van je oma of het houten beeld van een verre reis maken je huis nog meer jouw thuis.



TYPE 3

Klassiek

Type 3 is klassiek in vorm met een langs- en dwarskap. Grote raampartijen zorgen voor veel lichtinval in de woonkamer die in open verbinding staat met de keuken aan de voorzijde. Ook bij het merendeel van de woningen van type 3 bevindt de entree zich aan de zijkant, waardoor je op de begane grond aan de voorzijde een royale woonkeuken hebt en aan de achterzijde de woonkamer.





Klassiek

Kenmerken twee-onder-een-kapwoning type 3A

Bouwnummers: 14.5 / 15.2 / 15.7 / 16.2 / 16.4
 Woonoppervlak: circa 137 m²
 Aantal slaapkamers: 4

- Zij-entree
- Garage
- Ruime woonkamer met woonkeuken
- Uitbreiding woonkamer mogelijk met 1,2 en 2,4 meter
- Separaat 2e toilet op de eerste verdieping
- Afgesloten technische ruimte met wasmachine en droger opstelling
- Parkeren op eigen terrein

Twee-onder-een-kapwoning **TYPE 3A**



begane grond met tuin



begane grond



eerste verdieping



tweede verdieping

Plattegronden zijn niet op schaal. Maten zijn circa maten in mm. De gespiegelde plattegronden zijn niet weergegeven.





Kenmerken twee-onder-een-kapwoning type 3B

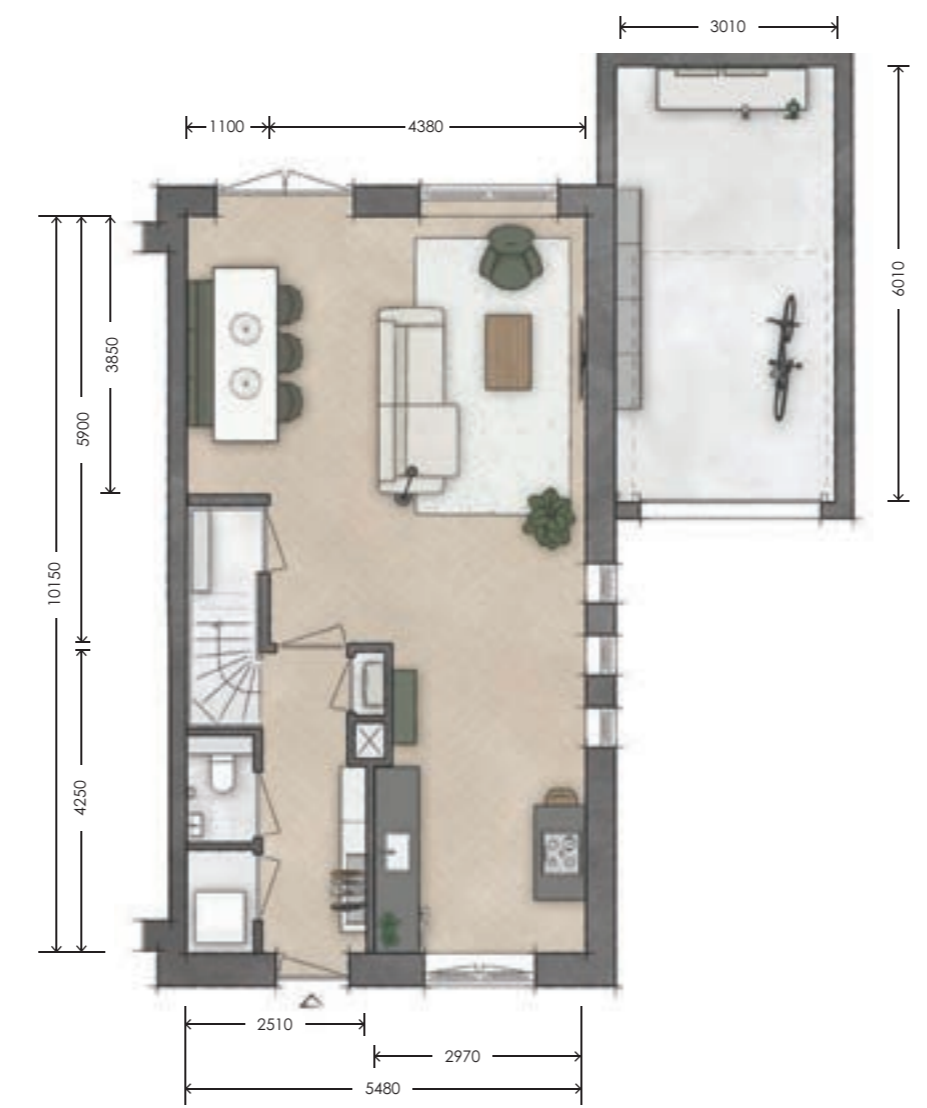
Bouwnummers: 14.6 / 15.3 / 15.8 / 16.1 / 16.3
 Woonoppervlak: circa 157 m²
 Aantal slaapkamers: 4

- Voor-entree
- Garage die optioneel bij de woonkamer betrokken kan worden
- Ruime woonkamer met woonkeuken
- Uitbreiding woonkamer mogelijk met 1,2 en 1,9 meter
- Separaat 2e toilet op de eerste verdieping
- Tweede badkamer op de zolderverdieping
- Afgesloten technische ruimte met wasmachine en droger opstelling
- Parkeren op eigen terrein

Twee-onder-een-kapwoning TYPE 3B



begane grond met tuin



begane grond



eerste verdieping



tweede verdieping

Plattegronden zijn niet op schaal. Maten zijn circa maten in mm. De gespiegelde plattegronden zijn niet weergegeven.





Klassiek

Kenmerken vrijstaande woning type 3

Bouwnummers: 15.5 / 16.6
 Woonoppervlak: circa 177 m²
 Aantal slaapkamers: 5

- Zij-entree
- Garage
- Ruime woonkamer met woonkeuken
- Uitbreiding woonkamer mogelijk met 1,2 en 2,4 meter
- Separaat 2e toilet op de eerste verdieping
- Tweede badkamer op de zolderverdieping
- Afgesloten technische ruimte met wasmachine en droger opstelling
- Parkeren op eigen terrein



begane grond met tuin

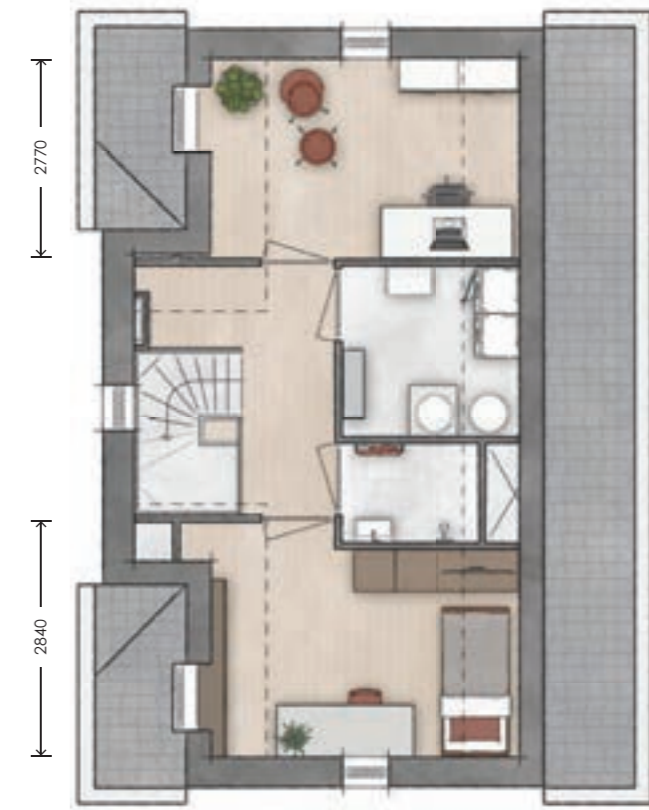


begane grond



eerste verdieping

Vrijstaande woning **TYPE 3**



tweede verdieping

Plattegronden zijn niet op schaal. Maten zijn circa maten in mm. De gespiegelde plattegronden zijn niet weergegeven.



Tuin in stijl

Ga je voor strak, landelijk of mediterraneans? Het mooie van een nieuwbouwhuis is dat je alles helemaal eigen kunt maken en dat geldt natuurlijk ook voor de tuin. Pinterest helpt je bij het verkennen van de mogelijkheden en het verzamelen van stijlelementen. Vervolgens kun je met al die ideeën een ontwerp gaan maken, eventueel samen met een hovenier.



Tip

Een buitenkeuken is de nieuwe must have. Ze zijn er in allerlei soorten en maten. Je kunt er zelf een bouwen, maar je kunt tegenwoordig ook kant en klare buitenkeukens kopen. Een goede barbecue is natuurlijk onmisbaar als je buiten gaat koken. Ga je voor één van de laatste trends? Dan is de 'Big Green Egg' een echte aanrader!



Kwaliteit in Thuis in het Loo

Over de basiswoningen is goed nagedacht en deze zijn dan ook meer dan compleet. De volgende onderdelen worden al standaard in de woning meegenomen.

- Een energiezuinige (gasloze) warmwater en verwarmingsinstallatie
- Gehele woning (m.u.v. badkamer) voorzien van vloerverwarming en -koeling
- Een trapkast op de begane grond
- Alle wanden behangklaar afgewerkt (met uitzondering van de meterkast en technische ruimte)
- Houten buitenkozijnen voorzien van triple beglazing
- Zonnepanelen op het dakvlak
- Compleet met luxe sanitair en tegelwerk

Maar wij weten als geen ander dat iedereen zo zijn eigen ideeën over wonen, wooncomfort, stijl en inrichting heeft.

Bij het ontwerp van de woningen is daarom zoveel mogelijk rekening gehouden met verschillende woonwensen en zijn verschillende opties bedacht en uitgewerkt. De makelaar vertelt je graag over de mogelijkheden.

Een greep uit de vele woninguitbreidingen en indelingsvarianten:

- Uitbouw achterzijde van 1,2 meter of 2,4 meter
- Extra dakramen
- Diverse indelingswijzigingen zoals het samenvoegen van slaapkamers, vergroten van slaapkamers, inloopkasten e.d.
- Diverse gevelopties zoals het toevoegen van openslaande deuren of het wijzigen van de achtergevel pui in een bredere uitvoering

Daarnaast is het mogelijk de elektra installatie geheel naar eigen wens in te richten in de showroom. Ook zijn er diverse keuzes te maken in sanitair en tegelwerk waarmee je de afwerking van de toiletten en/of badkamer(s) kunt upgraden.



Hoogwaardige kranen

Grohe staat voor kwaliteit, technologie, design en duurzaamheid. Aan deze vier fundamentele pijlers toetst Grohe wat zij doen. Om producten te maken die mooi en duurzaam zijn en bovenal voldoen aan jouw wensen en gericht zijn op de praktijk. De lat ligt hoog, omdat je altijd het verschil moet kunnen voelen als je een Grohe kraan of douche gebruikt.

Alle woningen worden uitgerust met de duurzame kranen van het topmerk Grohe.

Villeroy & Boch

In je woning geniet je van zowel het fraaie als kwalitatief sterke sanitair van Villeroy & Boch. Voor mensen overal ter wereld creëert Villeroy & Boch hoogwaardige en tegelijk betaalbare producten die het dagelijkse leven verfraaien en inspireren. De naam Villeroy & Boch is een belofte. Van producten waaraan je de uitzonderlijke kwaliteit op het eerste gezicht opvalt, omdat ze zelfs in het kleinste detail voldoen aan de hoogste eisen qua materiaal en esthetiek. Geïnspireerd door een diepgewortelde innovatiecultuur laat Villeroy & Boch regelmatig visies werkelijkheid worden. Ruim 260 jaar bedrijfsgeschiedenis heeft per slot van rekening ongeëvenaarde ervaring en vakmanschap opgeleverd. Dat blijkt zowel uit de keuze van exclusieve materialen, als uit de laatste controlerende blik van onze deskundigen.

Baden in luxe

Mosa is thuis in tegels Koninklijke Mosa is een bedrijf met meer dan 130 jaar ervaring en een wereldleider in tegelproductie. Het bedrijf biedt producten van hoogwaardige kwaliteit, waaronder keramische vloertegels en wandtegels. Tijdens het ontwerpen productieproces zet Koninklijke Mosa zich bovendien sterk in voor duurzaamheid en volgen we de Cradle-to-Cradle-principes. Daardoor kunnen materialen

opnieuw worden gebruikt om afval te verminderen en energie te besparen. Koninklijke Mosa levert tegels van superieure kwaliteit en met een schitterend ontwerp en functionaliteit.

De woningen worden standaard voorzien van hoogwaardig tegelwerk van het merk Mosa.





De voordelen van nieuwbouw

Als je op zoek bent naar een nieuwe woning, raak je soms op slag verliefd: hoe het eruit ziet, de mooie ligging... Maar uiteindelijk wil je wel een verstandige keuze maken. Een nieuwbouwwoning in Thuis in Het Loo heeft een aantal duidelijke voordelen. Nieuwbouw is veiliger, comfortabeler en gebouwd met betere technieken en materialen. Een nieuwe woning is bovendien duurzamer en dat merk je ook in je portemonnee.

Een veilige thuishaven

Een heerlijk gevoel, zo'n compleet nieuwe eigen woning. Des te fijner als je weet dat je jezelf er helemaal veilig kan voelen. Daar zorgen de inbraakvertragende deuren en kozijnen, het veilige hang- en sluitwerk, de rookmelders e.d. voor. Onze woningen voldoen aan de meest recente eisen, een prettige gedachte!

Het gemak van onderhoudsarm wonen

In Thuis in Het Loo koop je een woning waarin je zorgeloos kunt wonen. Alles is nieuw. Op bijna alles zit garantie en onderhoudskosten heb je de eerste jaren vrijwel niet. In een bestaande woning is altijd wel wat te doen, maar in een nieuwe woning kun je zorgeloos genieten. En mochten er in de eerste jaren toch bouwkundige gebreken aan het licht komen, dan worden die dankzij de Garantie- en waarborgregeling van Woningborg N.V. indien mogelijk voor je opgelost.

Duurzaam

Nieuwbouwwoningen zijn duurzamer omdat ze het milieu minder belasten en minder CO2 uitstoten. Dat is onder meer te danken aan de goede isolatie en aan het gebruik van duurzame technieken die de woning van warmte en stroom voorzien. Het groene karakter wordt nog versterkt doordat er duurzame bouwmaterialen gebruikt worden. Zoals verantwoord gekapt hout uit duurzaam beheerde bossen.

Bewust duurzaam

Door de warmte uit de bodem, de warmtepomp, houten kozijnen met triple-beglazing, de douche WTW en de vraaggestuurde ventilatie

zijn de woningen in Thuis in Het Loo energiezuinig en duurzaam. Met dit systeem hoef je jezelf nooit te bekommeren om instellingen en veranderende omstandigheden in een verblijfsruimte. 365 dagen per jaar kun je als vanzelfsprekend genieten van een gezonden en stabiele leefomgeving. Een leefomgeving die voldoet aan de eisen van morgen.

Warmte uit de bodem

Hoer werkt dit? Eigenlijk heel simpel! De warmte wordt vanuit de bodem via een gesloten circuit naar de woning gebracht. Een warmtepomp haalt de warmte hieruit en brengt die over op de vloerverwarming. Dit is niet alleen de meest comfortabele manier van verwarming, je krijgt er ook nog een 'koeling' bij. In de zomer werkt het principe namelijk net andersom. Dan wordt de warmte teruggevoerd naar de bodem. Via de vloer kan je de woning dan ook op warme dagen behaaglijk houden. De gehele woning wordt voorzien van vloerverwarming en -koeling m.u.v. de badkamers.

Warmtepomp

In plaats van het gebruik van gas onttrekt de warmtepomp warmte uit de bodem. Met die warmte wordt de vloerverwarming op de juiste temperatuur gebracht en ook het tapwater verwarmd. Het klimaatstelsel zorgt voor een gelijkmatige warmte, de hele dag en nacht door. De warmtepomp kiest automatisch voor verwarmen of koelen, afhankelijk van de ingestelde temperatuur. Bijkomend voordeel: de gehele woning is voorzien van vloerverwarming- en koeling! Dus geen radiatoren meer in huis die altijd op een plek staan waar je bijvoorbeeld net die ene kast wilt plaatsen. Je bent dus optimaal flexibel in het indelen van de woning.

Douche WTW

De douche WTW (warmteterugwinning) is een uniek systeem waarbij de warmte van het afgevoerde douchewater wordt gebruikt om het aanvoerwater op te warmen. Hiermee bespaar je flink op het energieverbruik in de woning.

Disclaimer

Zonder voorafgaande schriftelijke toestemming van Van Omme & De Groot Projectontwikkelaars en Bouwers is het niet toegestaan de inhoud van deze brochure (gedeeltelijk) over te nemen of op enige wijze openbaar te maken. Aan deze brochure kunnen geen rechten worden ontleend. De afgebeelde artist impressions, plattegronden en situatietekeningen zijn bedoeld om een indruk te geven van de woningen en de woonomgeving en kunnen afwijken van de werkelijkheid. Hieraan kunnen geen juridische rechten worden ontleend. De aangegeven kleuren van de woningen, de inrichting van het openbaar gebied en de locatie van de bomen en dergelijke zijn indicatief en kunnen na realisatie afwijken. © 2020 Van Omme & De Groot

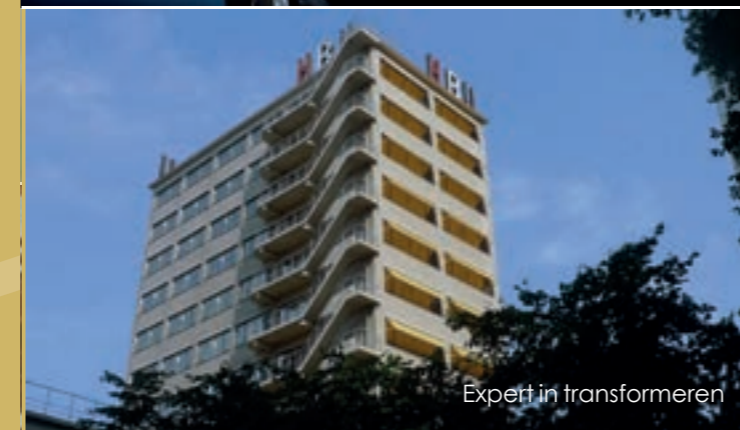
Ventilatie

Een ventilatiesysteem dat reageert op de aanwezigheid van mensen in een ruimte, ook dat is geen probleem voor de woningen van Thuis in Het Loo. De woningen hebben een interactief ventilatiesysteem. De luchttoevoer wordt per verblijfsruimte aangevoerd, vanuit een inlaat op het dak. Deze koude buitenlucht wordt vrijwel onmiddellijk door een filter en warmtewisselaar geleid, waar het wordt gefilterd en verwarmd. Dat gebeurt even eenvoudig als slim. De warmte lucht uit de woning staat namelijk zijn warmte af aan de toegevoerde koude buitenlucht. Deze opwarming gebeurt dus met bestaande warmte en bespaart daardoor energie. Alleen de warmte van de afgevoerde lucht wordt overgedragen aan de verse toegevoerde lucht. De luchtstromen zelf blijven volledig gescheiden. De opgewarmde buitenlucht wordt meteen ingeblazen via de ventielen in de verblijfsruimten.

Een CO2-sensor meet de CO2-gehalten en een vochtsensor in de badkamer meet de relatieve vochtigheid. Indien nodig wordt de toevoer van verse lucht daarop aangepast. Zo heeft iedere ruimte altijd een goed binnenklimaat, waarbij tocht, dat in veel bestaande systemen een probleem kan zijn, definitief tot het verleden behoort. Nadat de douche is aangezet, zal de vochtigheid snel stijgen. Het ventilatiesysteem reageert hier direct op door in de badkamer meer af te zuigen.

Energiezuinig

Deze bewezen duurzame technieken zorgen, in combinatie met de goede bouwkwaliiteit, voor een optimaal comfort en een laag energieverbruik. De energie die nodig is voor verwarmen, koelen, warm water en verlichting wordt opgewekt met behulp van PV-panelen op eigen dak. Daarmee is de EPC waarde 0.



Expert in transformeren



De meest veelzijdige
bouwer van de randstad

Iets eigens zoeken in een wereld van hetzelfde Al sinds 1922

Wij willen. Wij kunnen. Wij doen. Dat is de lijfspreuk van de projectontwikkelaars en bouwers bij Van Omme & De Groot. Al sinds 1922, toen Jan Zweer van Omme en Augustinus de Groot het bedrijf oprichtten. Vandaag de dag is Van Omme & De Groot een van de laatst overgebleven middelgrote familiebedrijven in de regio Rotterdam.

Maar wat willen, kunnen en doen we dan? Heel veel! Nieuwbouw, renovatie, transformatie, projectontwikkeling en onderhoud. Zeer omvangrijke projecten, maar ook kleinschalige opdrachten. Woningen. Winkels. Kantoren. Hotels. Tot en met hele woonwijken en centrumplannen. In en rond Rotterdam, maar ook ver daarbuiten.

Wat we doen, doen we anders dan anderen. We denken niet in obstakels, maar liever in kansen en oplossingen. Veerkrachtig en een beetje eigenzinnig.

'We' zijn een mix van jonge gedreven professionals en ervaren krachten. Een hechte club mensen, die deskundig zijn en van aanpakken weten. Die van korte lijnen met partners en opdrachtgevers houden en hun nek durven uit te steken. Altijd vol energie en met beide benen op de grond. Een mentaliteit waar we al jarenlang succesvol mee zijn.



Ontwikkelen én bouwen



De specialist in hotelbouw

Ontwikkeling & realisatie

VAN OMME & DE GROOT

Projectontwikkelaars en Bouwers | Rotterdam

Voor meer informatie over Van Omme & De Groot:
www.vodg.nl



Verkoop & informatie



030 - 692 02 04
zeist@molenbeek.nl



030 - 691 75 77
info@nassau.nl

Ontwikkeling & realisatie

VAN OMME & DE GROOT

Projectontwikkelaars en Bouwers | Rotterdam

www.thuisinhetloo.nl

Thuis in
HET LOO FASE 4
NIEUW WONEN AAN HET BOS